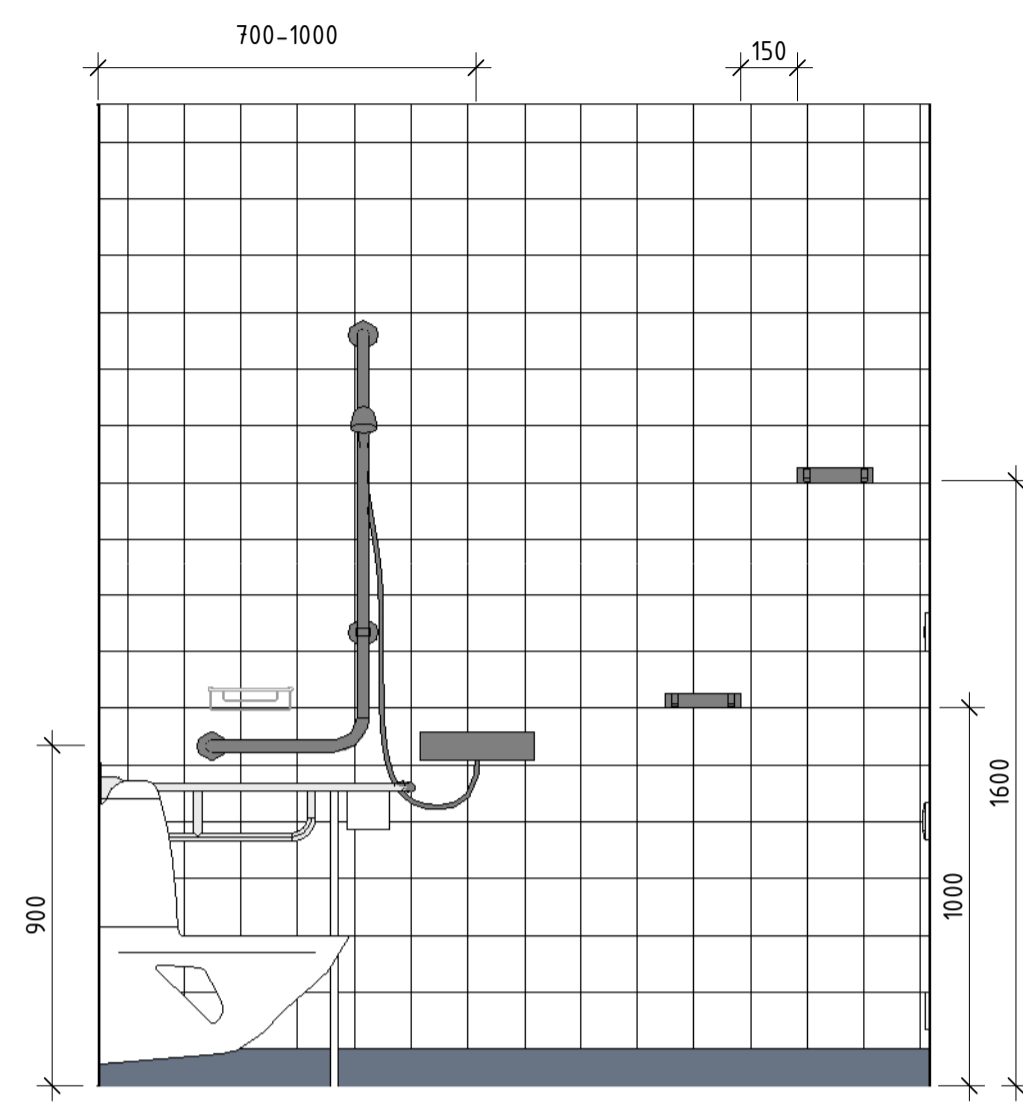
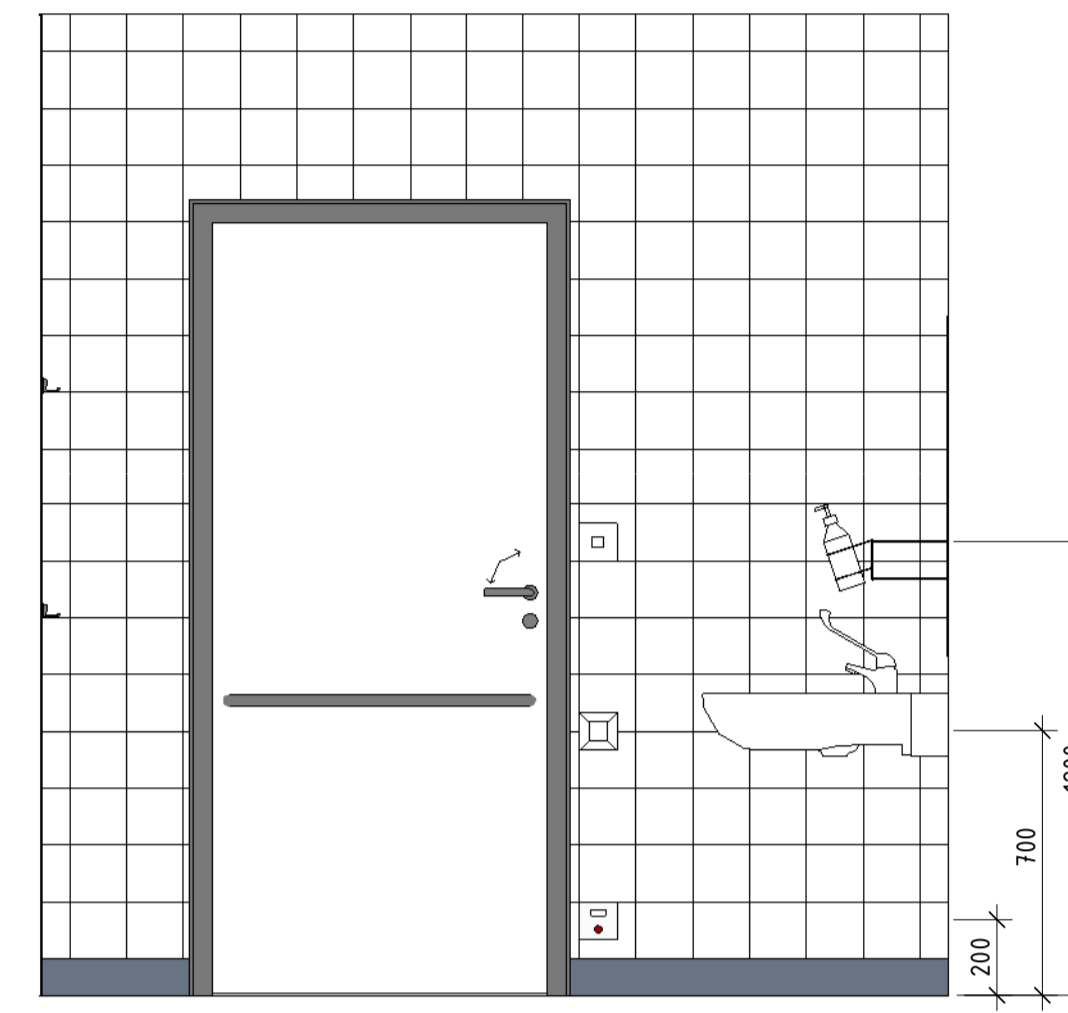


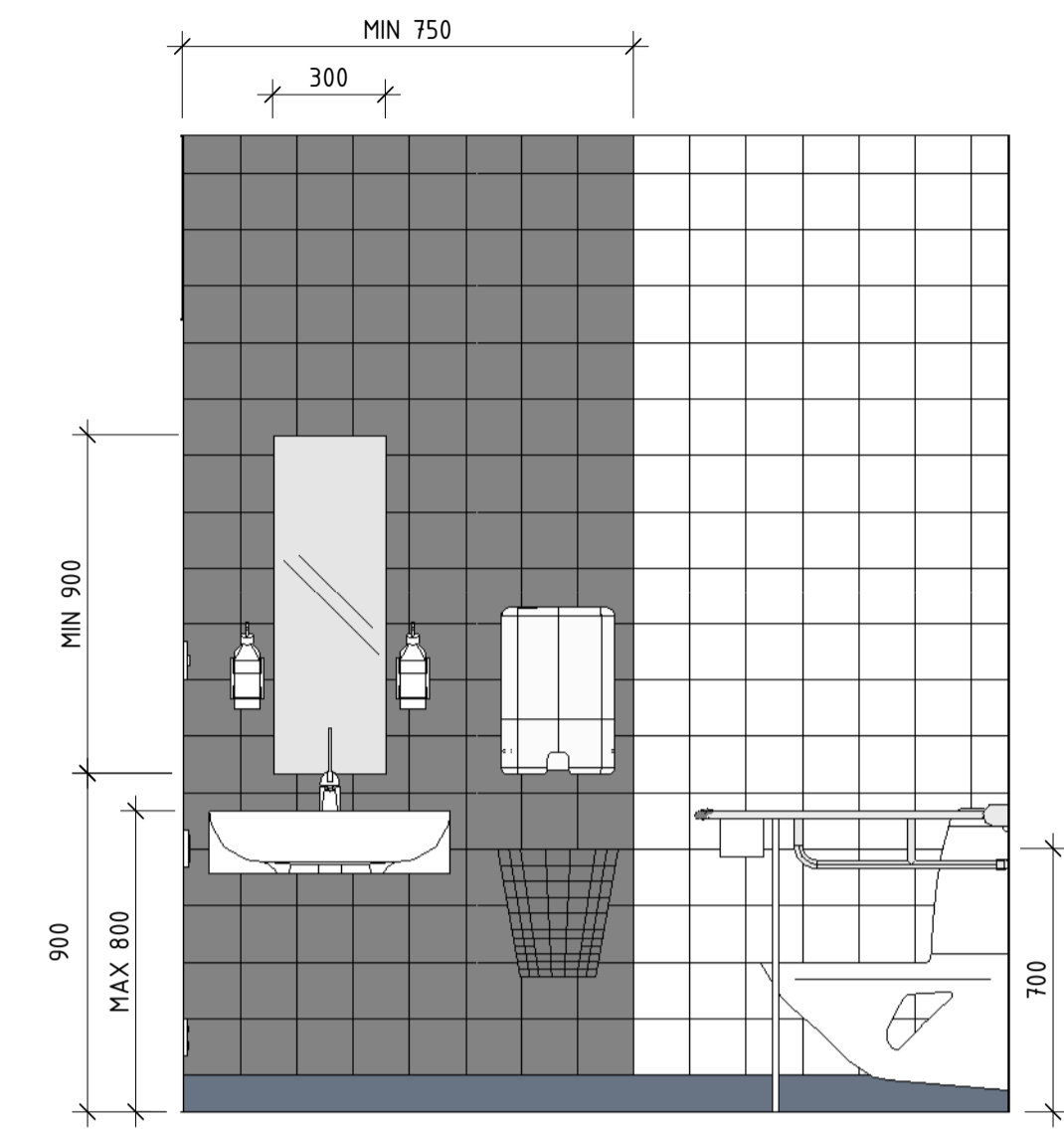
VY A



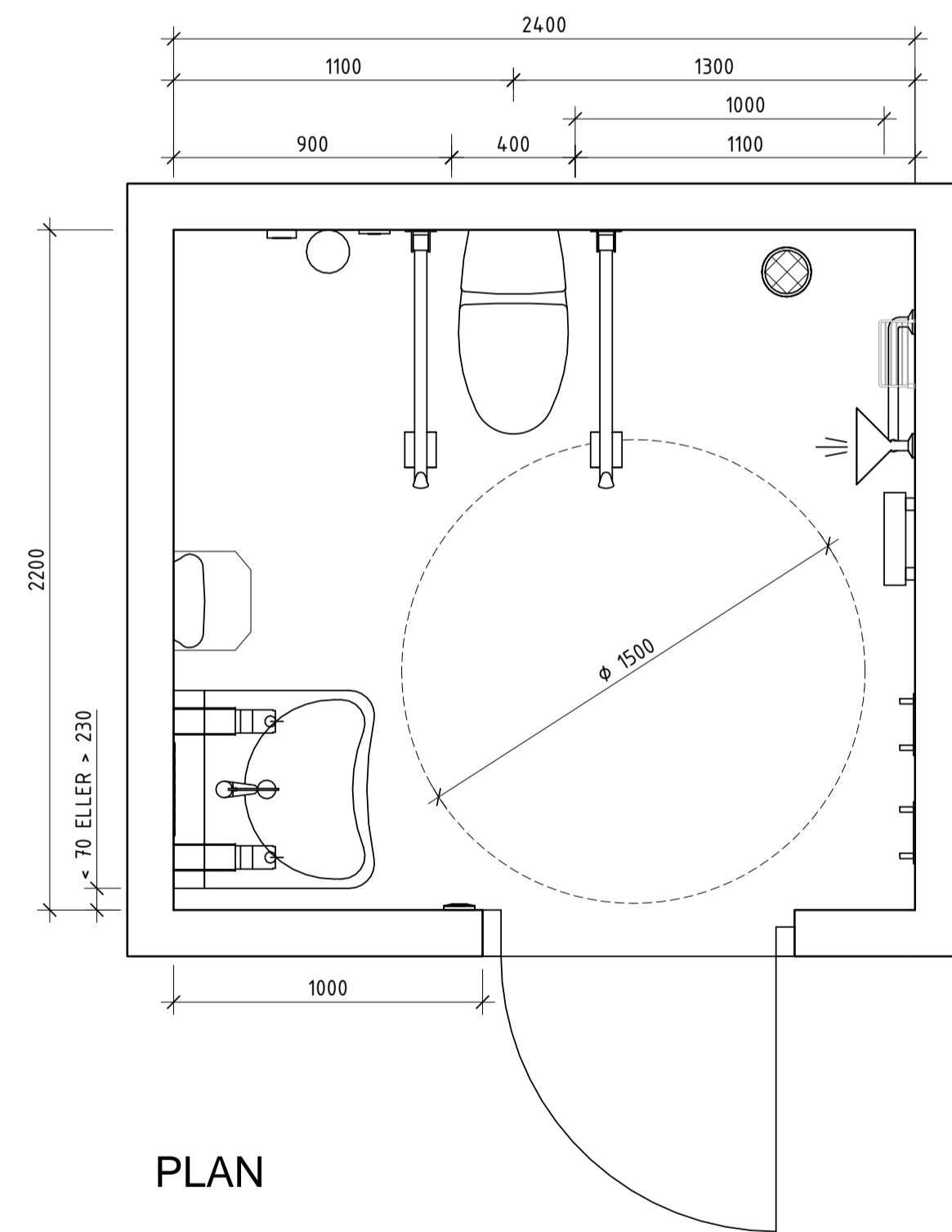
VY B



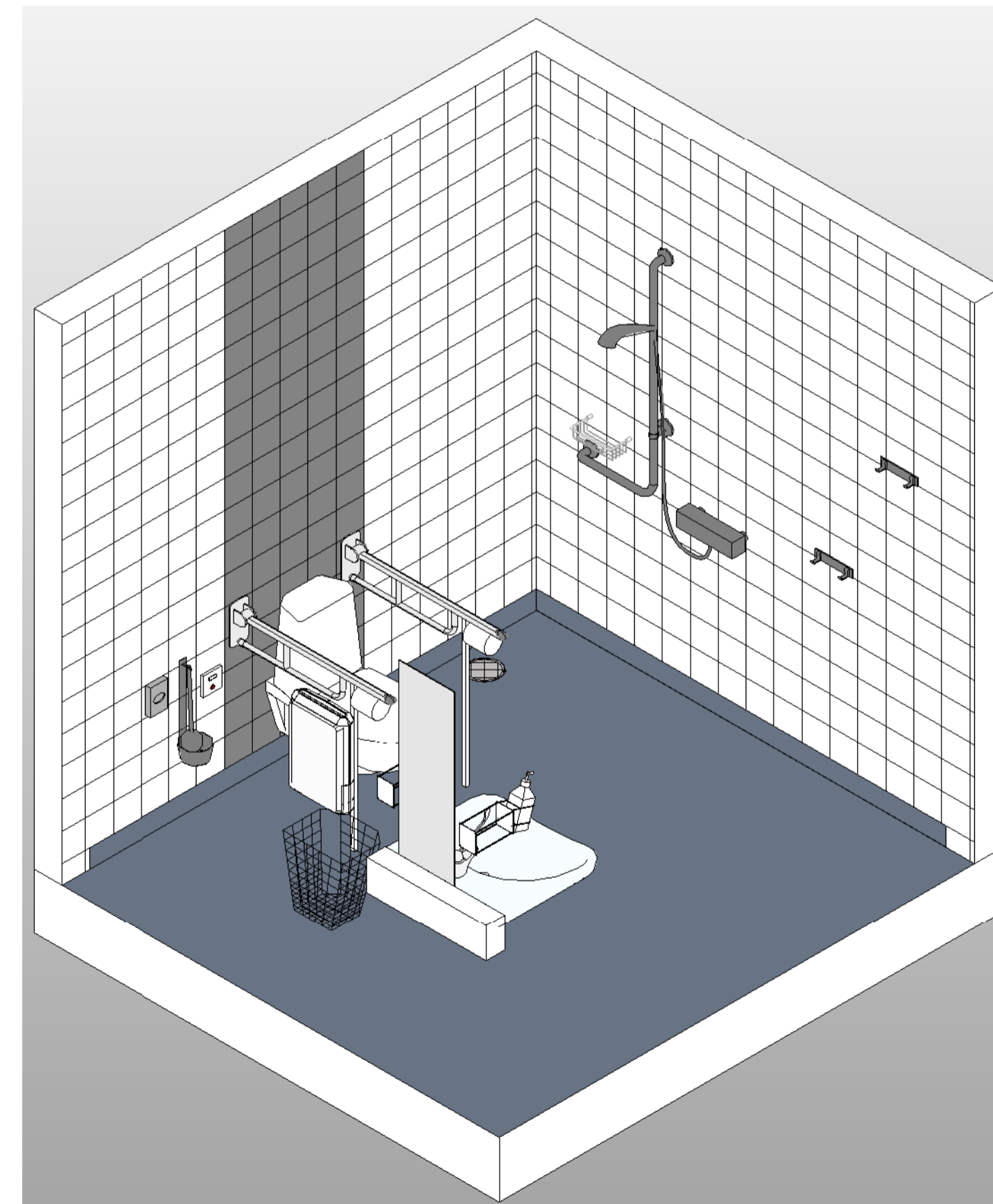
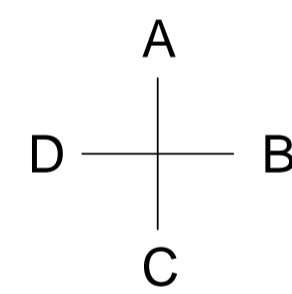
VY C



VY D



PLAN

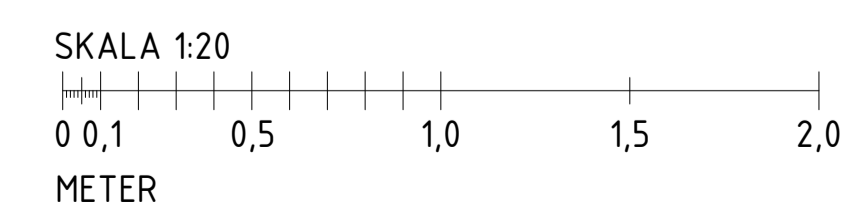


3D VY

FÖRKLARINGAR

Om- och nybyggnadsprojekt har att förhålla sig till olika förutsättningar. Locum väljer därför att illustrera två alternativa typrum för RWC med dusch. Typritningarna skiljer sig åt med avseende på rumsstorlek, det större rummet krävställt vid nybyggnation. De illustrerar även två alternativa placeringar av toalettstol mot hel vägg som mäter 2400 cm. Gemensamt för båda alternativ är att minimimått enligt nedan uppnås:

Sida om tvättställ - närmast vägg	<7 cm
Framkant toalettstol - tvättställ	90 cm
Sida om toalettstol - fritt utrymme	90 cm
Sida om toalettstol - fritt utrymme då rullstol används	100 cm
Fritt mått framför toalettstol	150 cm
Fritt passagemått dörr	84 cm
Fritt mått in- och utsida om dörrtrycke	70 cm



BET	ÄNDRINGEN AVSER	SIGN	DATUM
TYPRUMSRITNING			
locum.			
VÄRDEN FÖR VÄRDEN			
BYGG- MERIE	LOCUM AB	Tel: 08-690 70 00	Fax: 08-690 70 30
A	CARLSTEDT ARKITEKTER AB	Tel: 08-696 95 30	
UPPDRAGNR	RITAD AV	HANDLÄGGARE	
4466	JÅR	A.BERGQVIST	
DATUM	ANSVARIG		
2016-12-14	A.BERGQVIST, LOCUM		
TILLGÄNGLIGHET			
TYPRITNING RWC, DUSCH 2400X2200			
SKALA	NUMMER	BET	
1 : 20	A4.0.4-02		
Originalformat: A1			