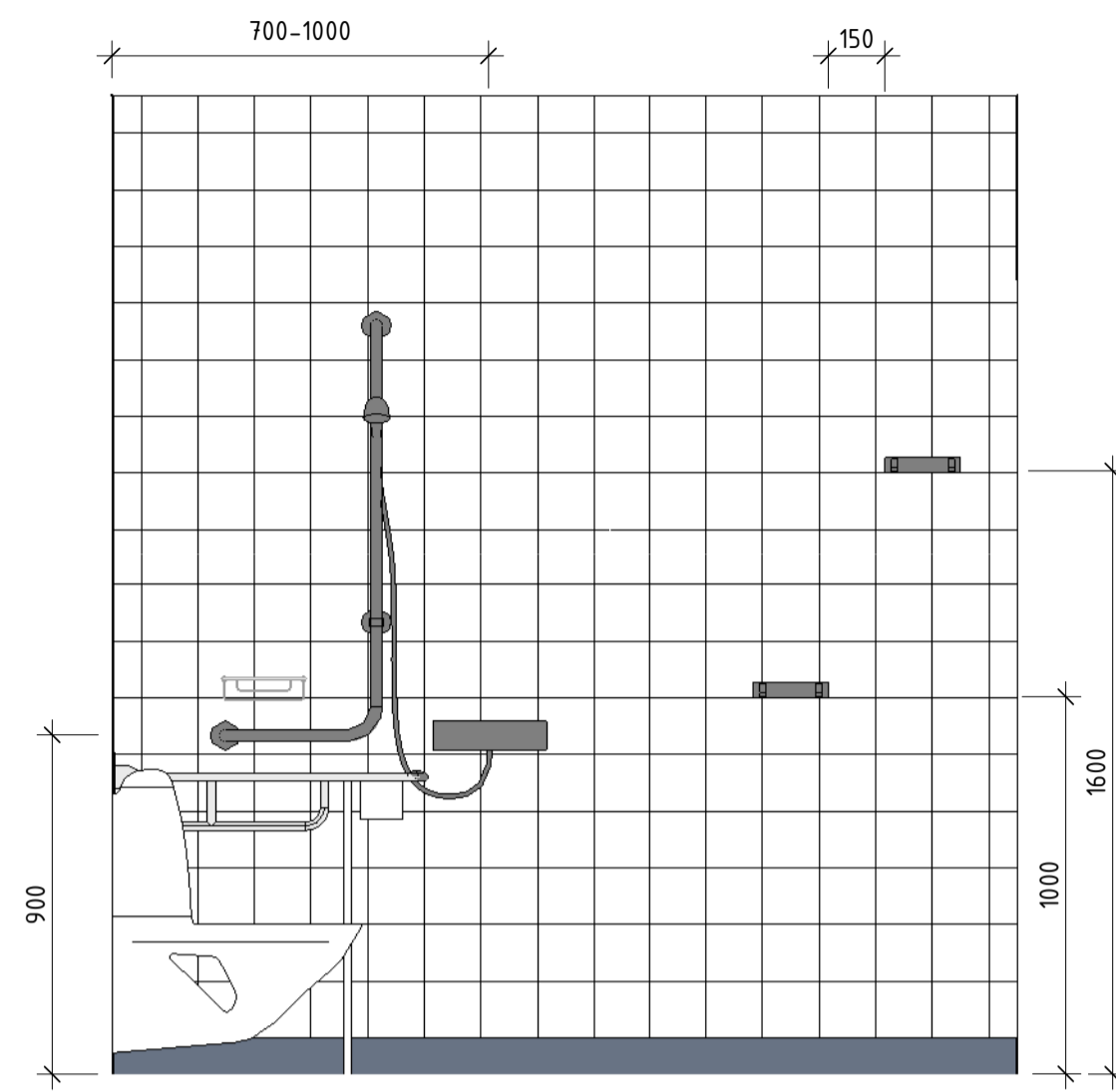
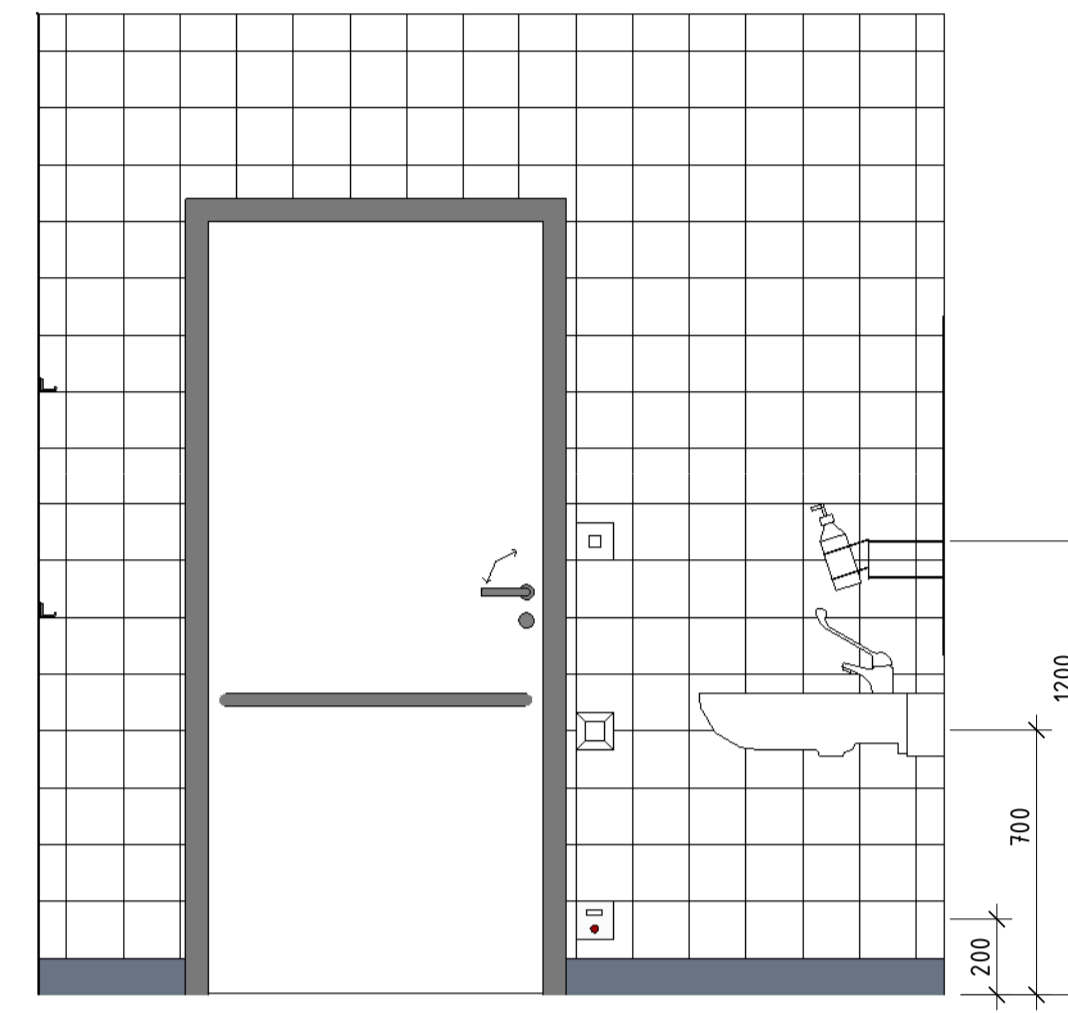


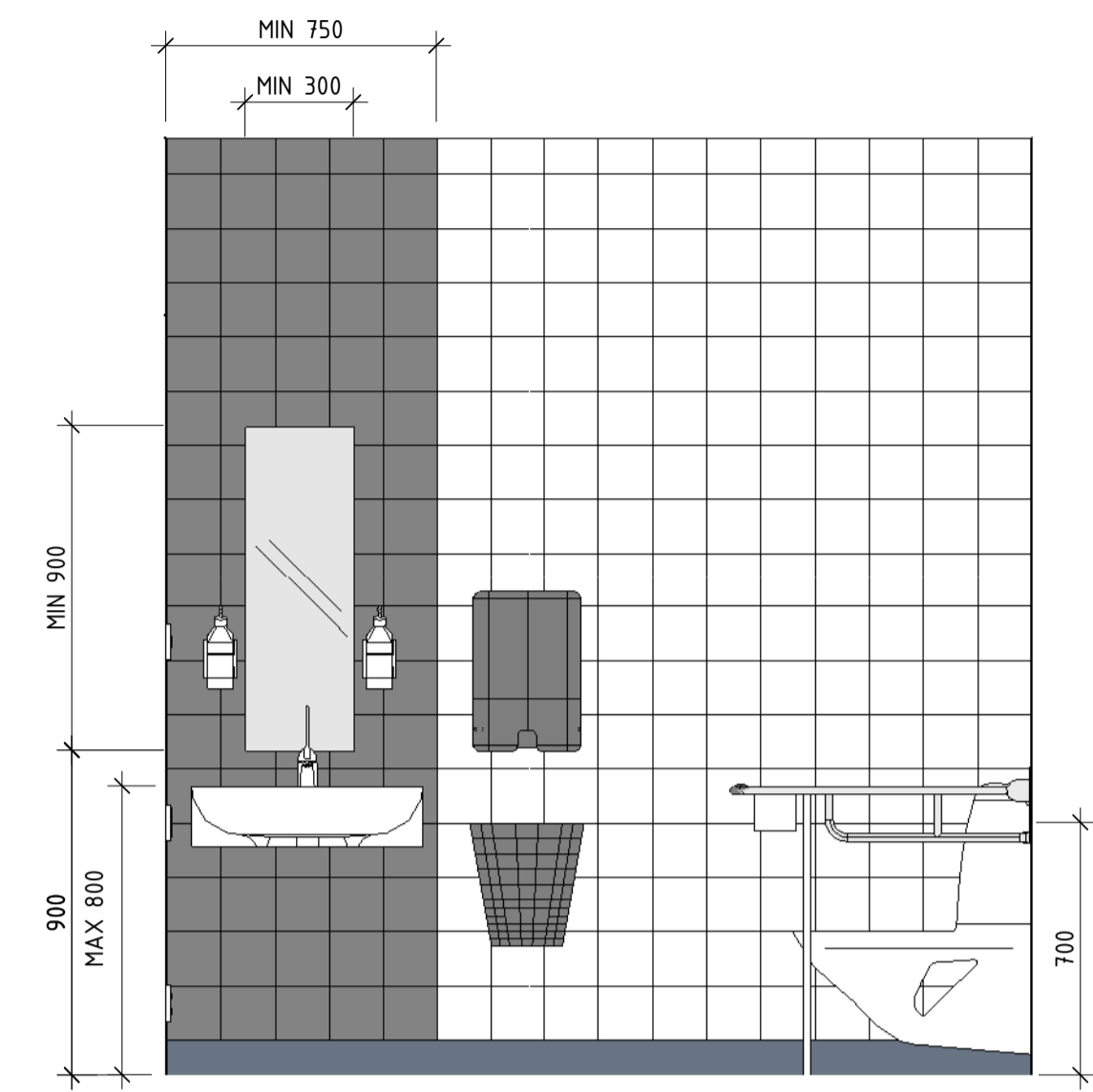
VYA



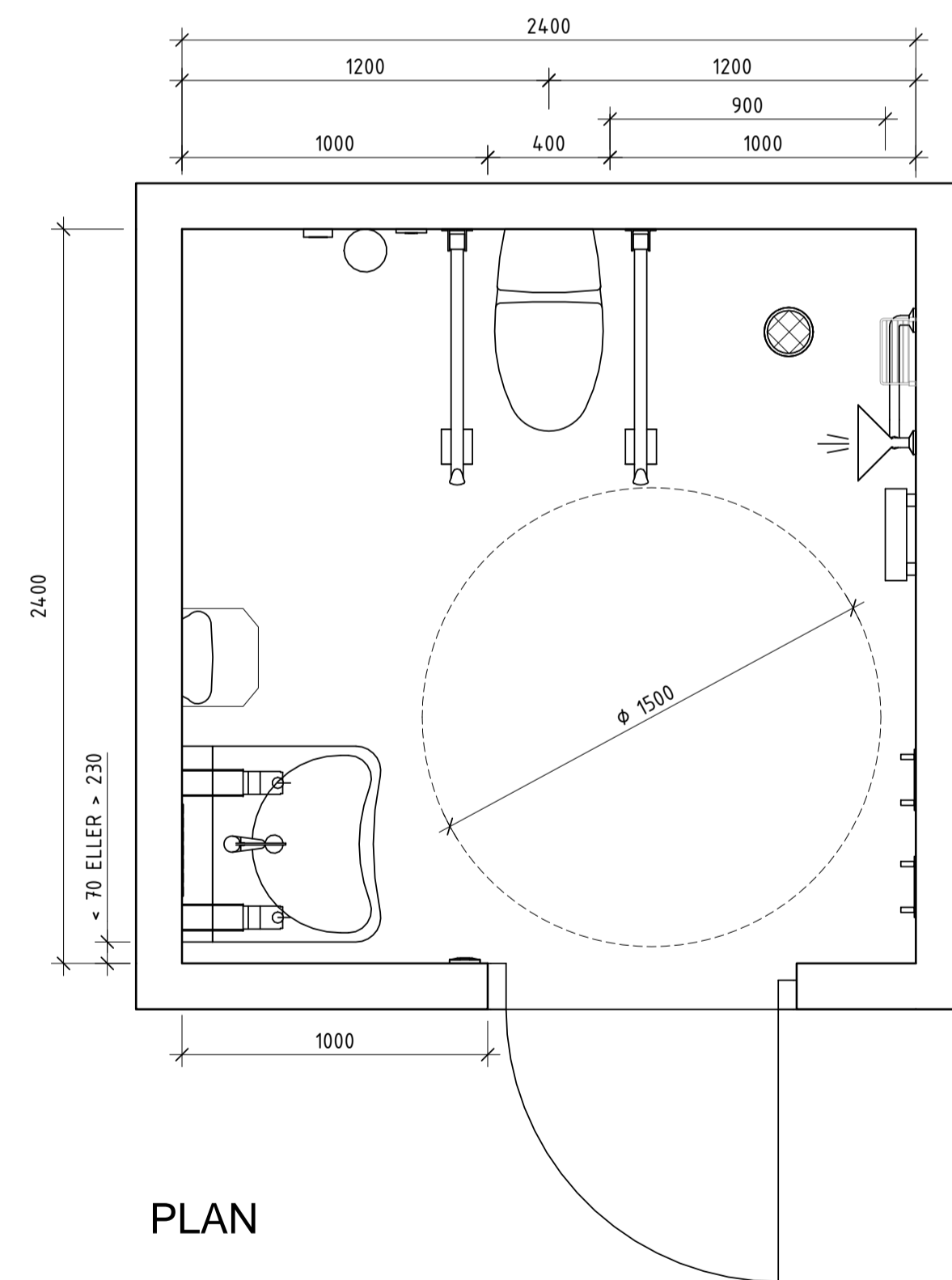
VYB



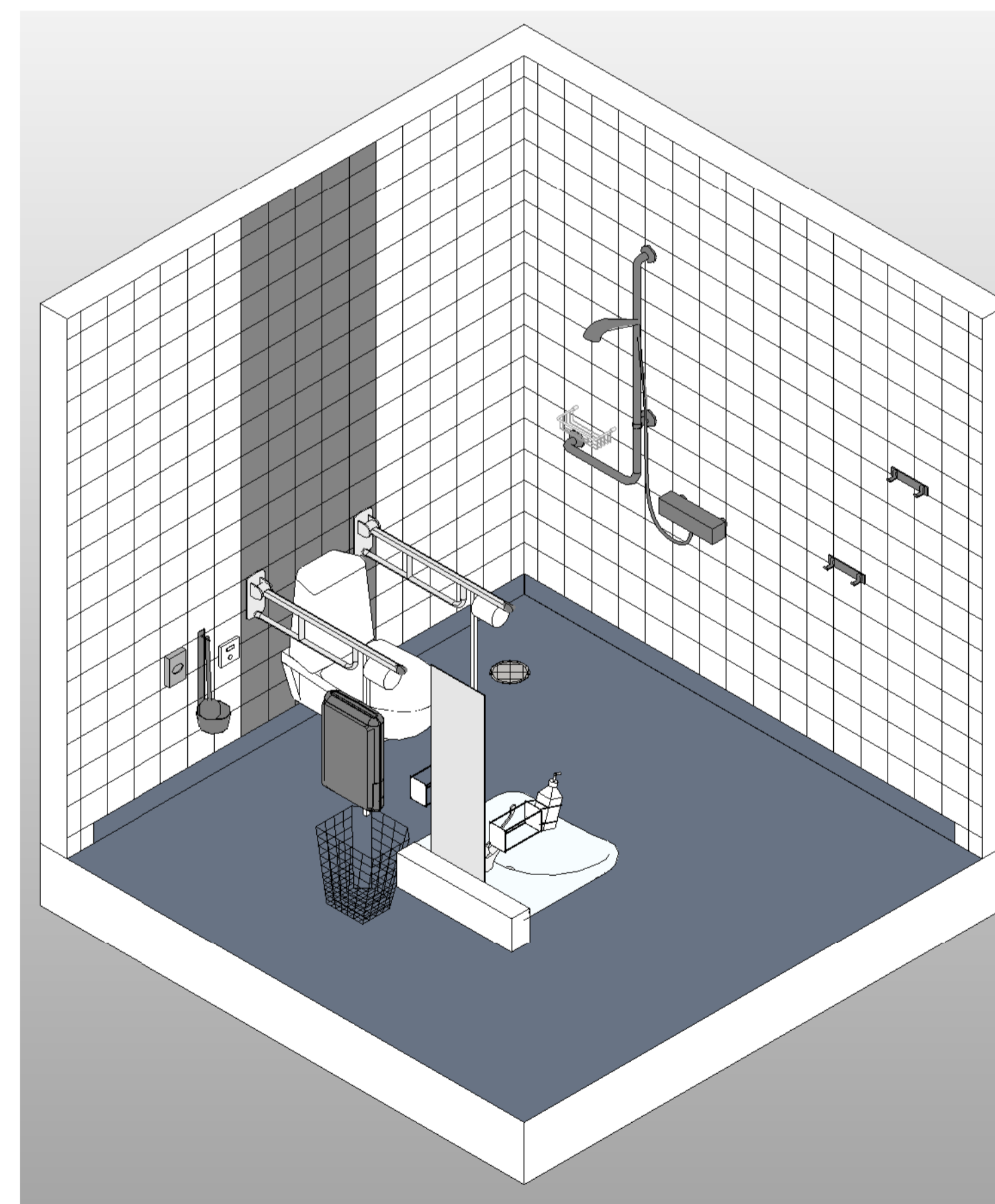
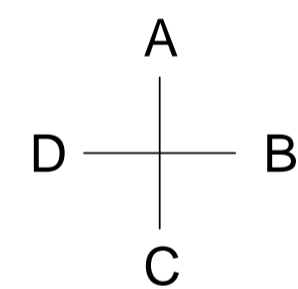
VYC



VYD



PLAN

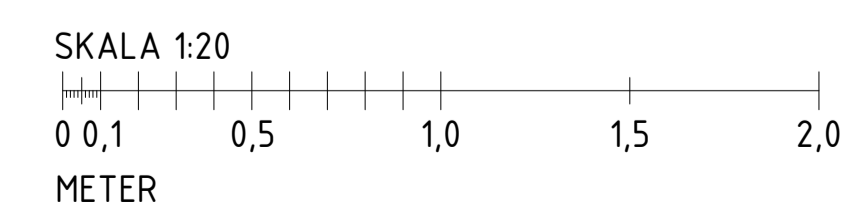


3D VY

FÖRKLARINGAR

Om- och nybyggnadsprojekt har att förhålla sig till olika förutsättningar. Locum väljer därför att illustrera två alternativa typrum för RWC med dusch. Typritningarna skiljer sig åt med avseende på rumsstorlek, det större rummet krävs vid nybyggnation. De illustrerar även två alternativa placeringar av toalettstol mot hel vägg som mäter 2400 cm. Gemensamt för båda alternativ är att minimimått enligt nedan uppnås:

Sida om tvättställ - närmast vägg	<7 cm
Framkant toalettstol - tvättställ	90 cm
Sida om toalettstol - fritt utrymme	90 cm
Sida om toalettstol - fritt utrymme då rullstol används	100 cm
Fritt mått framför toalettstol	150 cm
Fritt passagemått dörr	84 cm
Fritt mått in- och utsida om dörrtrycke	70 cm



Carlstedt Ark.

BET	ÄNDRINGEN AVSER	SIGN	DATUM
TYPRUMSRITNING			
locum.			
VÄRDEN FÖR VÄRDEN			
BYGG- MERIE	LOCUM AB	Tel: 08-690 70 00 Fax: 08-690 70 30	
<input checked="" type="checkbox"/>	A	CARLSTEDT ARKITEKTER AB	Tel: 08-696 95 30
UPPDRAGNR	4466	RITAD AV	JÄR
DATUM	2016-12-14	HANDLÄGGARE	A.BERGQVIST
ANSVARIG		A.BERGQVIST, LOCUM	
TILLGÄNGLIGHET			
TYPRITNING RWC, DUSCH 2400X2400			
SKALA	1:20	NUMMER	A4.0.4-01
Originalformat: A1			