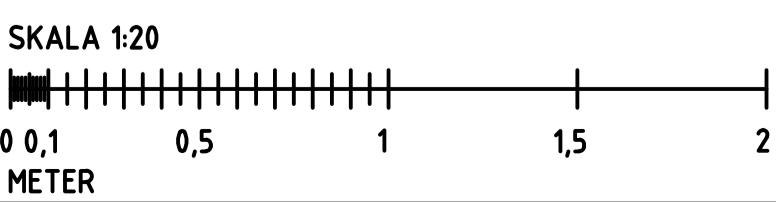
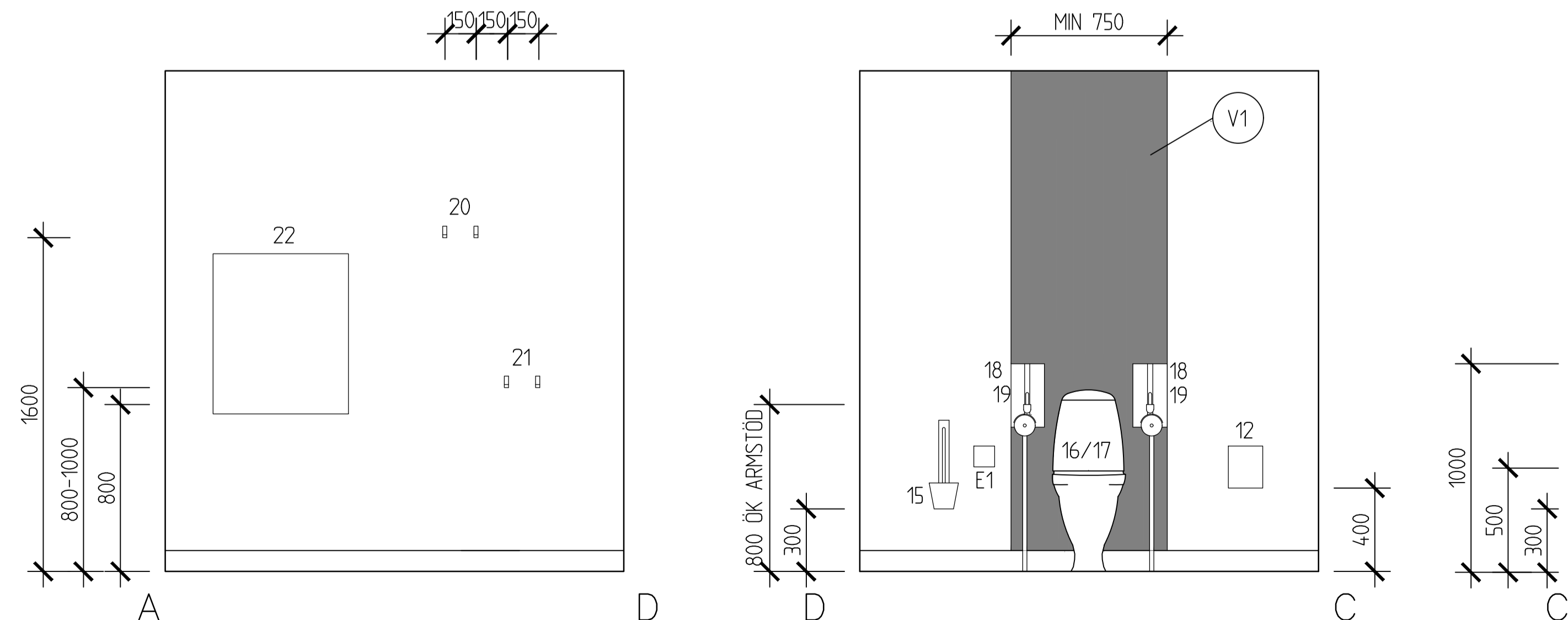
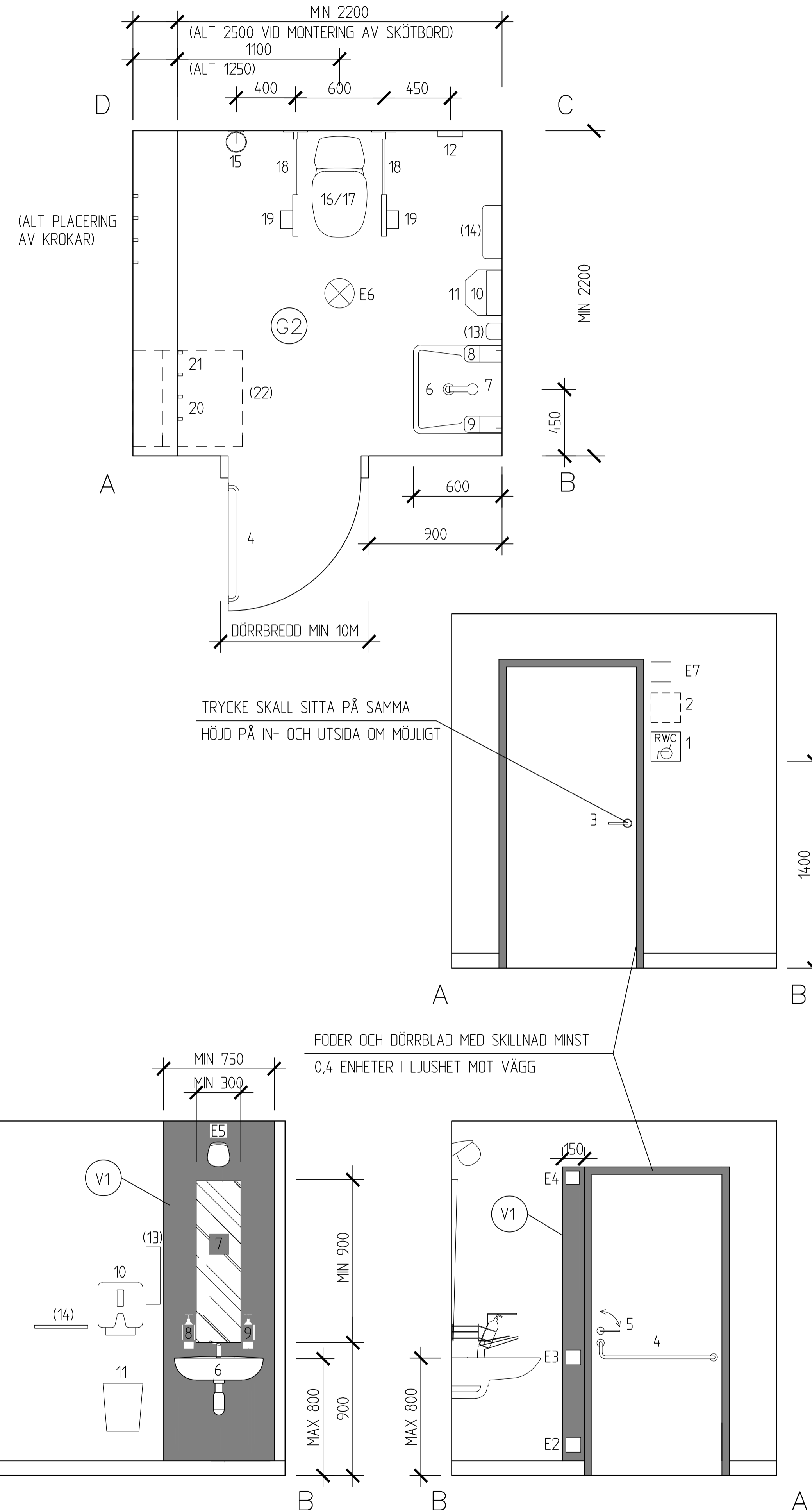


# INREDNINGSFÖRTECKNING

Llft	Antal	Benämning	
1	1	Skyllt, "RWC"	Piktogramskyllt med taktil text. Blå med vit text 180 x 180 mm. Allt anpassas skyllt till övrig skyltning. Placeras på väggen vid dörrens handtagssida, 1400 - 1600 mm öfg.
2	1	Skyllt, "SKÖTRUM"	Skyllt enligt ovan. Monteras endast när skötbord finns i RWC.
3	1	Dörrhandtag utsida	Assa trycke 6696, ytbehandling Prion eller likvärdig.
4	1	Draghandtag dörr insida	Draghandtag 417-M 10 eller likvärdig. Skruvar låses med låstim.
5	1	Dörrlås	Assa 565 (låshus) med 9565T (behör) eller likvärdig, med piktogram pilvred.
6	1	Tvättställ	Tvättställ utan bräddavlopp, med silventil, Gustavsberg art.nr GBG 740 eller likvärdig. Monteras 800 mm öfg. Med engreppsblendare och förlängd spak (145mm). I första hand ska ett förlängt tvättställ monteras.
7	1	Spegel	Spegel placeras med uk 900mm öfg. Mått minst 300mm bred och 900mm hög. Alternativt används en lutande spegel, Femett art.nr 789025 eller likvärdig.
8	1	Tvålautomat	Tvålautomat Femett art.nr BB636 med armbågsfattning samt distansväggfäste, 652 eller likvärdig.
9	1	Desinfektionsautomat	Desinfektionsautomat Femett art.nr BB636 el. likvärdig med armbågsfattning samt distansväggfäste, 652 eller likvärdig.
10	1	Handduکشållare	Handduksdispenser, Byggbestag art.nr R297423 eller likvärdig. I första hand ska handduksdispenser för z-vikta pappershanddukar användas. Rostfritt stål.
11	1	Papperskorg	Trådpapperskorg, Byggbestag art.-nr 6836611 eller likvärdig. Monteras med rostfria krokar 310x250x340 mm, blankkrom.
12	1	Sanitetspåshållare	Sanitetspåshållare, Byggbestag art.nr 953753 eller likvärdig, ABS-plast ljusgrå.
13	1	Bägarautomat	Bägarautomat, Byggbestag art.nr 80000 eller likvärdig, ABS-plast vit. Monteras endast om behov från verksamheten finns.
14	1	Hylla	Badrumshylla, Byggbestag art.nr BB0136023 eller likvärdig, borstad rfr. Längd 360 mm, djup 130 mm. Monteras endast om behov från verksamheten finns.
15	1	Toalettborsthållare	Klosettborsthållare, rostfri, Byggbestag art.nr 1190, lev inkl borste art.nr 1414575 eller likvärdig.
16	1	WC-stol golvmonterad	Golvmodell IFÖ 6861 med förhöjd spolknapp RSK 7925058 eller likvärdig med löstagbar sittning utan lock. Spolvolym 6 liter. Se anmärkning nedan. Sitt höjd från färdigt golv till överkant porslin utan sittning ska vara 460 mm. I första hand ska golvstående wc-stol monteras.
17	1	WC-stol väggmonterad	Väggmodell IFÖ 6893 med förhöjd spolknapp RSK 7925058 eller likvärdig med löstagbar sittning utan lock. Fixtur RSK 792 49 42 eller likvärdig. Spolvolym 6 liter. När vägghängd stol monteras ska godkänd jigg användas samt rätt hårdhet på porslin, min 400kg belastning. Väggmodell är allt föredra av hygieniska skäl. Sitt höjd från färdigt golv till överkant porslin utan sittning ska vara 460 mm.
18	2	Toalettarmsstöd	Optima 4 Etac art.nr 80303004 eller likvärdig, låsbart med stödben. Om väggen är förstärkt kan stödben utgå. Dämpad fällning & engreppsmanövrerad.
19	2	Pappersrullehållare	Pappersrullehållare med avrivare för Optima 4 Etac art.nr 83030001 eller likvärdig. Hållare ska monteras med rivkanten utåt från wc-stol.
20	2	Krokar	Skolkrok (halv), Byggbestag art.nr 1021-11 eller likvärdig, krom. Placeras 1600 mm öfg.
21	2	Krokar	Skolkrok (halv), enl. ovan. Placeras 800-1000 mm öfg.
22	1	Skötbord uppfällbart	Skötbord, Robust eller likvärdig, monteras på vägg.
E1	1	Nödlarm	Anropsapparat patientsignal, placering 550 mm öfg vid WC-stol. Kompletteras med anropsknapp på stadd.
E2	1	Nödlarm	Anropsapparat patientsignal, placering 200 mm öfg på låssidan vid dörr.
E3	1	Nödlarm	Återställare patientsignal, placering 700 mm öfg på låssidan vid dörr.
E4	1	Brandlarm	Optiskt larmdon för brandlarm, placering höjd 2015 mm öfg, bör placeras på vägg vid dörrens handtagssida vid dk dörr.
E5	1	Belysningsarmatur, på vägg	Ljusarmatur placeras 2000 mm ög, 300 lux 1500mm öfg. vid tvättställ.
E6	1	Belysningsarmatur, i tak	Ljusarmatur placeras centriskt i tak. Krav enligt standard.
E7	1	Indikeringstablå	Indikering med summer och ljussignal.



## FÖRESKRIFTER

ALLA MÅTT ANGES I MILLIMETER, DÄR EJ ANNAT ANGES.

GENERELLT DÄR FABRIKAT STÅR ANGIVET GÄLLER ATT LIKVÄRDIG PRODUKT FÅR ANVÄNDAS. LIKVÄRDIG I FRÅGA OM FUNKTION, KULÖR, FORM, MÅTT OCH KVALITET.

AVSTEG KAN GÖRAS OM VERKSAMHETEN SÅ KRÄVER, DOCK SKA LOCUM KONTAKTAS FÖR GODKÄNNANDE INNAN BESTÄLLNING.

ALL MONTERING SKALL SKE MED ROSTFRIA FÄSTOEN.

ALL HÅLTAGNING I YTSKIKT SKALL TÄTAS MED KLAR VÄTRUMSSILIKONFOGMASSA.

TYPRUMSRITNING FÖR RWC GÄLLER ÄVEN SPEGLVÄNT, MIN MÅTT 2200 x 2200 MM.

## HÄNVISNINGAR

FÖR YTTRE MÅTT OCH INFORMATION HÄNVISAS TILL LOCUMS RIKTLINJER FÖR FYSISK TILLGÄNGLIGHET. [www.locum.se](http://www.locum.se)

## FÖRKLARINGAR

- Ⓧ1 VÄGGFÄLT MED SKILLNAD MINST 0,4 ENHETER I LJUSHET MOT ÖVRIG VÄGGYTA
- Ⓧ2 GOLVKULÖR MED SKILLNAD MINST 0,4 ENHETER I LJUSHET MOT VÄGG

BET	ANT	ÄNDRINGEN AVSER	SIGN	DATUM
<b>TYPRUMSRITNING</b>				
<b>locum.</b>				
<b>VÄRDEN FÖR VÄRDEN</b>				
BESÖK	LOCUM AB	Tel: 08-690 70 00		Fax: 08-690 70 30
REVIS	Link Arkitektur AB	Tel:		Fax:
UPPDRAG NR	20150037	RTIO AV	S NYSTRÖM	DATUM REV
DATUM	2016-01-29	ANSVARE	A BERGQVIST	2017-10-17
TYPRUMSRITNING RWC				
TILLGÄNGLIGHET				
SKALA	1:20	RITNINGSPAPPER	A-40.4-01	BET.

Originalformat: ORIGINALFORMAT

Uppdragsledare: Arkitekt: URBANTEK