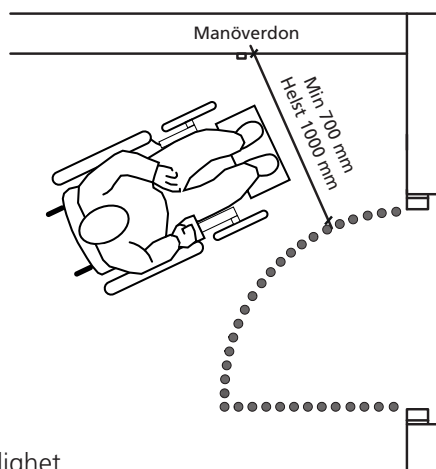


Hur entréer och automatiska dörrar ska utformas



- Ytan utanför och innanför entrédörr ska vara hårdgjord, jämn och halkfri. Eventuell lutning i längs- och sidled ska ej överskrida 1:50 (2 %).
- Trösklar bör undvikas och bör inte vara högre än 15 mm samt avfasad.
- Entréer avsedda för allmänheten ska i första hand ha automatiska skjutdörrar försedda med säkerhetssensor.
- Finns karuselldörrar eller roterdörrar ska en alternativ ingång med skjut- eller slagdörr finnas i omedelbar anslutning.
- Tunga dörrar och dörrar med dörrstängare ska förses med automatisk dörröppnare.
- Fritt passagemått på entrédörrar ska vara minst 0,84 m när dörrbladet är uppställt i 90 grader.
- Dörr med automatisk dörröppnare ska vara försedd med säkerhetssensor på båda sidor om dörrbladet. Dörrbladets slagyta bör även kontrastmarkeras, se PTS Riktlinjer för fysisk tillgänglighet.
- Manöverdon (armbågskontakt/aktiveringslist) ska vara tydligt markerad och placerad så att den enkelt kan nås av rullstolsburna. Passerande ska inte riskera att träffas av den uppsläende dörren. Se exempel med placering och mått nedan.



Vill du veta mer? Ta kontakt med Locums tillgänglighetsspecialist eller besök locum.se/tillganglighet och PTS Riktlinjer för Fysisk tillgänglighet.