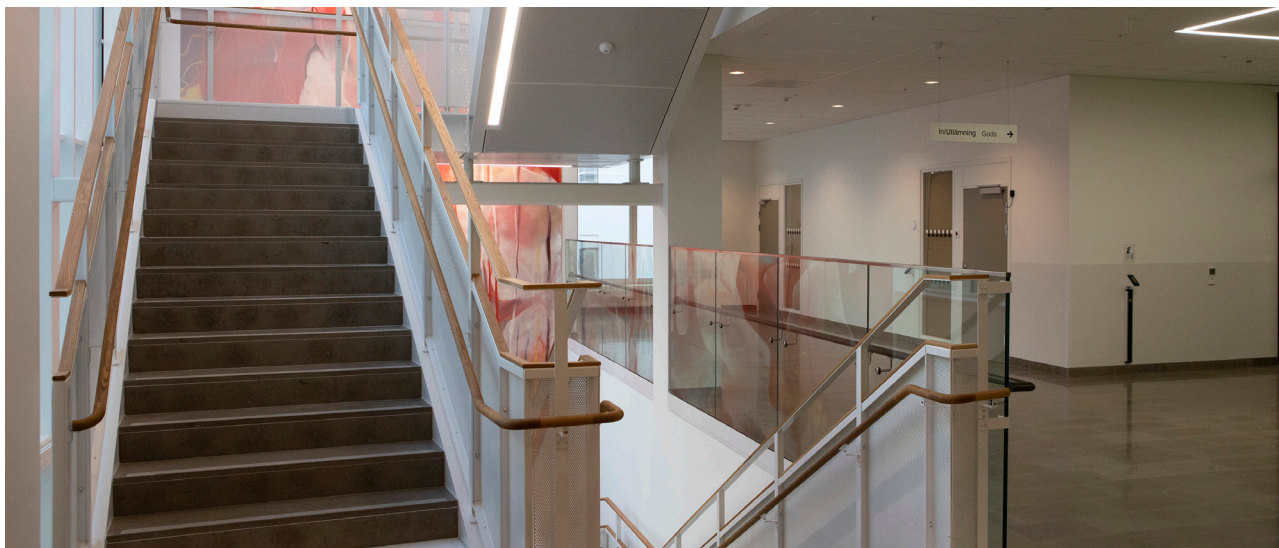
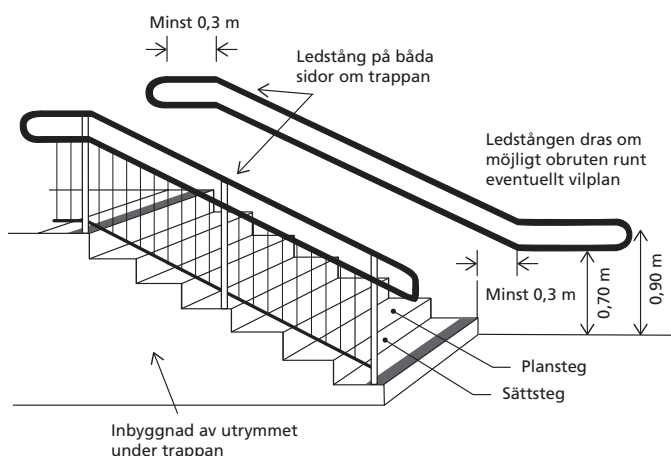


# Hur trappor ska utformas



- Trappor ska utformas med jämna halkfria steg och sättsteg utan trappnosar.
- Trappor ska ha samma höjd och djup i hela trappan, stegdjupet bör vara minst 0,25 m och steghöjden 0,15 m, mätt i gånglinjen av trappan.
- Kontrastmarkering av trappor ska utföras i framkant på översta och nedersta plansteget med 7-10 cm bred, heldragen linje, alternativt ska hela planstegen markeras på motsvarande del. Markeringarna ska göras konsekvent i hela trapploppet, helst i hela byggnaden.
- Trappan ska vara försedd med greppvänliga ledstänger på båda sidor, placerade på 0,9 m över golv/mark. Ledstängerna ska vara kontinuerliga genom vilplan och gå förbi översta och nedersta stegframkantens början och slut med minst 0,3 m.
- Trappor publik miljö eller inom verksamhetsyta ska utformas/kompletteras med greppvänliga ledstänger även på 0,7 m över golv/mark där barnperspektivet ska beaktas.
- Ledstängerna ska vara kontrastmarkerade, nickelfria samt avsluten ska utformas nedåtvinklat, alternativt med svängt avslut mot vägg eller fast inredning för att undvika risk att fastna.
- Trappor ska ha en jämn belysning över hela förflyttningsytan.
- Trappor ska planeras och placeras så att det är möjligt att manövrera säkert med gånghjälpmedel vid dörrpassage och förflyttningsyta utan att komma för nära nedåtgående trappa.
- Trappor ska utformas med minst tre steg, enstaka trappsteg ska undvikas i publika förflyttningsytor.
- Trappor med fri undersida byggs in eller avskärmas upp till en höjd av 2,2 m.



**Vill du veta mer?** Ta kontakt med Locums tillgänglighetsspecialist eller besök [locum.se/tillganglighet](http://locum.se/tillganglighet) och PTS Riktlinjer för Fysisk tillgänglighet.