

FÖRKLARINGAR

MANÖVERDON/UTRUSTNING SOM EVENTUELLT INSTALLERAS REDOVISAS STRECKAD

- ① KORTLÄSARE 1000 UK ÖFG
- ② AKTIVERINGSLIST 300 ALT 800 OCH DÅ MED UK 120 ÖFG
- ③ DÖRRAUTOMATIK
- ④ DÖRRNOD
- ⑤ PORTVIDEO MED INBYGGD KAMERA, 1400 UK ÖFG
- ⑥ EXTRA ANROPSTRYCKKNAPP, PORTTELEFON 1000 UK ÖFG
- ⑦ SÄKERHETSSENSOR
- ⑧ KLÄMSKYDD
- ⑨ SÄKERHETSBRYTARE/KRAFTUTTAG
- ⑩ AUTOMATISK TÄTNINGSTRÖSKEL
- ⑭ NÖDUTRYMNINGSKNAPP, 1000 ÖFG
- A 20 MM RÖR, 1050 ÖFG (UTSIDA)
- B 20 MM RÖR, 800 ÖFG (UTSIDA)
- C 20 MM RÖR, 800 ÖFG (INSIDA)
- D 2 ST 20 MM RÖR, RÖRUTLOPP I KARMKANT
- F RÖRKANALISATION I DÖRRPARTI, LÅSHUS
- G RÖRKANALISATION I DÖRRPARTI, SLUTBLECK
- H RÖRKANALISATION I DÖRRPARTI, GLASSKROSS
- J MJUKLEDNINGSÖVERFÖRING, PASSSERKONTROLLSYSTEM SÄKERHET.
- K MJUKLEDNINGSÖVERFÖRING, INBROTTLARMSYSTEM SÄKERHET.
- L 20 MM RÖR, PORTTELEFON, 1550 ÖFG (UTSIDA)
- M 20 MM RÖR, ANROPSTRYCKKNAPP PORTTELEFON 1020 ÖFG (UTSIDA)
- N RÖRKANALISATION I DÖRRPARTI, SÄKERHETSSENSOR

FUNKTIONSBESKRIVNING

FÖRUTSÄTTNINGAR

DENNA HANDLING SKA BASERAS PÅ PROJEKTERINGSANVISNINGAR FÖR DÖRRMILJÖER.

BRAND & UTRYMNING

BRANDKLASS: ENLIGT BRANDSKYDDSBESKRIVNING.

DÖRRMILJÖ SKA FÖRSES MED BESLAGNING OCH FUNKTIONER FÖR ATT UPPFYLLA STÄLLDA UTRYMNINGSKRAV I BRANDSKYDDSBESKRIVNING ALT. ENLIGT FRAMTAGEN UTRYMNINGSSTRATEGI

FÖR SJUKHUS SÅSOM EXEMPELVIS:

- UPPFYLLA KRAV PÅ ÅTERINRYMNING.
- FÖRREGLING AV EVENTUELL SENSOR VID AKTIVERAT BRANDLARM FÖR DÖRRAUTOMATIK DÅ SENSORER KAN REAGERA PÅ RÖK.
- NÖDUTRYMNINGSKNAPP, BEAKTA OM LOKAL RISK FÖRELIGGER.

TILLGÄNGLIGHET

DÖRRMILJÖ SKA FÖRSES MED FULLENERGI-DÖRRAUTOMATIK OCH UPPFYLLA KRAV ENLIGT. MASKINDIREKTIVET SS-EN 16005.

DÖRRMILJÖ SKA UPPFYLLA KRAV ENLIGT "RIKTLINJE FÖR TILLGÄNGLIGHET - RIV HINDREN" UTGIVEN AV MYNDIGHETEN FÖR TILLGÄNGLIGHET.

DÖRRMILJÖ SKA UPPFYLLA KRAV ENLIGT LOCUMS ÖVERGRIPANDE ANVISNINGAR FYSISK TILLGÄNGLIGHET "PTS RIKTLINJER FÖR FÖR FYSISK TILLGÄNGLIGHET"

EXEMPEL PÅ KRAV UTIFRÅN OVAN ANGIVNA DOKUMENT FÖR DÖRRMILJÖ:

- KONTRASTMARKERING AV MANÖVERDON.
- VARSELMARKERING FÖR SLAGYTA SAMT PÅ DÖRRMILJÖ DÄR FARA FÖRLIGGER.
- KLÄMSKYDD
- TRÖSKELFRITT

MEKANISKT INBROTTSKYDD & INBROTTLARMSYSTEM

SKYDDSKLASS: ENLIGT SÄKERHETSPLAN ALT. ENLIGT PROJEKTERINGSANVISNINGAR SÄKERHET.

LÄRMKLASS: ENLIGT SÄKERHETSPLAN ALT. ENLIGT PROJEKTERINGSANVISNINGAR SÄKERHET.

DÖRRMILJÖ SKA FÖRBEREDAS MED KANALISATION FÖR SÄKERHETSSYSTEM.

EGENSKAPER

OM DÖRRMILJÖ ÄR FÖRSETT MED GLASPARTI SKA MITTBAND PLACERAS I HÖJD MED LÅSHUSPLACERING.

ROBUSTHET SKALL BEAKTAS MED HÄNSYN TILL SLITAGE OCH UNDERHÅLL SE 3.3 DEFINITIONER OCH KRAV I PROJEKTERINGSANVISNING.

FUNKTIONER

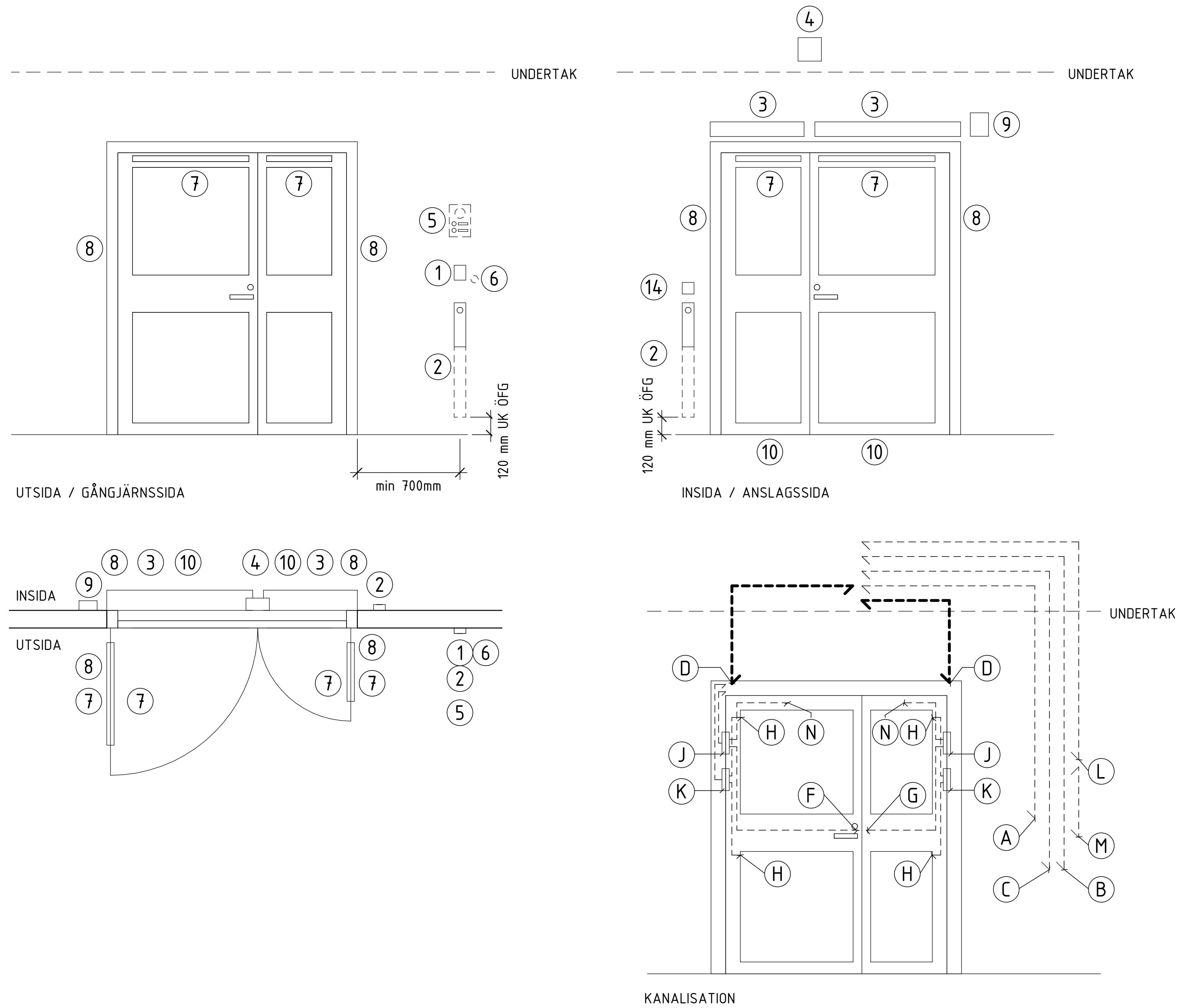
PARDÖRR MED AUTOMATISK DÖRRÖPPNING.

INPASSAGE MED AUTOMATISK DÖRRÖPPNING VIA AKTIVERINGSLIST OM DÖRR ÄR ÖPPEN OCH VIA KORTLÄSARE OCH DÖRR ÄR LÅST.

UTPASSAGE MED AUTOMATISK DÖRRÖPPNING VIA AKTIVERINGSLIST.

OM AVDELNING NORMALT ÄR LÅST ELLER ÄR AVSEDD FÖR DYGNETRUNTVERKSAMHET BÖR PORTTELEFON MED INBYGGD "180 GRADERS" KAMERA INSTALLERAS.

DÖRRMILJÖ SKA NORMALT FÖRSES MED PASSSERKONTROLLSYSTEM FÖR ATT SÄKERSTÄLLA BEHÖRIGA PERSONER TILLTRÄDE.



REV	2023-09-27
DATUM	2018-03-15
KONSTR.	-
GODK.	-
HANDL.	-



REGION STOCKHOLM

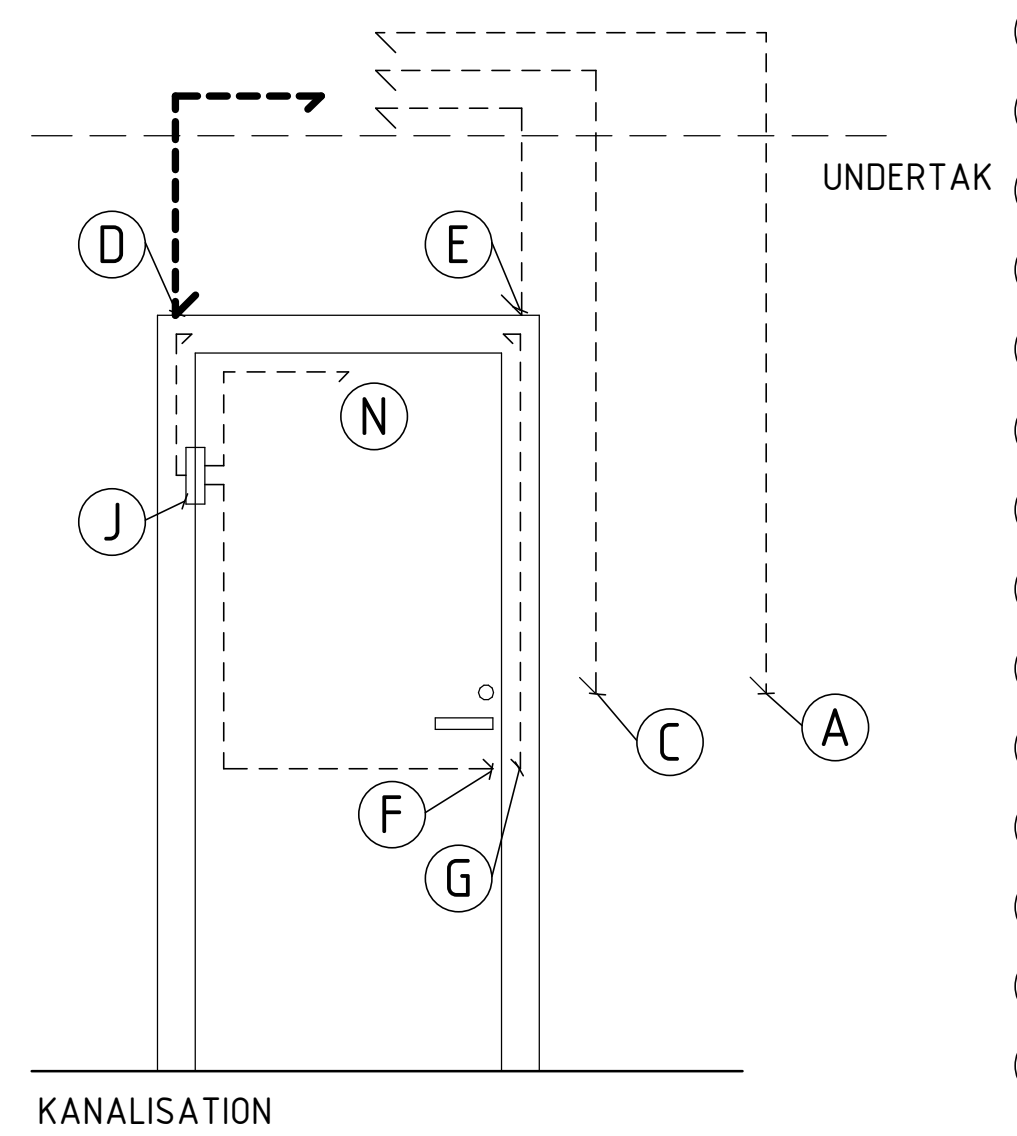
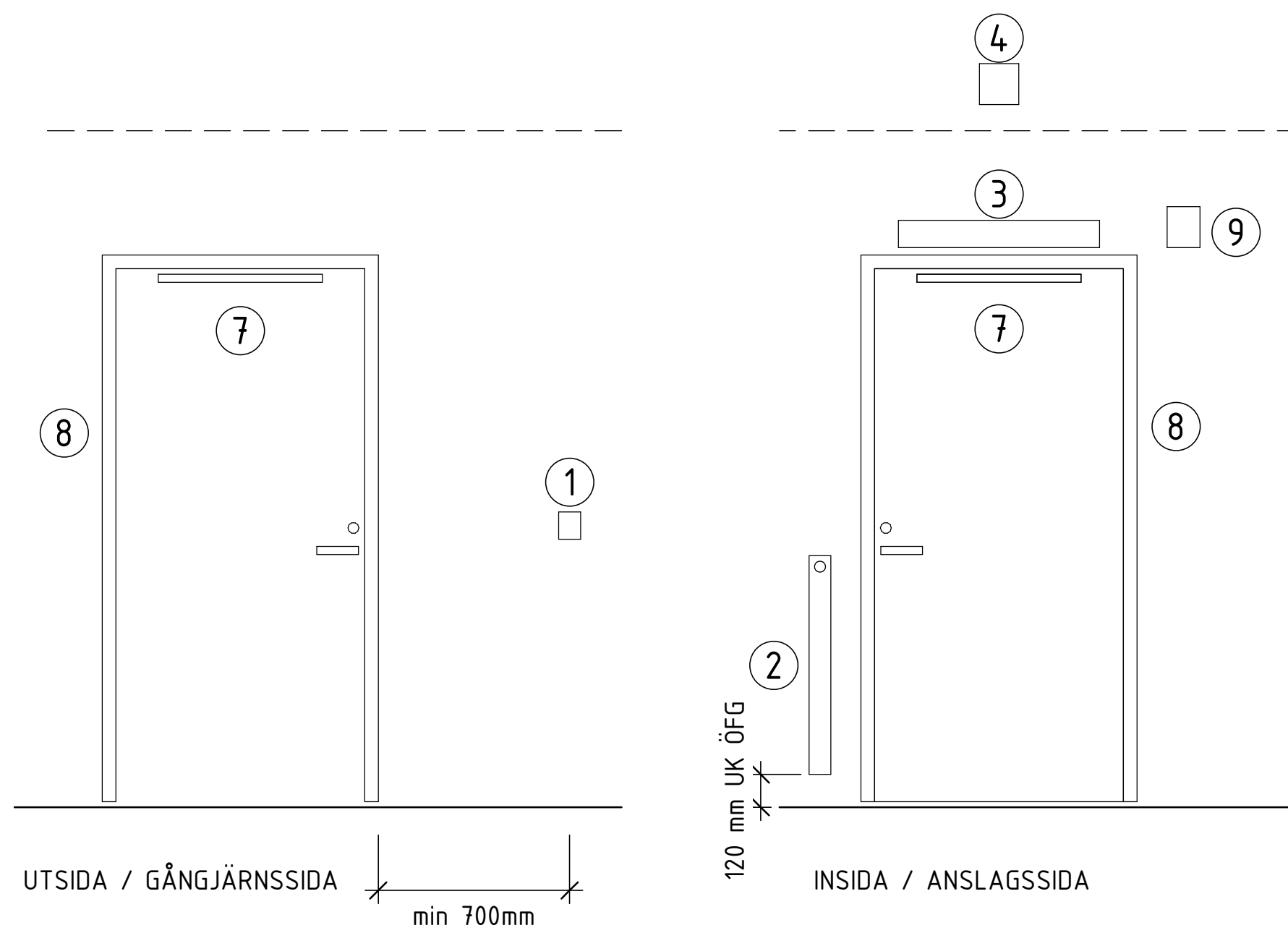
DÖRRMILJÖRITNING
TYPRITNING

AVDELNINGSDÖRR

BYGGN.	-	BLAD	1
VÅR BET.	-	SKALA	-
BEST. BET.	-		

Bilaga 1.1

DÖRR MELLAN ALLMÄN YTA OCH MILJÖRUM



FÖRKLARINGAR

MANÖVERDON/UTRUSTNING SOM EVENTUELLT INSTALLERAS REDOVISAS STRECKAD

- ① KORTLÄSARE 1000 UK ÖFG
- ② AKTIVERINGSLIST 800, 120 UK ÖFG
- ③ DÖRRAUTOMATIK
- ④ DÖRRNOD
- ⑦ SÄKERHETSSENSOR
- ⑧ KLÄMSKYDD
- ⑨ SÄKERHETSRYTARE/KRAFTUTTAG
- A 20 MM RÖR, 1050 ÖFG (UTSIDA)
- C 20 MM RÖR, 800 ÖFG (INSIDA)
- D 2 ST 20 MM RÖR, RÖRUTLOPP I KARMKANT
- E 20 MM, RÖRUTLOPP I KARMKANT
- F RÖRKANALISATION I DÖRRPARTI, LÅSHUS
- G RÖRKANALISATION I DÖRRPARTI, SLUTBLECK
- J MJUKLEDNINGSÖVERFÖRING, PASSERKONTROLLSYSTEM
- N RÖRKANALISATION I DÖRRPARTI, SÄKERHETSSENSOR
- Q 20 MM RÖR, 1050 ÖFG (INSIDA)

FUNKTIONSBERSKRIVNING

FÖRUTSÄTTNINGAR

DENNA HANDLING SKA BASERAS PÅ PROJEKTERINGSANVISNINGAR FÖR DÖRRMILJÖER.

BRAND & UTRYMNING

BRANDKLASS: ENLIGT BRANDSKYDDSBESKRIVNING.
DÖRRMILJÖ SKA FÖRSES MED BESLAGNING OCH FUNKTIONER FÖR ATT UPPFYLLA STÄLLDA UTRYMNINGSKRAV I BRANDSKYDDSBESKRIVNING ALT. ENLIGT FRAMTAGEN UTRYMNINGSSTRATEGI FÖR SJUKHUS SÅSOM EXEMPELVIS:
- FÖRREGLING AV EVENTUELL SENSOR VID AKTIVERAT BRANDLARM FÖR DÖRRAUTOMATIK DÅ SENSORER KAN REAGERA PÅ RÖK.

TILLGÄNGLIGHET

DÖRRMILJÖ SKA FÖRSES MED FULLENERGI-DÖRRAUTOMATIK OCH UPPFYLLA KRAV ENLIGT. MASKINDIREKTIVET SS-EN 16005.
DÖRRMILJÖ SKA UPPFYLLA KRAV ENLIGT "RIKTLINJE FÖR TILLGÄNGLIGHET - RIV HINDREN" UTGIVEN AV MYNDIGHETEN FÖR TILLGÄNGLIGHET.
DÖRRMILJÖ SKA UPPFYLLA KRAV ENLIGT LOCUMS ÖVERGRIPANDE ANVISNINGAR FYSISK TILLGÄNGLIGHET "PTS RIKTLINJER FÖR FYSISK TILLGÄNGLIGHET"
EXEMPEL PÅ KRAV UTIFRÅN OVAN ANGIVNA DOKUMENT FÖR DÖRRMILJÖ:
- KONTRASTMARKERING AV UTRUSTNINGAR.
- VARSELMARKERING FÖR SLAGYTA SAMT PÅ DÖRRMILJÖ DÄR FARA FÖRLIGGER.

MEKANISKT INBROTTSKYDD & INBROTTSALARMSYSTEM

SKYDDSKLASS: ENLIGT SÄKERHETSPLAN ALT. ENLIGT PROJEKTERINGSANVISNINGAR SÄKERHET.
LARMKLASS: ENLIGT SÄKERHETSPLAN ALT. ENLIGT PROJEKTERINGSANVISNINGAR SÄKERHET.
DÖRRMILJÖ SKA FÖRBEREDAS MED KANALISATION FÖR SÄKERHETSSYSTEM.

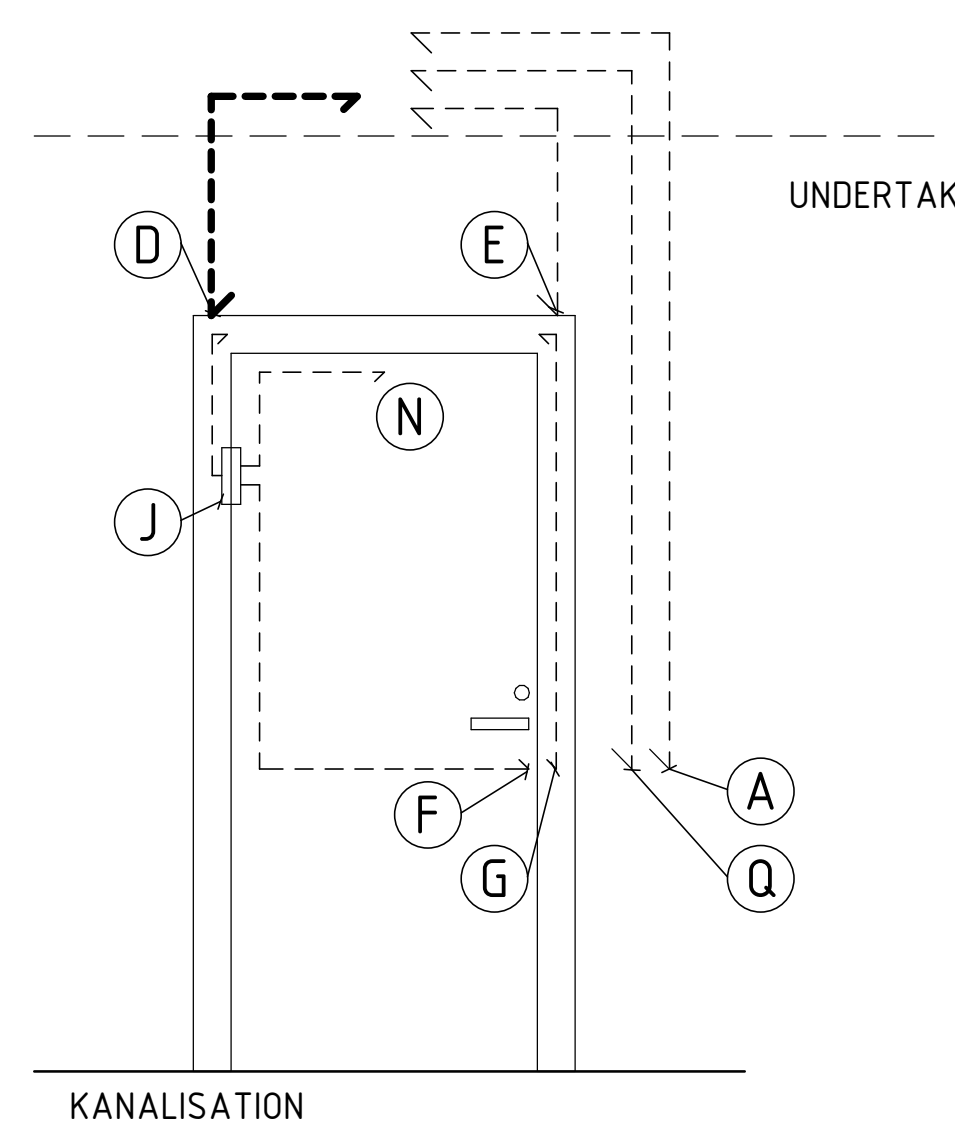
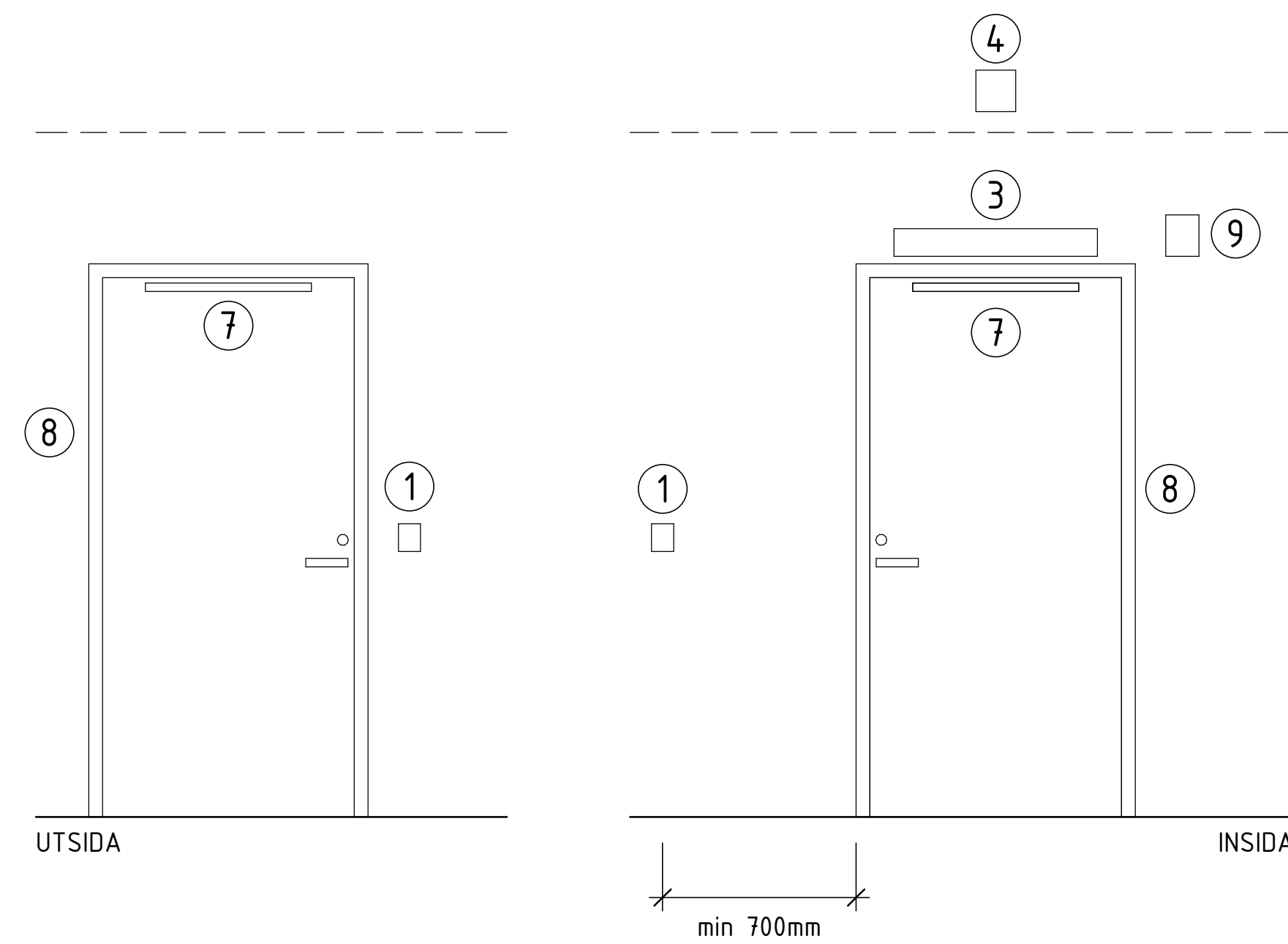
EGENSKAPER

ROBUSTHET SKALL BEAKTAS MED HÄNSYN TILL SLITAGE OCH UNDERHÅLL SE 3.3 DEFINITIONER OCH KRAV I PROJEKTERINGSANVISNING.

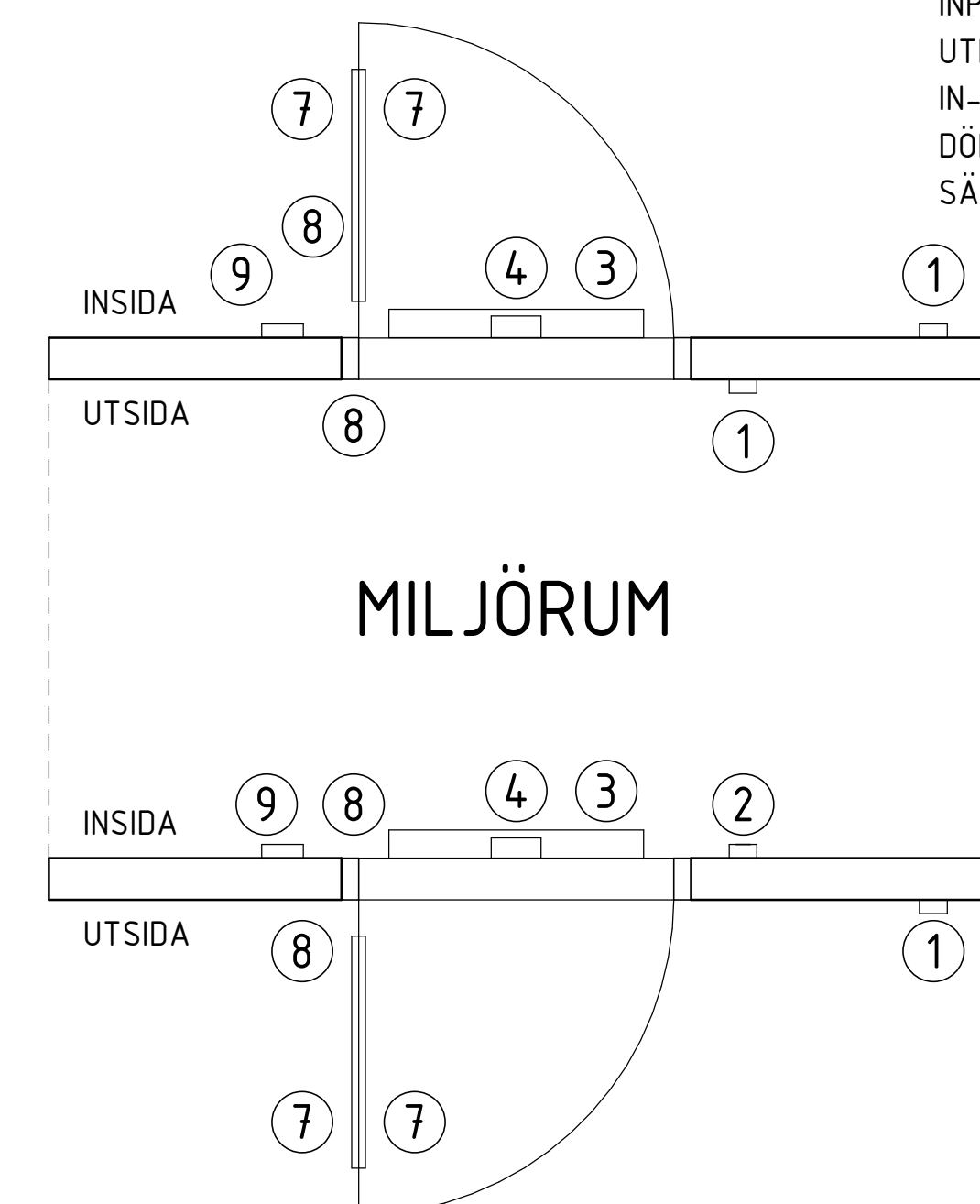
FUNKTIONER

DÖRR MED AUTOMATISK DÖRRÖPPNING.
INPASSAGE TILL MILJÖRUM FRÅN ALLMÄNYTA MED KORTLÄSARE.
UTPASSAGE UR MILJÖRUM TILL ALLMÄN YTA MED AKTIVERINGSLIST.
IN- OCH UTPASSAGE TILL MILJÖRUM FRÅN AVDELNING MED KORTLÄSARE.
DÖRRMILJÖ SKA NORMALT FÖRSES MED PASSERKONTROLLSYSTEM FÖR ATT SÄKERSTÄLLA BEHÖRIGA PERSONER TILLTRÄDE.

DÖRR MELLAN MILJÖRUM OCH AVDELNING



AVDELNING



ALLMÄN YTA

REV	2023-09-27
DATUM	2018-03-15
KONSTR.	-
GODK.	-
HANDL.	-



REGION STOCKHOLM	BYGGN.	-	BLAD	1
DÖRRMILJÖRITNING	VÅR BET.	-	SKALA	
TYPRITNING	BEST. BET.	-		
MILJÖRUM I DIREKT ANSLUTNING TILL VÅRDVERKSAMHET				Bilaga 1.2

FÖRKLARINGAR

MANÖVERDON/UTRUSTNING SOM EVENTUELLT INSTALLERAS REDOVISAS STRECKAD

- ① KORTLÄSARE 1000 UK ÖFG
- ② AKTIVERINGSLIST 800, 120 UK ÖFG
- ③ DÖRRAUTOMATIK
- ④ DÖRRNOD
- ⑦ SÄKERHETSSENSOR
- ⑧ KLÄMSKYDD
- ⑨ SÄKERHETSBRYTARE/KRAFTUTTAG
- ⑮ TRYCKKNAPP, 1000 UK ÖFG
- A 20 MM RÖR, 1050 ÖFG (UTSIDA)
- B 20 MM RÖR, 800 ÖFG (UTSIDA)
- C 20 MM RÖR, 800 ÖFG (INSIDA)
- D 2 ST 20 MM RÖR, RÖRUTLOPP I KARMKANT
- E 20 MM RÖR, RÖRUTLOPP I KARMKANT
- F RÖRKANALISATION I DÖRRPARTI, LÅSHUS
- G RÖRKANALISATION I DÖRRPARTI, SLUTBLECK
- J MJUKLEDNINGSÖVERFÖRING, PASSERKONTROLLSYSTEM
- N RÖRKANALISATION I DÖRRPARTI, SÄKERHETSSENSOR
- Q 20 MM RÖR, 1020 ÖFG (INSIDA)

FUNKTIONSBEKRIVNING

FÖRUTSÄTTNINGAR

DENNA HANDLING SKA BASERAS PÅ PROJEKTERINGSANVISNINGAR FÖR DÖRRMILJÖER.

BRAND & UTRYMNING

BRANDKLASS: ENLIGT BRANDSKYDDSBESKRIVNING.
DÖRRMILJÖ SKA FÖRSES MED BESLAGNING OCH FUNKTIONER FÖR ATT UPPFYLLA STÄLLDA UTRYMNINGSKRAV I BRANDSKYDDSBESKRIVNING.

TILLGÄNGLIGHET

DÖRRMILJÖ SKA FÖRSES MED FULLENERGI-DÖRRAUTOMATIK OCH UPPFYLLA KRAV ENLIGT MASKINDIREKTIVET SS-EN 16005.
DÖRRMILJÖ SKA UPPFYLLA KRAV ENLIGT "RIKTLINJE FÖR TILLGÄNGLIGHET - RIV HINDREN" UTGIVEN AV MYNDIGHETEN FÖR TILLGÄNGLIGHET.
DÖRRMILJÖ SKA UPPFYLLA KRAV ENLIGT LOCUMS ÖVERGRIPANDE ANVISNINGAR FYSISK TILLGÄNGLIGHET "PTS RIKTLINJER FÖR FÖR FYSISK TILLGÄNGLIGHET"
EXEMPEL PÅ KRAV UTIFRÅN OVAN ANGIVNA DOKUMENT FÖR DÖRRMILJÖ:
· KONTRASTMARKERING AV UTRUSTNINGAR.
· VARSELMARKERING FÖR SLAGYTA SAMT PÅ DÖRRMILJÖ DÄR FARA FÖRLIGGER.

MEKANISKT INBROTTSKYDD & INBROTTSALARMSYSTEM

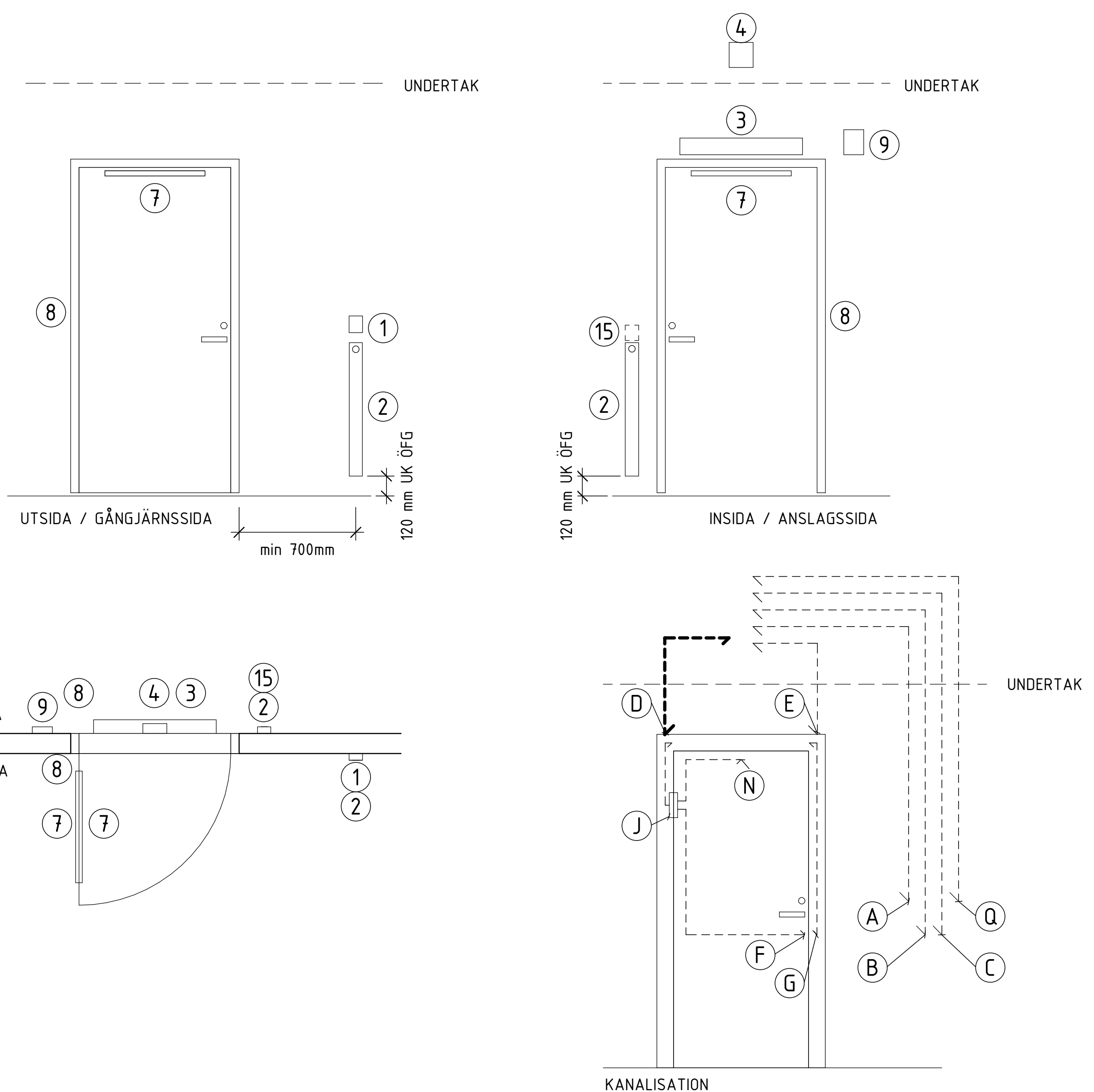
SKYDDSKLASS: ENLIGT SÄKERHETSPLAN ALT. ENLIGT PROJEKTERINGSANVISNINGAR SÄKERHET.
LARMKLASS: ENLIGT SÄKERHETSPLAN ALT. ENLIGT PROJEKTERINGSANVISNINGAR SÄKERHET.
DÖRRMILJÖ SKA FÖRBEREDAS MED KANALISATION FÖR SÄKERHETSSYSTEM.

EGENSKAPER

ROBUSTHET SKALL BEAKTAS MED HÄNSYN TILL SLITAGE OCH UNDERHÅLL SE 3.3 DEFINITIONER OCH KRAV I PROJEKTERINGSANVISNING.

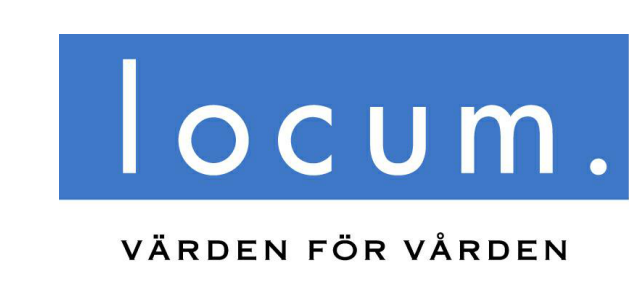
FUNKTIONER

FAST TRYCKE ÄR ATT FÖREDRA OM LARMKLASS/SKYDDSKLASS TILLÅTER DETTA. DÖRR MED AUTOMATISK DÖRRÖPPNING.
INPASSAGE TILL LÄKEMEDELSTRUM MED KORTLÄSARE OCH AKTIVERINGSLIST.
UTPASSAGE UR LÄKEMEDELSTRUM MED AKTIVERINGSLIST.
DÖRRMILJÖ SKA NORMALT FÖRSES MED PASSERKONTROLLSYSTEM FÖR ATT SÄKERSTÄLLA BEHÖRIGA PERSONER TILLTRÄDE.
BEAKTA EVENTUELL BEHOV AV MOTORLÅS.



2023-09-25 12:26:21 0:\LUCO\904_DörrmiljöE-61-U-000.rvt

REV	2023-09-27
DATUM	2018-03-15
KONSTR.	-
GODK.	-
HANDL.	-



REGION STOCKHOLM	
DÖRRMILJÖRITNING	
TYPRITNING	
LÄKEMEDELSTRUM INOM VÅRDVERKSAMHET	

BYGGN.	-	BLAD	1
VÅR BET.	-	SKALA	
BEST. BET.	-		
			Bilaga 1.3

FÖRKLARINGAR

MANÖVERDON/UTRUSTNING SOM EVENTUELLT INSTALLERAS REDOVISAS STRECKAD

- ② AKTIVERINGSLIST 800 ALT 1200, 120 UK ÖFG
- ③ DÖRRAUTOMATIK
- ⑦ SÄKERHETSSENSOR
- ⑧ KLÄMSKYDD
- ⑨ SÄKERHETSBRYTARE/KRAFTUTTAG
- Ⓑ 20 MM RÖR, 800 ÖFG (UTSIDA)
- Ⓒ 20 MM RÖR, 800 ÖFG (INSIDA)
- Ⓓ 2 ST 20 MM RÖR, RÖRUTLOPP I KARMKANT
- Ⓔ 20 MM, RÖRUTLOPP I KARMKANT
- Ⓕ RÖRKANALISATION I DÖRRPARTI, LÅSHUS
- Ⓖ RÖRKANALISATION I DÖRRPARTI, SLUTBLECK
- Ⓙ MJUKLEDNINGSÖVERFÖRING, PASSSERKONTROLLSYSTEM
- Ⓝ RÖRKANALISATION I DÖRRPARTI, SÄKERHETSSENSOR

FUNKTIONSBERSKRIVNING

FÖRUTSÄTTNINGAR

DENNA HANDLING SKA BASERAS PÅ PROJEKTERINGSANVISNINGAR FÖR DÖRRMILJÖER.

BRAND & UTRYMNING

BRANDKLASS: ENLIGT BRANDSKYDDSBESKRIVNING.
DÖRRMILJÖ SKA FÖRSES MED BESLAGNING OCH FUNKTIONER FÖR ATT UPPFYLLA STÄLLDA UTRYMNINGSKRAV I BRANDSKYDDSBESKRIVNING.

TILLGÄNGLIGHET

DÖRRMILJÖ SKA FÖRSES MED FULLENERGI-DÖRRAUTOMATIK OCH UPPFYLLA KRAV ENLIGT MASKINDIREKTIVET SS-EN 16005.
DÖRRMILJÖ SKA UPPFYLLA KRAV ENLIGT "RIKTLINJE FÖR TILLGÄNGLIGHET - RIV HINDREN" UTGIVEN AV MYNDIGHETEN FÖR TILLGÄNGLIGHET.
DÖRRMILJÖ SKA UPPFYLLA KRAV ENLIGT LOCUMS ÖVERGRIPANDE ANVISNINGAR FYSISK TILLGÄNGLIGHET "PTS RIKTLINJER FÖR FYSISK TILLGÄNGLIGHET"
EXEMPEL PÅ KRAV UTIFRÅN OVAN ANGIVNA DOKUMENT FÖR DÖRRMILJÖ:
- KONTRASTMARKERING AV UTRUSTNINGAR.
- VARSELMARKERING FÖR SLAGYTA SAMT PÅ DÖRRMILJÖ DÄR FARA FÖRLIGGER.

MEKANISKT INBROTTSKYDD & INBROTTSALARMSYSTEM

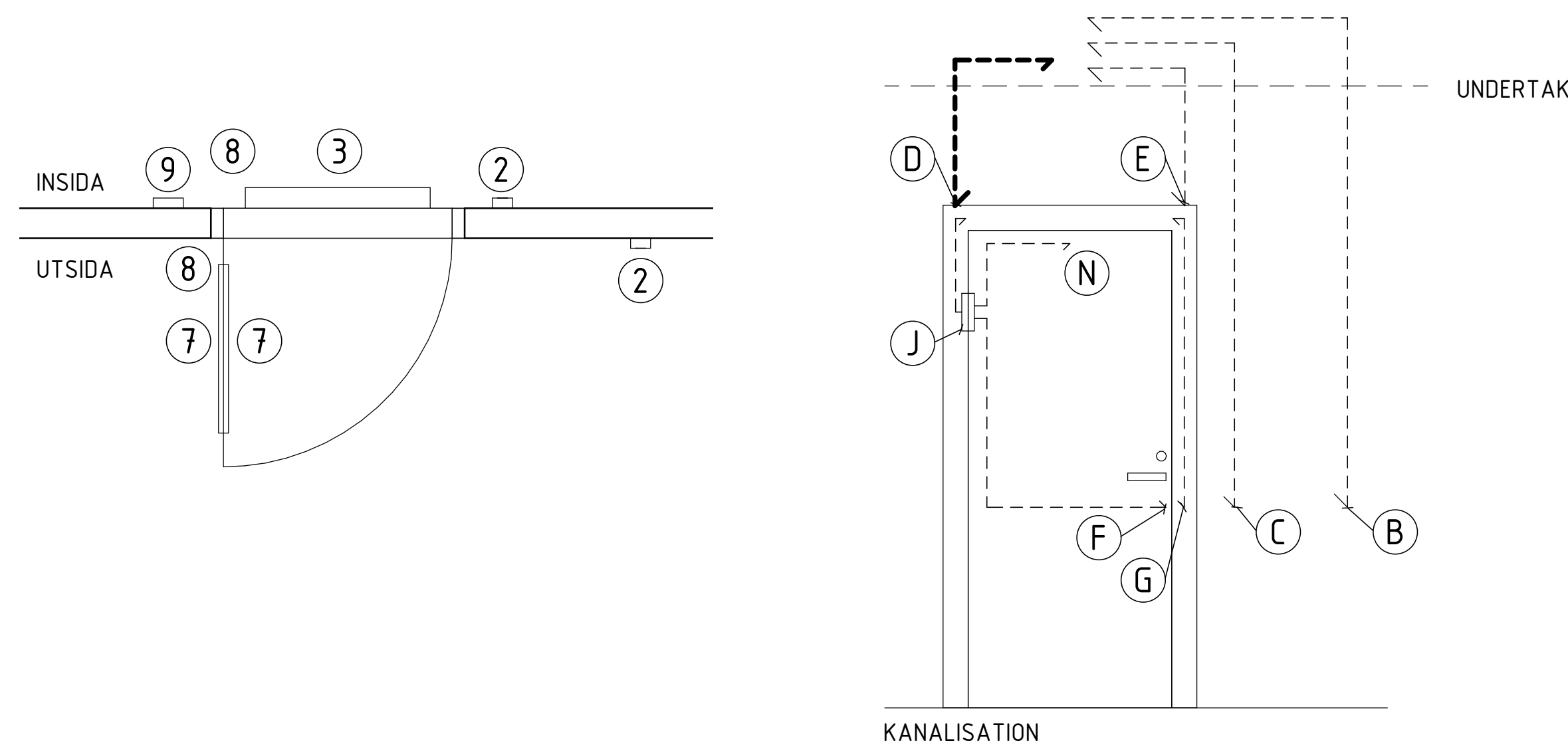
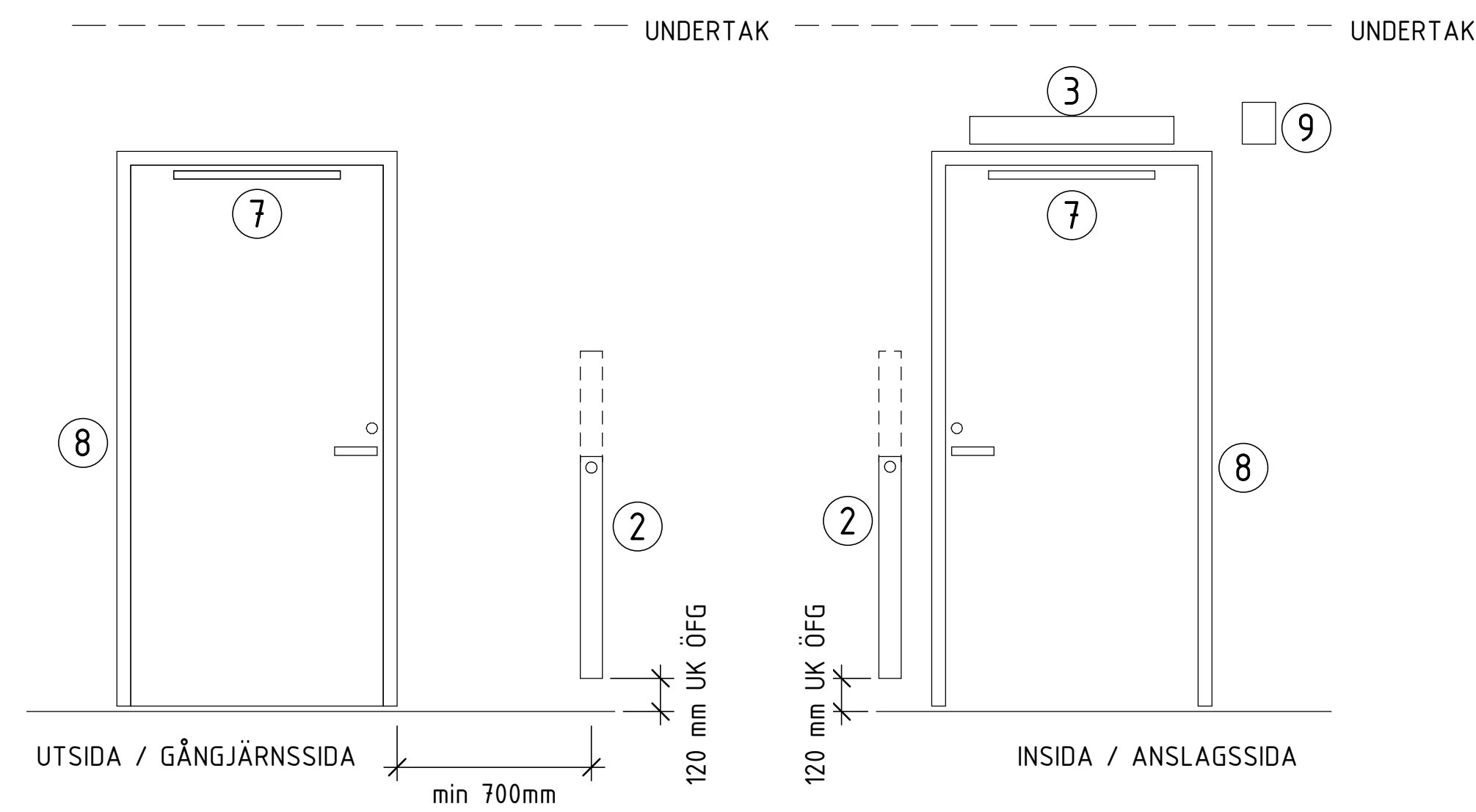
SKYDDSKLASS: -
LARMKLASS: -

EGENSKAPER

ROBUSTHET SKALL BEAKTAS MED HÄNSYN TILL SLITAGE OCH UNDERHÅLL SE 3.3 DEFINITIONER OCH KRAV I PROJEKTERINGSANVISNING.

FUNKTIONER

DÖRR MED AUTOMATISK DÖRRÖPPNING.
INPASSAGE TILL DESINFEKTIONSNUM MED AKTIVERINGSLIST.
UTPASSAGE UR DESINFEKTIONSNUM MED AKTIVERINGSLIST.



REV	2023-09-27
DATUM	2018-03-15
KONSTR.	-
GODK.	-
HANDL.	-



REGION STOCKHOLM
DÖRRMILJÖRITNING
TYPRITNING
DESINFEKTIONSNUM INOM VÅRDVERKSAMHET

BYGGN.	-	BLAD	1
VÅR BET.	-	SKALA	
BEST. BET.	-		
			Bilaga 1.4

FÖRKLARINGAR

MANÖVERDON/UTRUSTNING SOM EVENTUELLT INSTALLERAS REDOVISAS STRECKAD

- ② AKTIVERINGSLIST 800, 120 UK ÖFG
- ③ DÖRRAUTOMATIK
- ⑦ SÄKERHETSSENSOR
- ⑧ KLÄMSKYDD
- ⑨ SÄKERHETSBRYTARE/KRAFTUTTAG
- ⑩ AUTOMATISK TÄTNINGSTRÖSKEL
- ⑭ NÖDUTRYMNINGSKNAPP, 1000 ÖFG
- Ⓑ 20 MM RÖR, 800 ÖFG (UTSIDA)
- Ⓒ 20 MM RÖR, 800 ÖFG (INSIDA)
- Ⓓ 2 ST 20 MM RÖR, RÖRUTLOPP I KARMKANT
- Ⓕ RÖRKANALISATION I DÖRRPARTI, LÅSHUS
- Ⓖ RÖRKANALISATION I DÖRRPARTI, SLUTBLECK
- Ⓗ RÖRKANALISATION I DÖRRPARTI, GLASSKROSS
- Ⓙ MJUKLEDNINGSÖVERFÖRING, PASSSERKONTROLLSYSTEM
- Ⓝ RÖRKANALISATION I DÖRRPARTI, SÄKERHETSSENSOR

FUNKTIONSBESKRIVNING

FÖRUTSÄTTNINGAR

DENNA HANDLING SKA BASERAS PÅ PROJEKTERINGSANVISNINGAR FÖR DÖRRMILJÖER.

BRAND & UTRYMNING

BRANDKLASS: ENLIGT BRANDSKYDDSBESKRIVNING.

- DÖRRMILJÖ SKA FÖRSES MED BESLAGNING OCH FUNKTIONER FÖR ATT UPPFYLLA STÄLLDA UTRYMNINGSKRAV I BRANDSKYDDSBESKRIVNING ALT. ENLIGT FRAMTAGEN UTRYMNINGSSTRATEGI FÖR SJUKHUS SÅSOM EXEMPELVIS:
- UPPFYLLA KRAV PÅ ÅTERINRYMNING.
 - FÖRREGLING AV EVENTUELL SENSOR VID AKTIVERAT BRANDLARM FÖR DÖRRAUTOMATIK DÅ SENSORER KAN REAGERA PÅ RÖK.
 - NÖDUTRYMNINGSKNAPP. BEAKTA OM LOKAL RISK FÖRELIGGER OM DÖRRMILJÖ NORMALT ÄR LÅST MEN ANVÄNDS FÖR UTRYMNING.

TILLGÄNGLIGHET

DÖRRMILJÖ SKA FÖRSES MED FULLENERGI-DÖRRAUTOMATIK OCH UPPFYLLA KRAV ENLIGT. MASKINDIREKTIVET SS-EN 16005.

DÖRRMILJÖ SKA UPPFYLLA KRAV ENLIGT "RIKTLINJE FÖR TILLGÄNGLIGHET - RIV HINDREN" UTGIVEN AV MYNDIGHETEN FÖR TILLGÄNGLIGHET.

DÖRRMILJÖ SKA UPPFYLLA KRAV ENLIGT LOCUMS ÖVERGRIPANDE ANVISNINGAR FYSISK TILLGÄNGLIGHET "PTS RIKTLINJER FÖR FÖR FYSISK TILLGÄNGLIGHET"

EXEMPEL PÅ KRAV UTIFRÅN OVAN ANGIVNA DOKUMENT FÖR DÖRRMILJÖ:

- KONTRASTMARKERING AV UTRUSTNINGAR.
- VARSELMARKERING FÖR SLAGYTA SAMT PÅ DÖRRMILJÖ DÄR FARA FÖRLIGGER.
- KLÄMSKYDD
- TRÖSKELFRITT

MEKANISKT INBROTTSKYDD & INBROTTSALARMSYSTEM

SKYDDSKLASS: -

LARMKLASS: -

EGENSKAPER

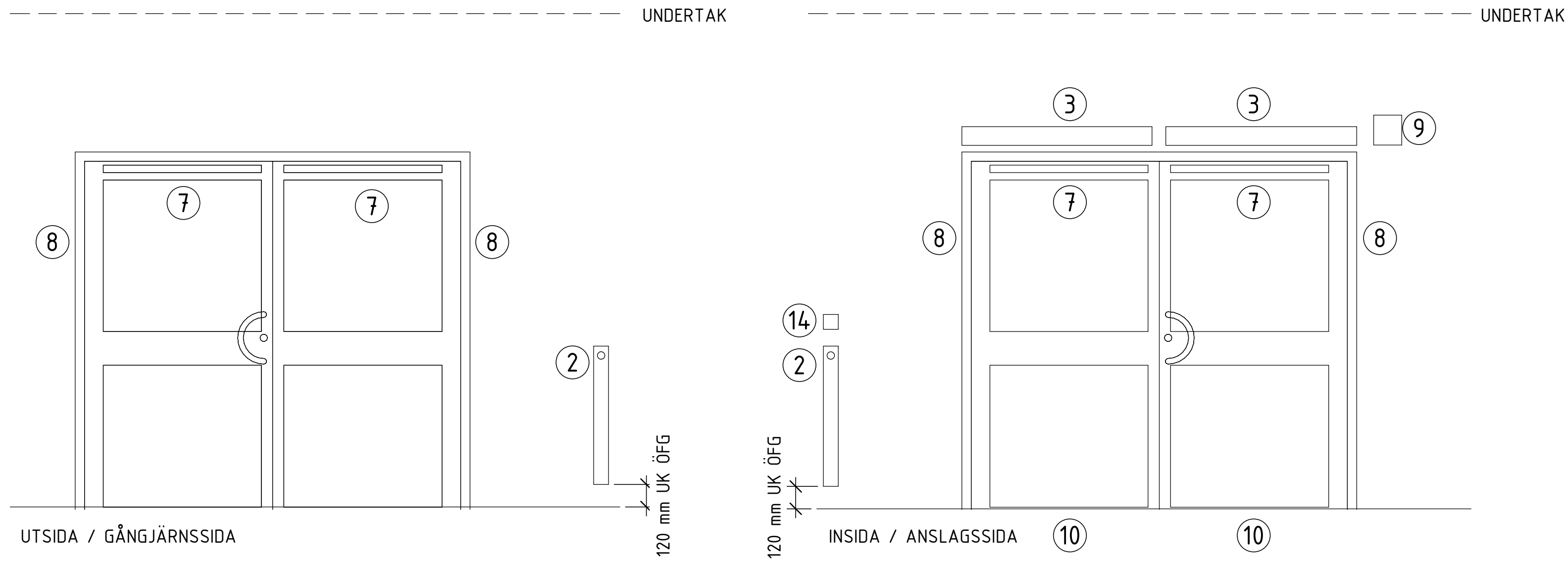
OM DÖRRMILJÖ ÄR FÖRSETT MED GLASPARTI SKA MITTBAND PLACERAS I HÖJD MED LÅSHUSPLACERING.

ROBUSTHET SKALL BEAKTAS MED HÄNSYN TILL SLITAGE OCH UNDERHÅLL SE 3.3 DEFINITIONER OCH KRAV I PROJEKTERINGSANVISNING.

FUNKTIONER

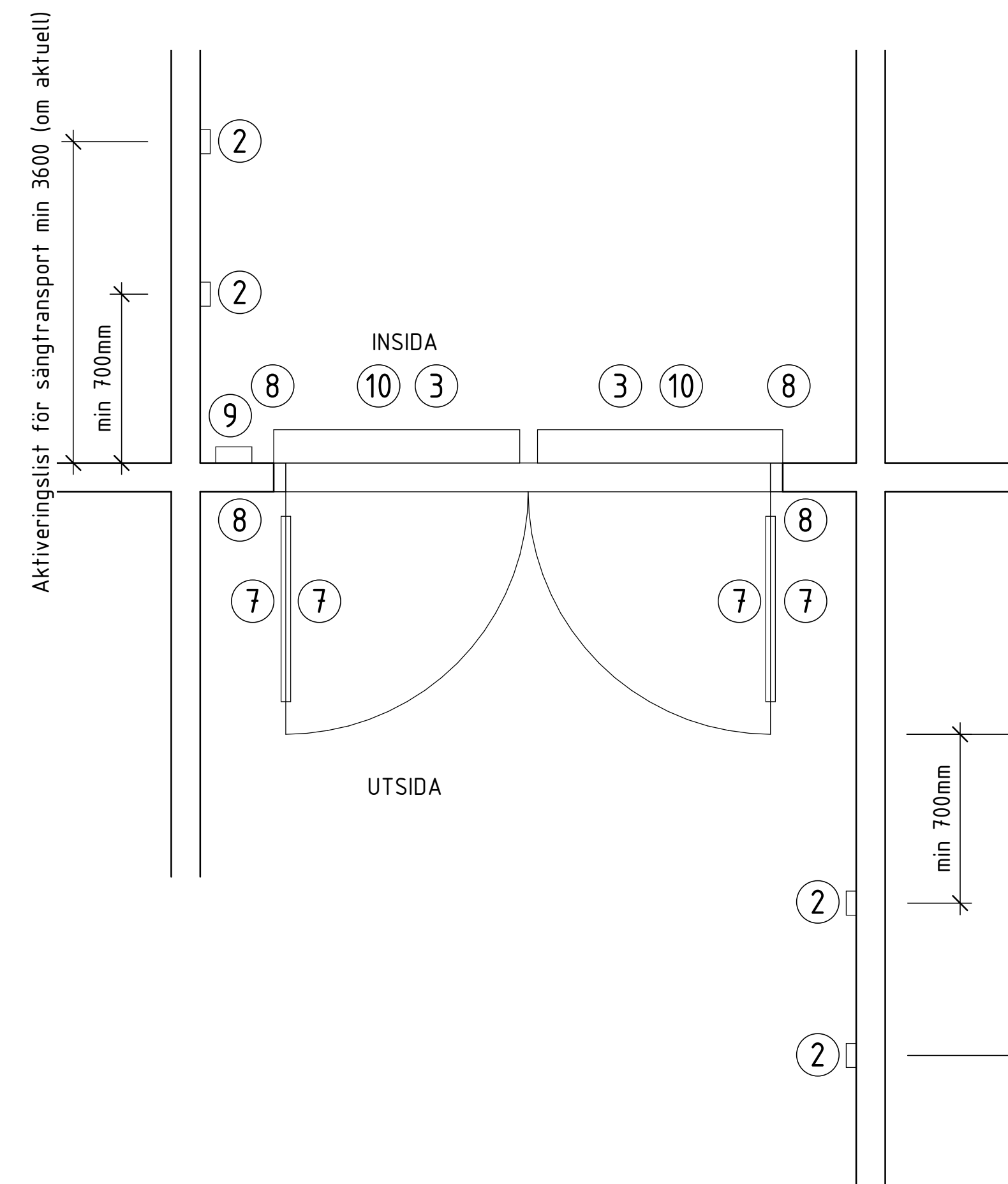
PARDÖRR MED MÖJLIGHET TILL AUTOMATISK DÖRRÖPPNING.

INPASSAGE MED MÖJLIGHET TILL AUTOMATISK DÖRRÖPPNING VIA AKTIVERINGSLIST. UTPASSAGE MED MÖJLIGHET TILL AUTOMATISK DÖRRÖPPNING VIA AKTIVERINGSLIST.



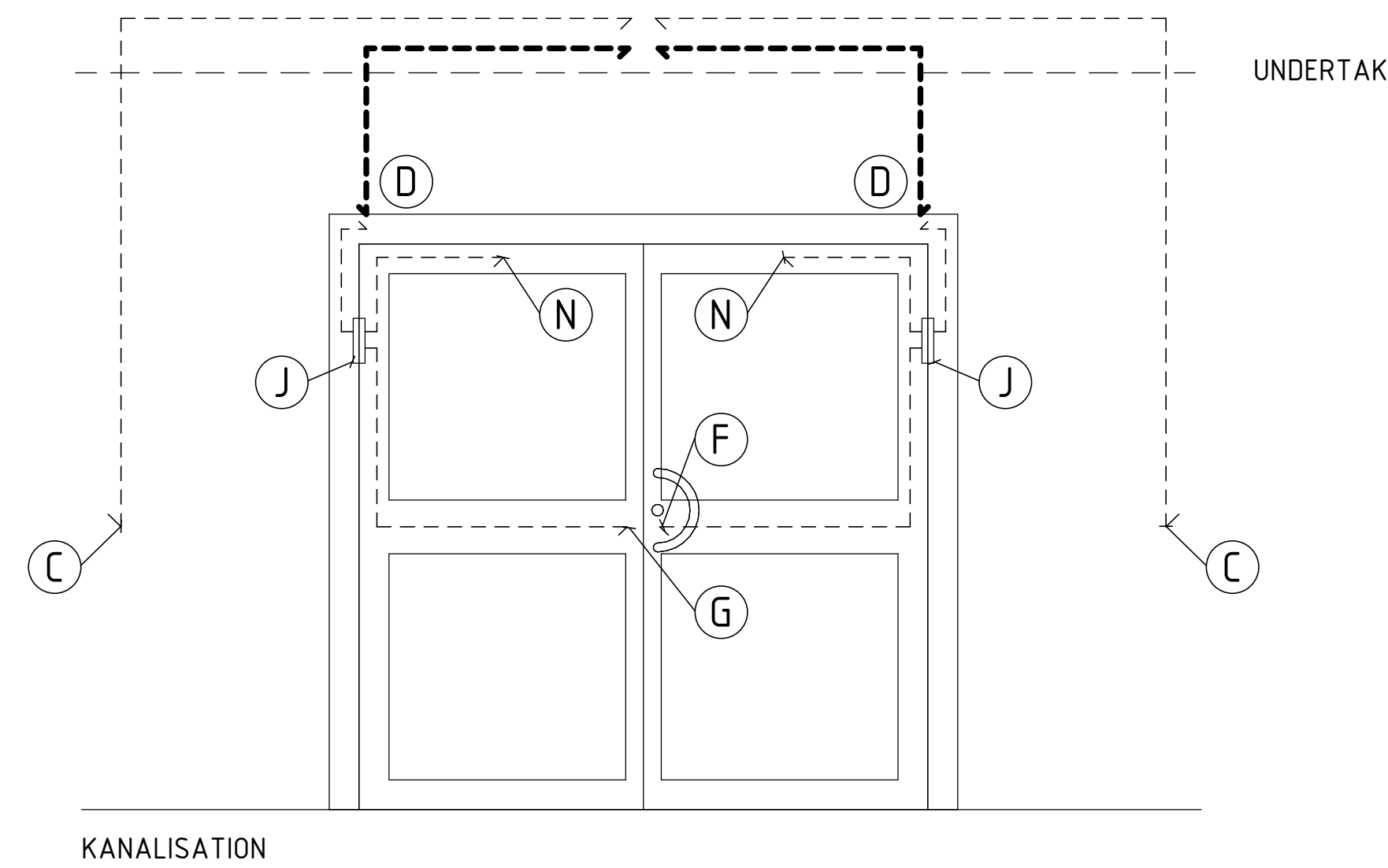
UTSIDA / GÅNGJÄRNSSIDA

INSIDA / ANSLAGSSIDA



UTSIDA

Aktiveringslist för sängtransport min 3600 (om aktuell)



KANALISATION

REV	2023-09-27
DATUM	2018-03-15
KONSTR.	-
GÖDK.	-
HANDL.	-



REGION STOCKHOLM
DÖRRMILJÖRITNING
TYPRITNING

DÖRR INOM VÅRDVERKSAMHET (SNABBPASSAGE)

BYGGN.	-	BLAD	1
VÅR BET.	-	SKALA	
BEST. BET.	-		

Bilaga 1.5

FÖRKLARINGAR

MANÖVERDON/UTRUSTNING SOM EVENTUELLT INSTALLERAS REDOVISAS STRECKAD

- ⑩ AUTOMATISK TÄTNINGSTRÖSKEL
- ⑪ HÅLLMAGNET, ANKARE OCH FÄSTBESLAG, ALTERNATIVT MED INBYGGD HÅLLMAGNET I DÖRRSTÅNGARE
- ⑫ MANÖVERKNAPP, BRANDDÖRRSTÄNGNING 1600 UK ÖFG
- ⑬ DÖRRSTÅNGARE MED KOORDINATOR
- ⑭ NÖDUTRYMNINGSKNAPP 1000 ÖFG
- R 20 MM RÖR, 1620 ÖFG (UTSIDA)
- S 20 MM RÖR (UTSIDA)

FUNKTIONSBESKRIVNING

FÖRUTSÄTTNINGAR

DENNA HANDLING SKA BASERAS PÅ PROJEKTERINGSANVISNINGAR FÖR DÖRRMILJÖER.

BRAND & UTRYMNING

BRANDKLASS: ENLIGT BRANDSKYDDSBESKRIVNING.

DÖRRMILJÖ SKA FÖRSES MED BESLAGNING OCH FUNKTIONER FÖR ATT UPPFYLLA STÄLLDA UTRYMNINGSKRAV I BRANDSKYDDSBESKRIVNING ALT. ENLIGT FRAMTAGEN UTRYMNINGSSTRATEGI FÖR SJUKHUS SÅSOM EXEMPELVIS:

- UPPFYLLA KRAV PÅ ÅTERINRYMNING.
- FÖRREGLING AV EVENTUELL SENSOR VID AKTIVERAT BRANDLARM FÖR DÖRRAUTOMATIK DÅ SENSORER KAN REAGERA PÅ RÖK.
- BEAKTA OM LOKAL RISK FÖRELIGGER ATT DÖRRMILJÖ LÅSES DÅ DE STÄNGS.

TILLGÄNGLIGHET

DÖRRMILJÖ SKA UPPFYLLA KRAV ENLIGT "RIKTLINJE FÖR TILLGÄNGLIGHET - RIV HINDREN" UTGIVEN AV MYNDIGHETEN FÖR TILLGÄNGLIGHET.

DÖRRMILJÖ SKA UPPFYLLA KRAV ENLIGT LOCUMS ÖVERGRIPANDE ANVISNINGAR FYSISK TILLGÄNGLIGHET "PTS RIKTLINJER FÖR FÖR FYSISK TILLGÄNGLIGHET"

EXEMPEL PÅ KRAV UTIFRÅN OVAN ANGIVNA DOKUMENT FÖR DÖRRMILJÖ:

- VARSELMARKERING FÖR SLAGYTA SAMT PÅ DÖRRMILJÖ DÄR FARA FÖRLIGGER.
- KLÄMSKYDD
- TRÖSKELFRITT

MEKANISKT INBROTTSKYDD & INBROTTSALARMSYSTEM

SKYDDSKLASS: -

LARMKLASS: -

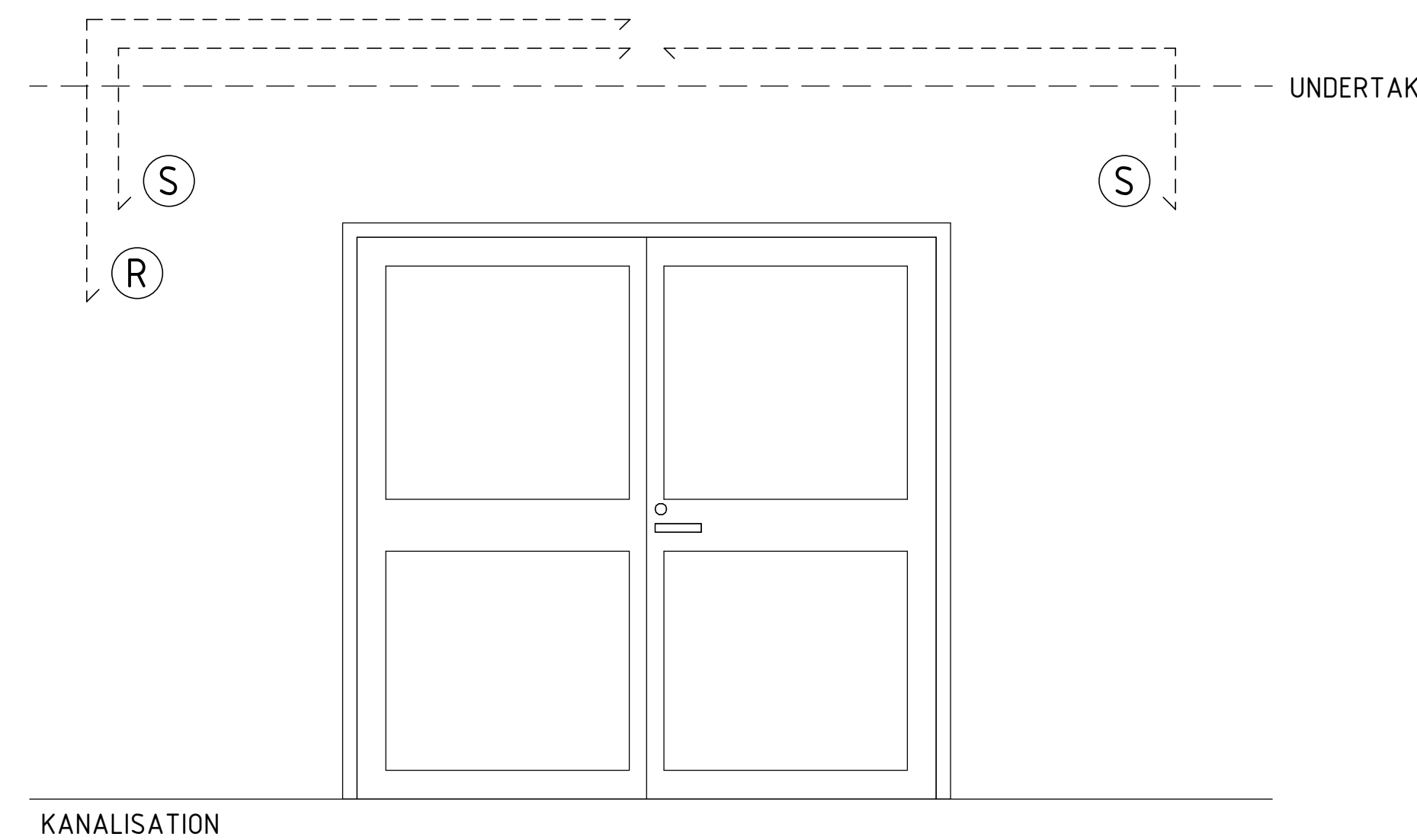
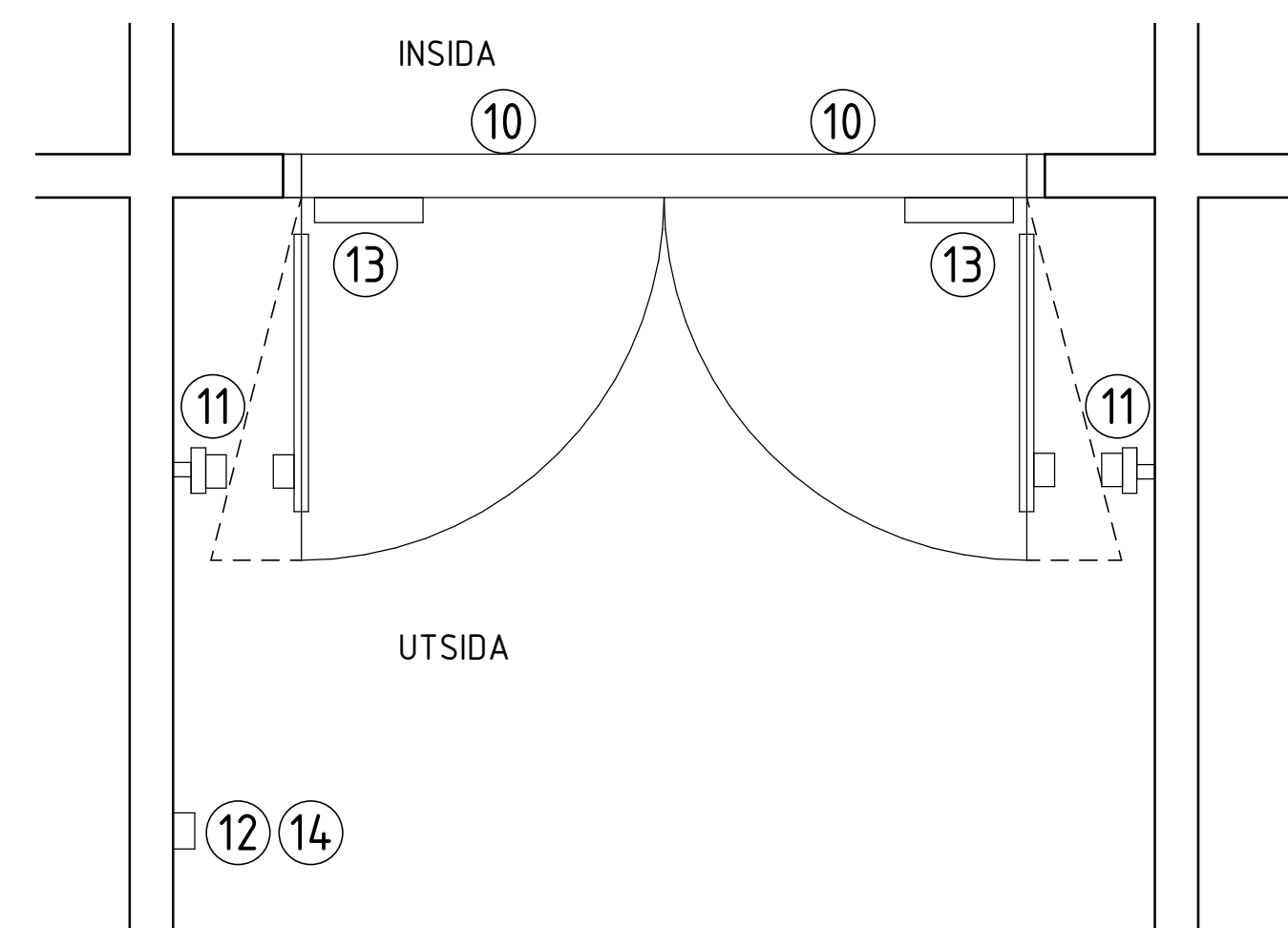
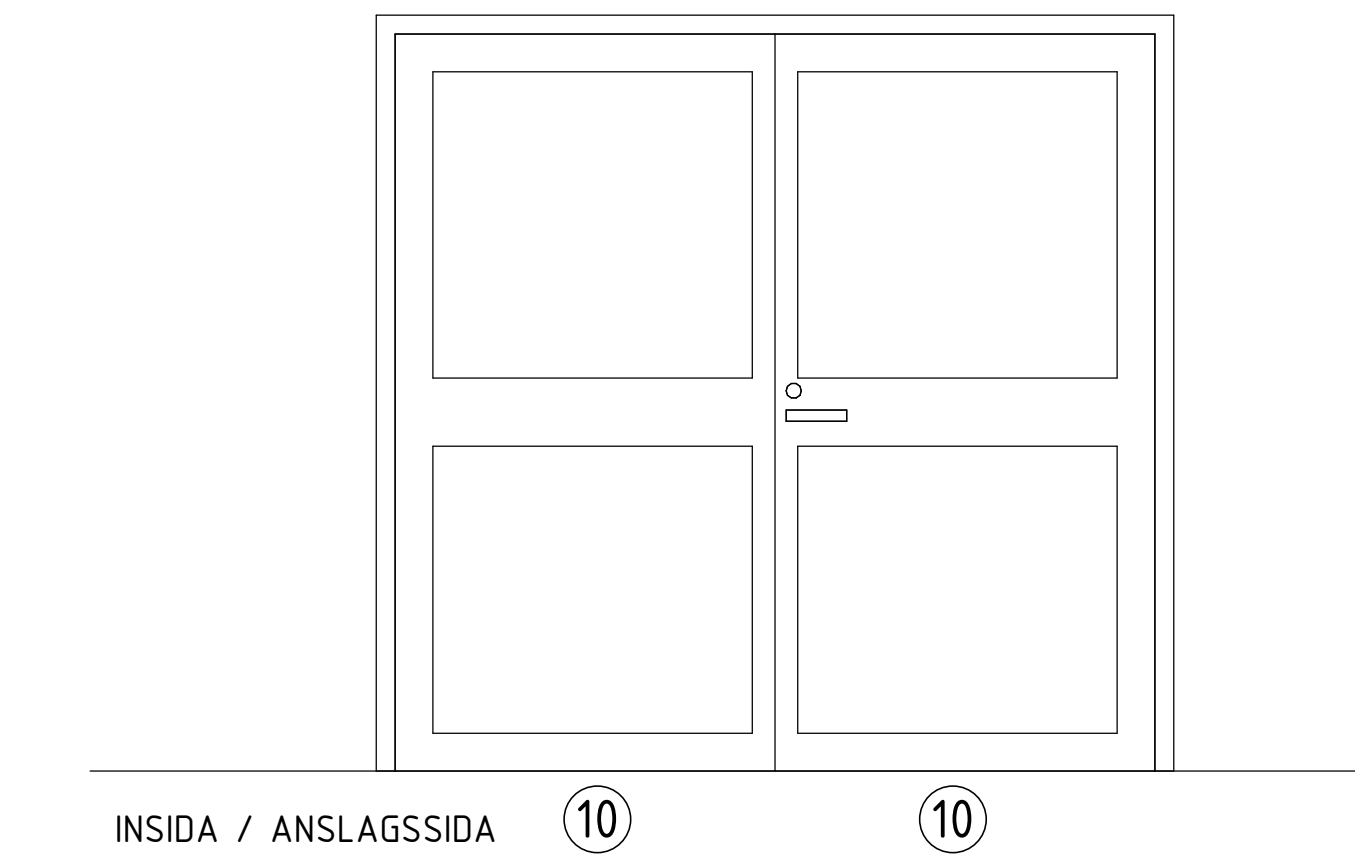
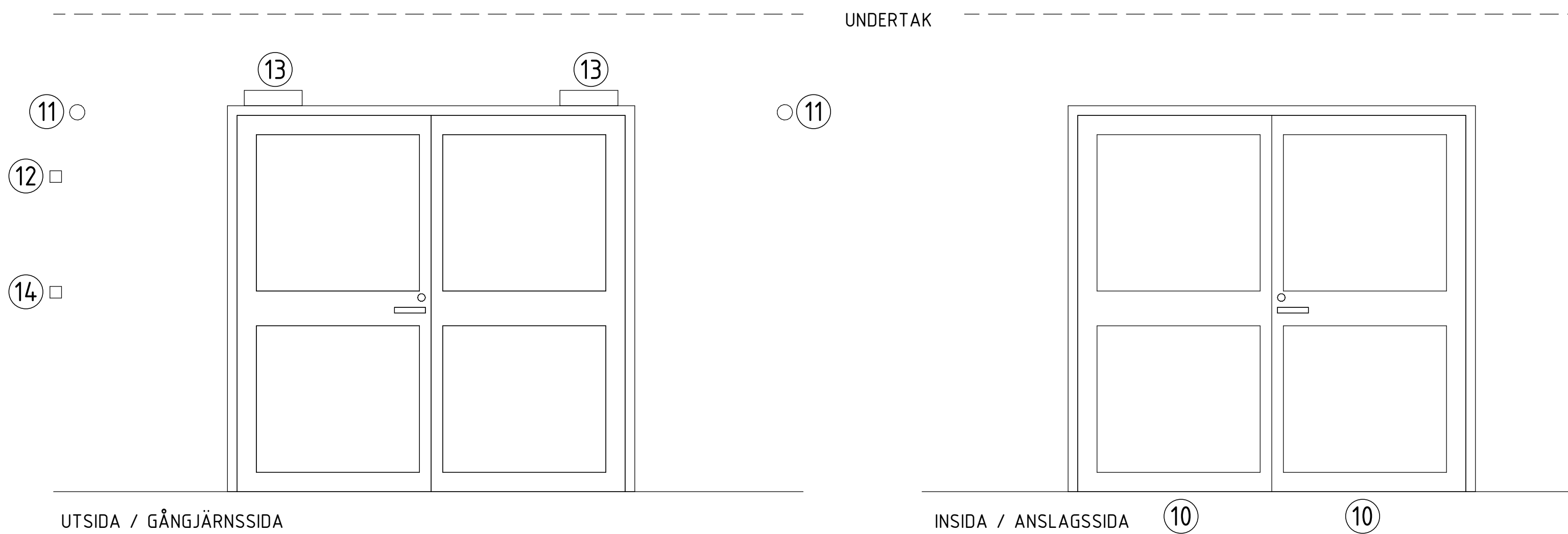
EGENSKAPER

OM DÖRRMILJÖ ÄR FÖRSETT MED GLASPARTI SKA MITTBAND PLACERAS I HÖJD MED LÅSHUSPLACERING.

ROBUSTHET SKALL BEAKTAS MED HÄNSYN TILL SLITAGE OCH UNDERHÅLL SE 3.3 DEFINITIONER OCH KRAV I PROJEKTERINGSANVISNING.

FUNKTIONER

PARDÖRR I KORRIDOR SOM NORMALT SKA STÅ UPPSTÄLLDA VIA HÅLLMAGNETER OCH STÄNGA VID UTLÖST BRANDLARM ALTERNATIVT VIA BRANDDÖRRSTÄNGNINGSKNAPPAR.



2023-09-25 12:26:22 0:\LUCO\904_DörrmiljöE-61-U-000.rvt

REV	2023-09-27
DATUM	2018-03-15
KONSTR.	-
GÖDK.	-
HANDL.	-



REGION STOCKHOLM
DÖRRMILJÖRITNING
TYPRITNING
KORRIDORDÖRR (BRANDDÖRRUPPSTÄLLDA)

BYGGN.	-	BLAD	1
VÅR BET.	-	SKALA	
BEST. BET.	-		
			Bilaga 1.6

FÖRKLARINGAR

MANÖVERDON/UTRUSTNING SOM EVENTUELLT INSTALLERAS REDOVISAS STRECKAD

- ① KORTLÅSARE 1000 UK ÖFG
- ④ DÖRRNOD
- ⑭ DÖRRSTÅNGARE
- ⑮ TRYCKKNAPP, 1000 UK ÖFG
- Ⓐ 20 MM RÖR, 1050 ÖFG (UTSIDA)
- Ⓓ 2 ST 20 MM RÖR, RÖRUTLOPP I KARMKANT
- Ⓔ 20 MM, RÖRUTLOPP I KARMKANT
- Ⓕ RÖRKANALISATION I DÖRRPARTI, LÅSHUS
- Ⓖ RÖRKANALISATION I DÖRRPARTI, SLUTBLECK
- Ⓙ MJUKLEDNINGÖVERFÖRING, PASSSERKONTROLLSYSTEM
- Ⓚ 20 MM RÖR, 1050 ÖFG (INSIDA)

FUNKTIONSBERSKRIVNING

FÖRUTSÄTTNINGAR

DENNA HANDLING SKA BASERAS PÅ PROJEKTERINGSANVISNINGAR FÖR DÖRRMILJÖER.

BRAND & UTRYMNING

BRANDKLASS: ENLIGT BRANDSKYDDSBESKRIVNING.
DÖRRMILJÖ SKA FÖRSES MED BESLAGNING OCH FUNKTIONER FÖR ATT UPPFYLLA STÄLLDA UTRYMNINGSKRAV I BRANDSKYDDSBESKRIVNING.

TILLGÄANGLIGHET

-

MEKANISKT INBROTTSKYDD & INBROTTSALARMSYSTEM

SKYDDSKLASS: ENLIGT SÄKERHETSPLAN ALT. ENLIGT PROJEKTERINGSANVISNINGAR SÄKERHET.

LARMKLASS: ENLIGT SÄKERHETSPLAN ALT. ENLIGT PROJEKTERINGSANVISNINGAR SÄKERHET.

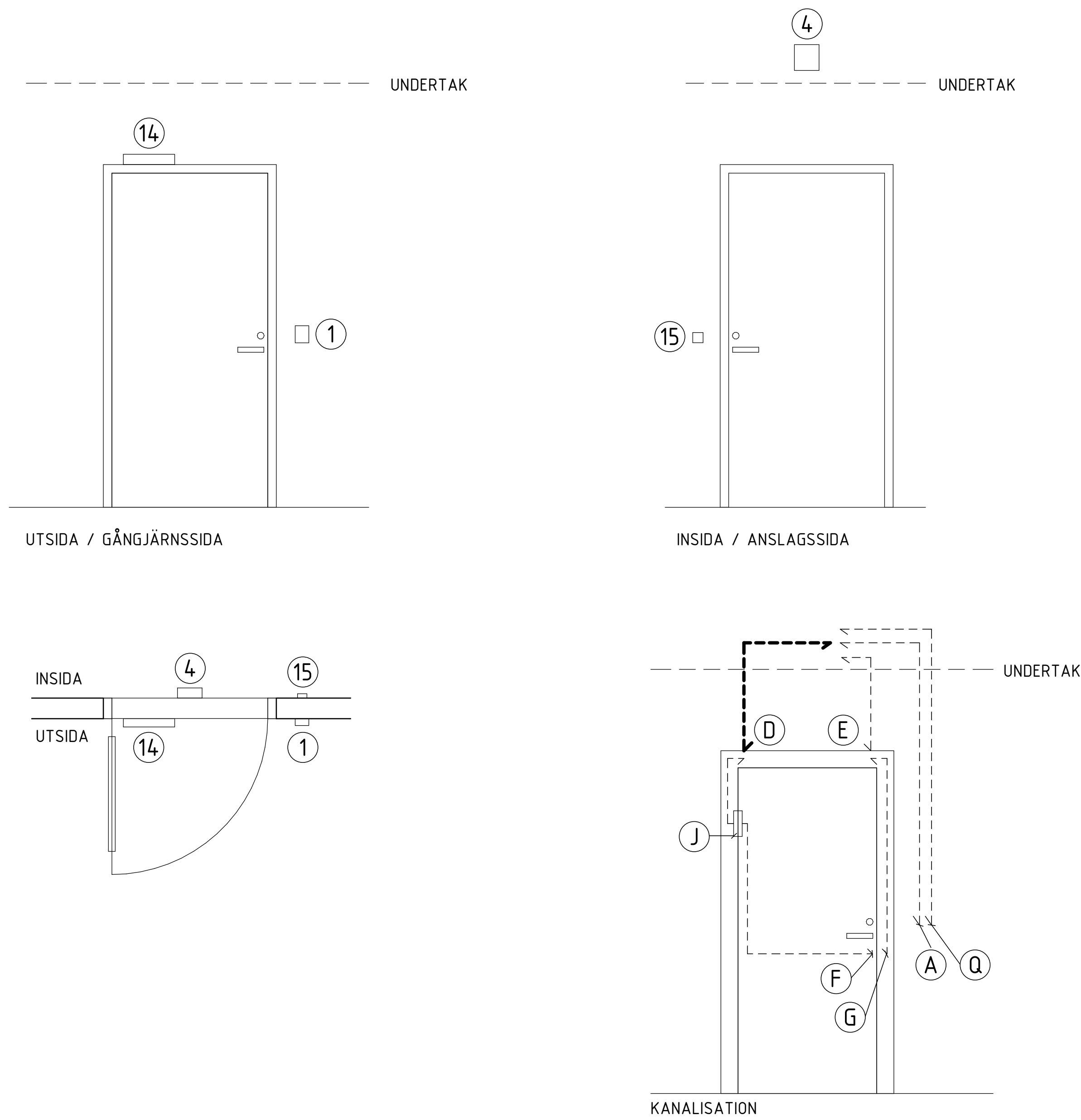
DÖRRMILJÖ SKA FÖRBEREDAS MED KANALISATION FÖR SÄKERHETSSYSTEM.

EGENSKAPER

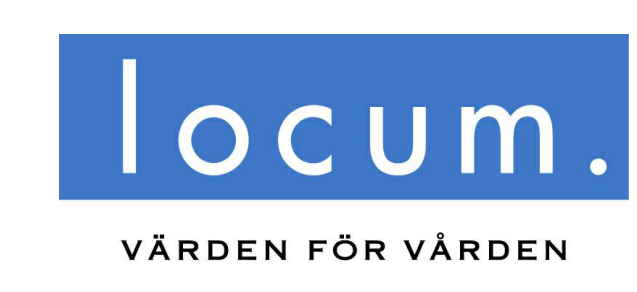
ROBUSTHET SKALL BEAKTAS MED HÄNSYN TILL SLITAGE OCH UNDERHÅLL SE 3.3 DEFINITIONER OCH KRAV I PROJEKTERINGSANVISNING.

FUNKTIONER

INPASSAGE TILL TDK-RUM MED KORTLÅSARE.
UTPASSAGE UR TDK-RUM MED ÖPPNINGSTRYCKKNAPP.
BEAKTA EVENTUELL BEHOV AV MOTORLÅS.



REV	2023-09-27
DATUM	2018-03-15
KONSTR.	-
GODK.	-
HANDL.	-



REGION STOCKHOLM	BYGGN.	-	BLAD	1
DÖRRMILJÖRITNING	VÅR BET.	-	SKALA	
TYPRITNING	BEST. BET.	-		
DÖRR TILL TDK-UTRYMME				

Bilaga 1.7	
------------	--

FÖRKLARINGAR

MANÖVERDON/UTRUSTNING SOM EVENTUELLT INSTALLERAS REDOVISAS STRECKAD

- ① KORTLÄSARE 1000 UK ÖFG
- ② AKTIVERINGSLIST 300 ALT 800 OCH DÅ MED UK 120 ÖFG
- ③ DÖRRAUTOMATIK
- ④ DÖRRNOD
- ⑤ PORTELEFON MED INBYGGD KAMERA, 1400 UK ÖFG
- ⑥ EXTRA ANROPSTRYCKKNAPP, PORTELEFON 1000 UK ÖFG
- ⑦ SÄKERHETSSENSOR
- ⑧ KLÄMSKYDD
- ⑨ SÄKERHETSBRYTARE/KRAFTUTTAG
- ⑮ TRYCKKNAPP, 1000 UK ÖFG
- ⑯ RADAR
- A 20 MM RÖR, 1050 ÖFG (UTSIDA)
- B 20 MM RÖR, 800 ÖFG (UTSIDA)
- C 20 MM RÖR, 800 ÖFG (INSIDA)
- D 2 ST 20 MM RÖR, RÖRUTLOPP I KARMKANT
- E 20 MM RÖR, RÖRUTLOPP I KARMKANT
- F RÖRKANALISATION I DÖRRPARTI, LÅSHUS
- G RÖRKANALISATION I DÖRRPARTI, SLUTBLECK
- H RÖRKANALISATION I DÖRRPARTI, GLASSKROSS
- J MJUKLEDNINGÖVERFÖRING, PASSSERKONTROLLSYSTEM
- K MJUKLEDNINGÖVERFÖRING, INBROTTLARMSYSTEM
- L 20 MM RÖR, PORTELEFON, 1550 ÖFG (UTSIDA)
- M 20 MM RÖR, ANROPSTRYCKKNAPP PORTELEFON 1020 ÖFG (UTSIDA)
- N RÖRKANALISATION I DÖRRPARTI, SÄKERHETSSENSOR
- P INGJUTNINGSDOSA
- Q 20 MM RÖR, 1020 ÖFG (INSIDA)

FUNKTIONSBESKRIVNING

FÖRUTSÄTTNINGAR

DENNA HANDLING SKA BASERAS PÅ PROJEKTERINGSANVISNINGAR FÖR DÖRRMILJÖER.

BRAND & UTRYMNING

BRANDKLASS: ENLIGT BRANDSKYDDSBESKRIVNING.
DÖRRMILJÖ SKA FÖRSES MED BESLAGNING OCH FUNKTIONER FÖR ATT UPPFYLLA STÄLLDA UTRYMNINGSKRAV I BRANDSKYDDSBESKRIVNING.

TILLGÄNGLIGHET

DÖRRMILJÖ SKA FÖRSES MED FULLENERGI-DÖRRAUTOMATIK OCH UPPFYLLA KRAV ENLIGT MASKINDIREKTIVET SS-EN 16005.

DÖRRMILJÖ SKA UPPFYLLA KRAV ENLIGT "RIKTLINJE FÖR TILLGÄNGLIGHET - RIV HINDREN" UTGIVEN AV MYNDIGHETEN FÖR TILLGÄNGLIGHET.

DÖRRMILJÖ SKA UPPFYLLA KRAV ENLIGT LOCUMS ÖVERGRIPANDE ANVISNINGAR FYSISK TILLGÄNGLIGHET "PTS RIKTLINJER FÖR FÖR FYSISK TILLGÄNGLIGHET"

EXEMPEL PÅ KRAV UTIFRÅN OVAN ANGIVNA DOKUMENT FÖR DÖRRMILJÖ:

- KONTRASTMARKERING AV UTRUSTNINGAR.
- VARSELMARKERING FÖR SLAGYTA SAMT PÅ DÖRRMILJÖ DÄR FARA FÖRLIGGER.
- KLÄMSKYDD
- TRÖSKELFRITT

DÖRRMILJÖ KAN VARA STYRD MED RADAR.

MEKANISKT INBROTTSKYDD & INBROTTLARMSYSTEM

SKYDDSKLASS: ENLIGT SÄKERHETSPLAN ALT. ENLIGT PROJEKTERINGSANVISNINGAR SÄKERHET.

LARMKLASS: ENLIGT SÄKERHETSPLAN ALT. ENLIGT PROJEKTERINGSANVISNINGAR SÄKERHET.

DÖRRMILJÖ SKA FÖRBEREDAS MED KANALISATION FÖR SÄKERHETSSYSTEM.

EGENSKAPER

OM DÖRRMILJÖ ÄR FÖRSETT MED GLASPARTI SKA MITTBAND PLACERAS I HÖJD MED LÅSHUSPLACERING.

ROBUSTHET SKALL BEAKTAS MED HÄNSYN TILL SLITAGE OCH UNDERHÅLL SE 3.3 DEFINITIONER OCH KRAV I PROJEKTERINGSANVISNING.

FUNKTIONER

DÖRR MED AUTOMATISK DÖRRÖPPNING.

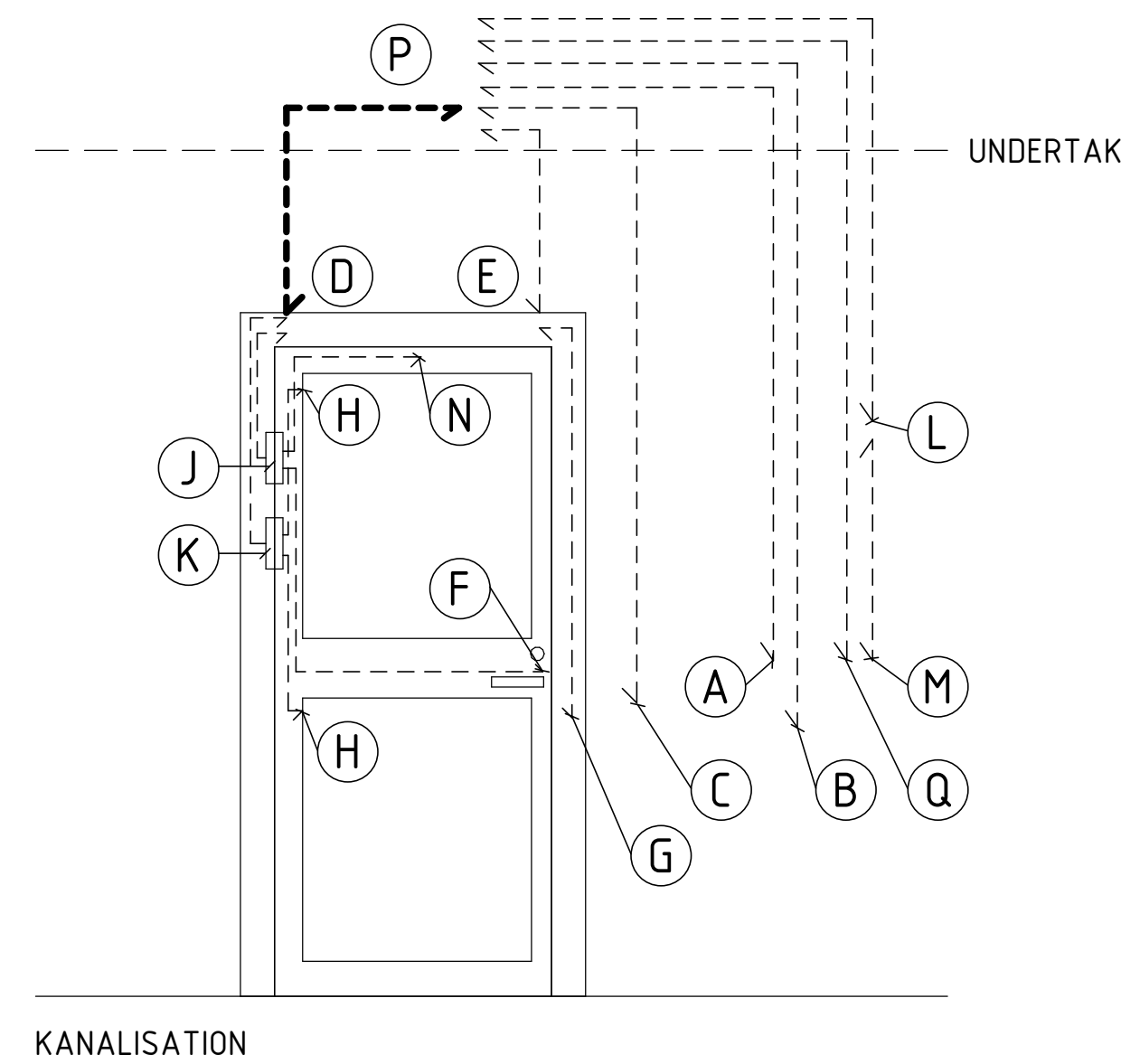
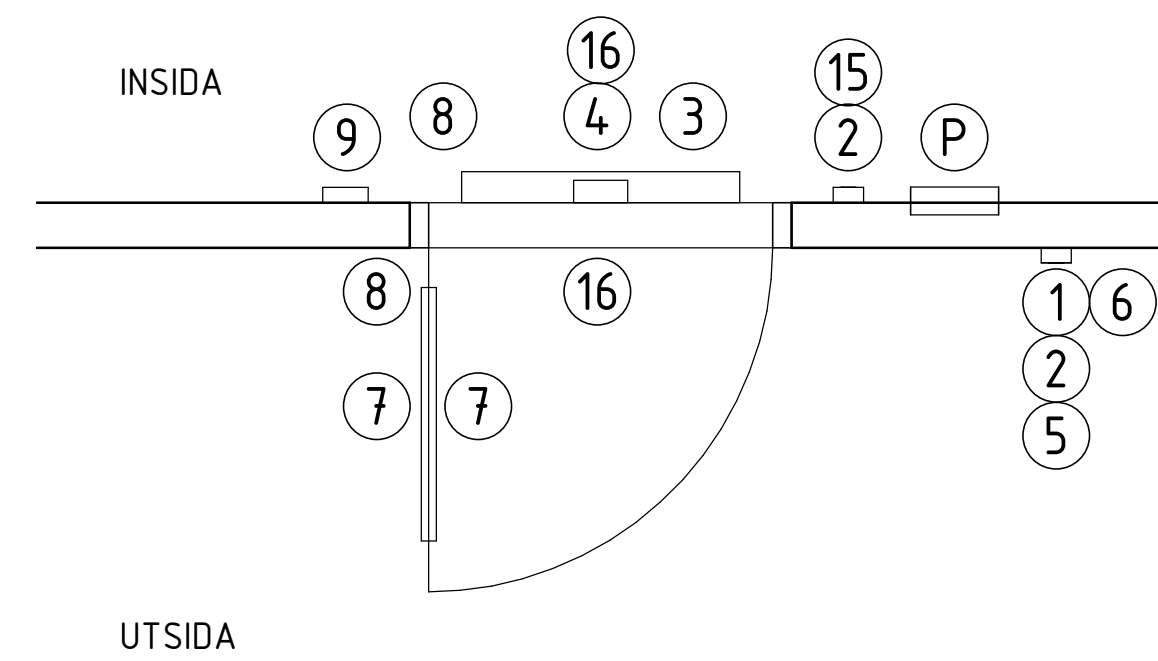
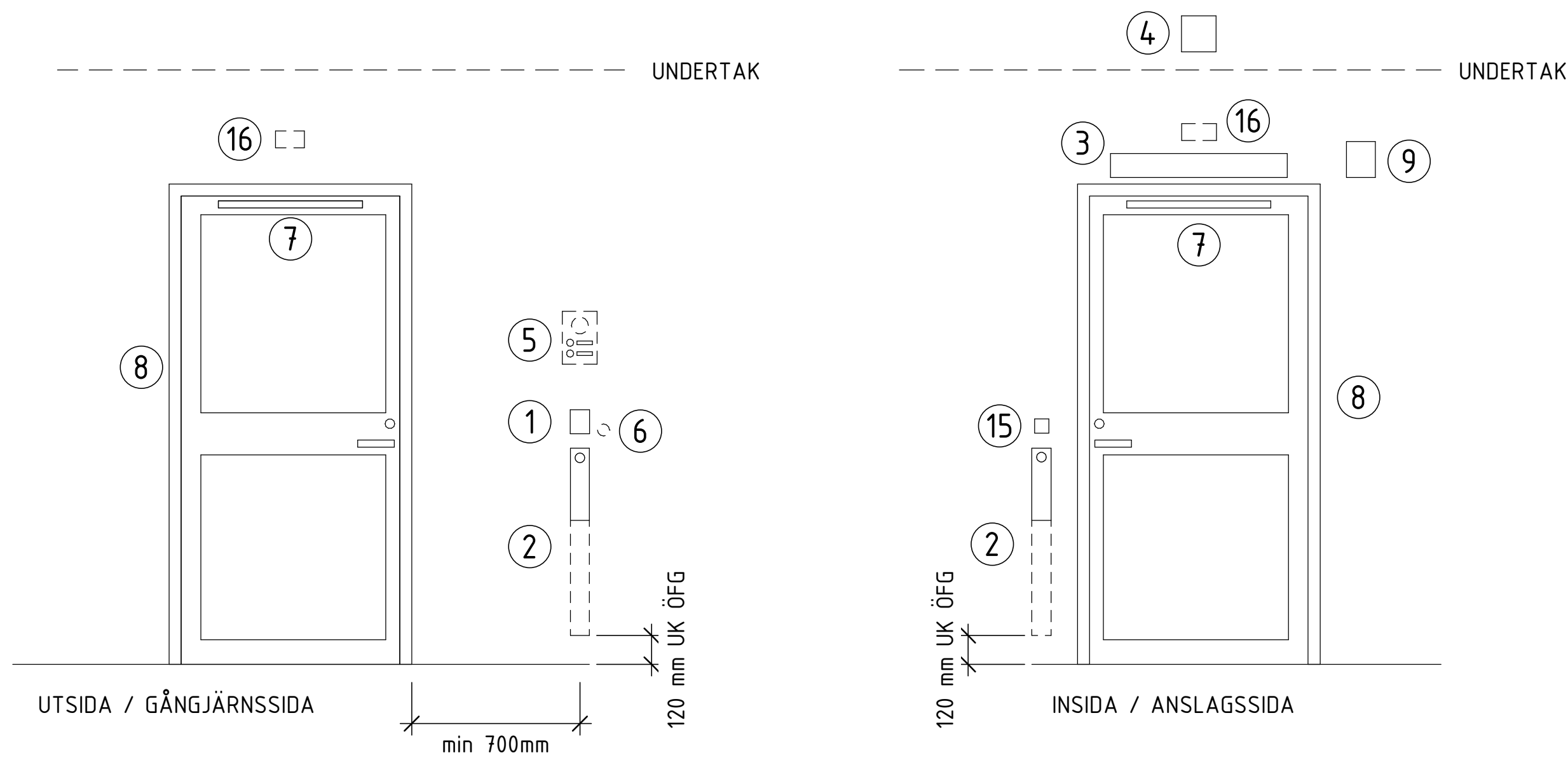
INPASSAGE MED AUTOMATISK DÖRRÖPPNING VIA AKTIVERINGSLIST/RADAR OM DÖRR ÄR ÖPPEN OCH VIA KORTLÄSARE OCH DÖRR ÄR LÅST.

UTPASSAGE MED AUTOMATISK DÖRRÖPPNING VIA AKTIVERINGSLIST/RADAR OM DÖRR ÄR ÖPPEN OCH VIA ÖPPNINGSTRYCKKNAPP OCH DÖRR ÄR LÅST.

OM SJUKHUS SKA KUNNA TA EMOT ICKE BEHÖRIGA PERSONER DÅ HUVUDENTRÉN ÄR LÅST BÖR PORTELEFON INSTALLERAS.
BEAKTA EVENTUELL BEHOV AV MOTORLÅS.

GRÄNSDRAGNING

VID SÄKERHETSGRÄNS SKALL INGJUTEN KOPPLINGSBOX VARA TYDLIG OCH UTFÖRLIGT REDOVISAD PÅ E- OCH A-HANDLING.



REV	2023-09-27
DATUM	2018-03-15
KONSTR.	-
GODK.	-
HANDL.	-



REGION STOCKHOLM
DÖRRMILJÖRITNING
TYPRTITNING
SIDODÖRR I ANSLUTNING TILL HUVUDENTRÉ
(ROTATIONSÖPPNING/ROTANDE DÖRRBLAD)

BYGGN.	-	BLAD	1
VÅR BET.	-	SKALA	
BEST. BET.	-		

Bilaga 1.8