

FÖRKLARINGAR

ALLA MÅTT ANGES I MILLIMETER.

ÖFG ÖVER FÄRDIGT GOLV
FG FÄRDIGT GOLV
UK UNDERKANT
ÖK ÖVERKANT

BEAKTA ATT RWC OCH RWC/D SKALL HA KRAVSTÄLLDA MÅTT ENLIGT RIKTLINJE FÖR FYSISK TILLGÅNGLIGHET OCH ATT DESSA HÖJDER INGÅR I BESIKTNING.

HÖJDSÄTTNING WC-PORSLIN I TOALET UTAN TILLGÅNGLIGHETSKRAV SKALL PLACERAS MED EN ÖVERKANT OM 460 MM ÖFG INKLUSIVE SITTRING.

TOALET MED TILLGÅNGLIGHETSKRAV HÖJDSÄTTNING WC-PORSLIN SKALL PLACERAS 480 MM ÖFG INKLUSIVE SITTRING.

SITTRING OCH LOCK BÖR VARA I ETT HÄRT MATERIAL.

VÄGGYTAN BAKOM TOALETSTOLEN SKA VARA KONTRASTMARKERAD MOT WC-PORSLINET. KONTRASTMARKERINGEN SKA ÄVEN INNEFATTA DE YTOR SOM HAR VÄGGHÄNGDA ARMSTÖD OCH TOALETTPAPPERSHÅLLARE.

GOLVBELÄGGNINGEN SKA EJ MEDFÖRA HALKRISK. GOLVET SKA EJ LUTA MER ÄN 1:50 (2 %) I NÅGON RIKTNING.

EGENKONTROLL SKALL UTFÖRAS ENLIGT LEVERANTÖRENAS ANVISNINGAR AV FIXTUR OCH WC - PORSLIN. DETTA FÖRUTSÄTTER MONTAGE PÅ STABILT BJÄLKLAG LÄMPLIGT FÖR ÄNDAMÅLET.

VÄGGHÄNGD WC SKALL MONTERAS I VÄGG MED VÄGGREGLAR FRÅN BJÄLKLAG TILL BJÄLKLAG, EJ I FRISTÅENDE VÄGG. FÖRSTÄRKNINGSREGLAR MONTERAS UTFRÅN VAL AV FIXTUR OCH LEVERANTÖRENAS ANVISNINGAR.

OBS ALLA MATERIAL MÅSTE MONTERAS DIKT NÄSTFÖLJANDE MATERIAL. MÅTTSÄTTNING OCH MONTAGE SKALL UTFÖRAS SÅ ATT FIXTUREN MONTERAS DIKT AN VÄGGSKIVA UTAN MELLANRUM. SAMT ATT KRAVSTÄLLDA HÖJDER ERHÅLLS. INGEN RÖRELSEMÅN FÅR FINNAS SOM KAN GENERERA SPRICKOR PÅ GRUND AV RÖRELSE ELLER BELASTNING PÅ PORSLIN OCH ARMSTÖD.

BAKOMVARANDE YTA SKALL BESIKTIGAS INNAN MONTAGE.

BAKOMVARANDE YTA SKALL VARA HELT SLÄT. VID KAKLAT YTSKIKT FÅR EJ UTSTICKANDE ELLER TANDADE KAKEL FINNAS VID ANLÄGGNINGSYTAN.

HELT SLÄT KAKELYTA UTAN UTSTÄNDE KAKEL KRÄVS FÖR ATT PUNKTBELASTNING SKER FRÅN PORSLIN.

MED HÄNSYN TILL PUNKTBELASTNING SKALL EGENKONTROLL UTFÖRAS INNAN MONTAGE AV WC-PORSLIN OCH VÄGGMONTERADE ARMSTÖD.

HÖGTRYCKSLAMINAT ÄR ATT FÖREDRA INOM MONTERINGSZONEN FÖR WC-PORSLIN OCH ARMSTÖD.

VID VAL AV FIXTUR SKALL MÅTT BEAKTAS MED HÄNSYN TILL OM AVLOPP OCH VATTEN ANSLUTER OVANFRÅN ELLER OM SIDANSLUTNING ÄR MÖJLIG. EGENKONTROLL AV MONTAGE AV FIXTUREN OCH DESS PINNBULT ÄR DET SOM STYR SLUTLIG MÅTTSÄTTNING AV ÖVERKANT PORSLIN OCH ÖVERKANT SITTRING MED UPPFÄLLT LOCK.

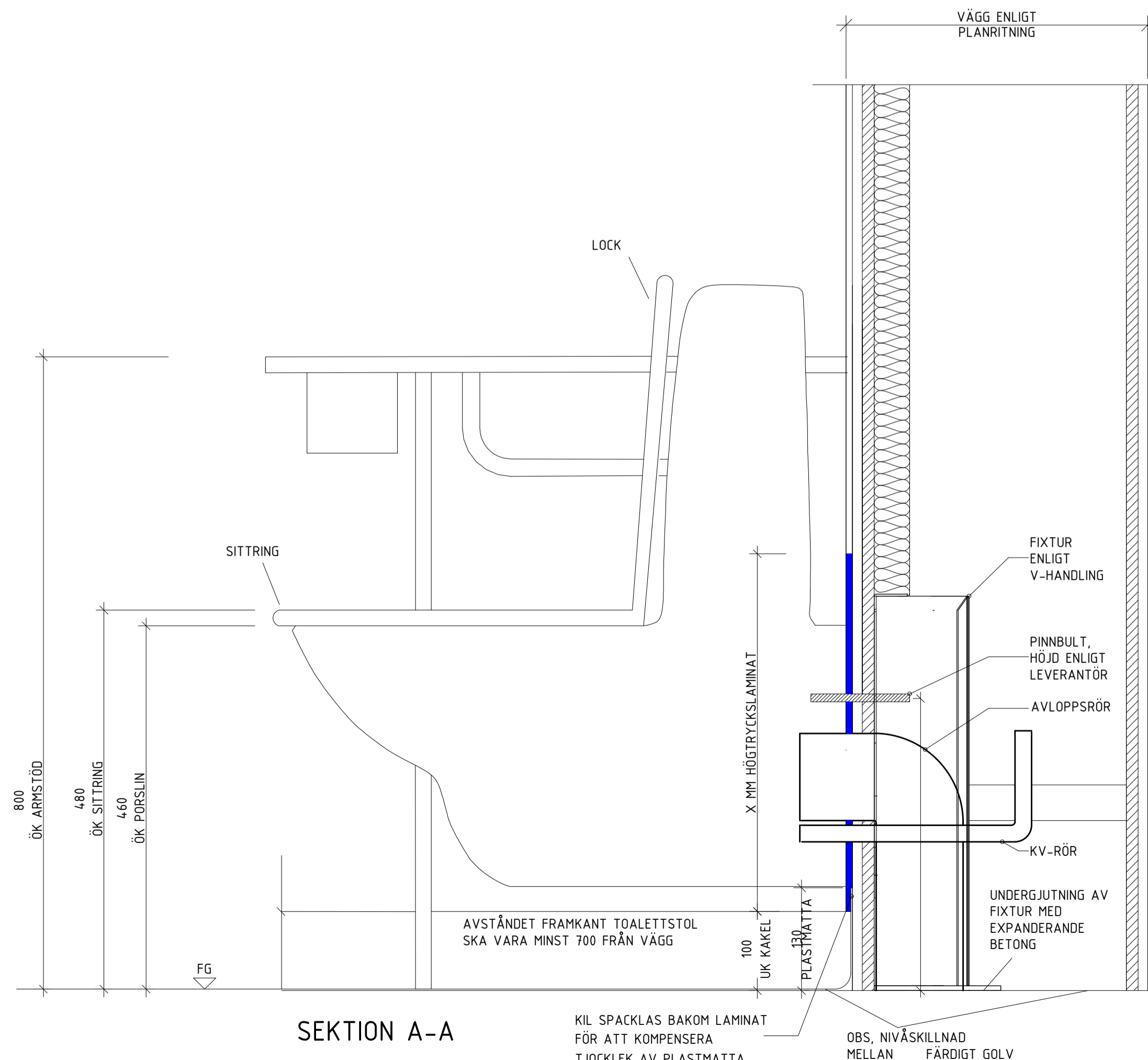
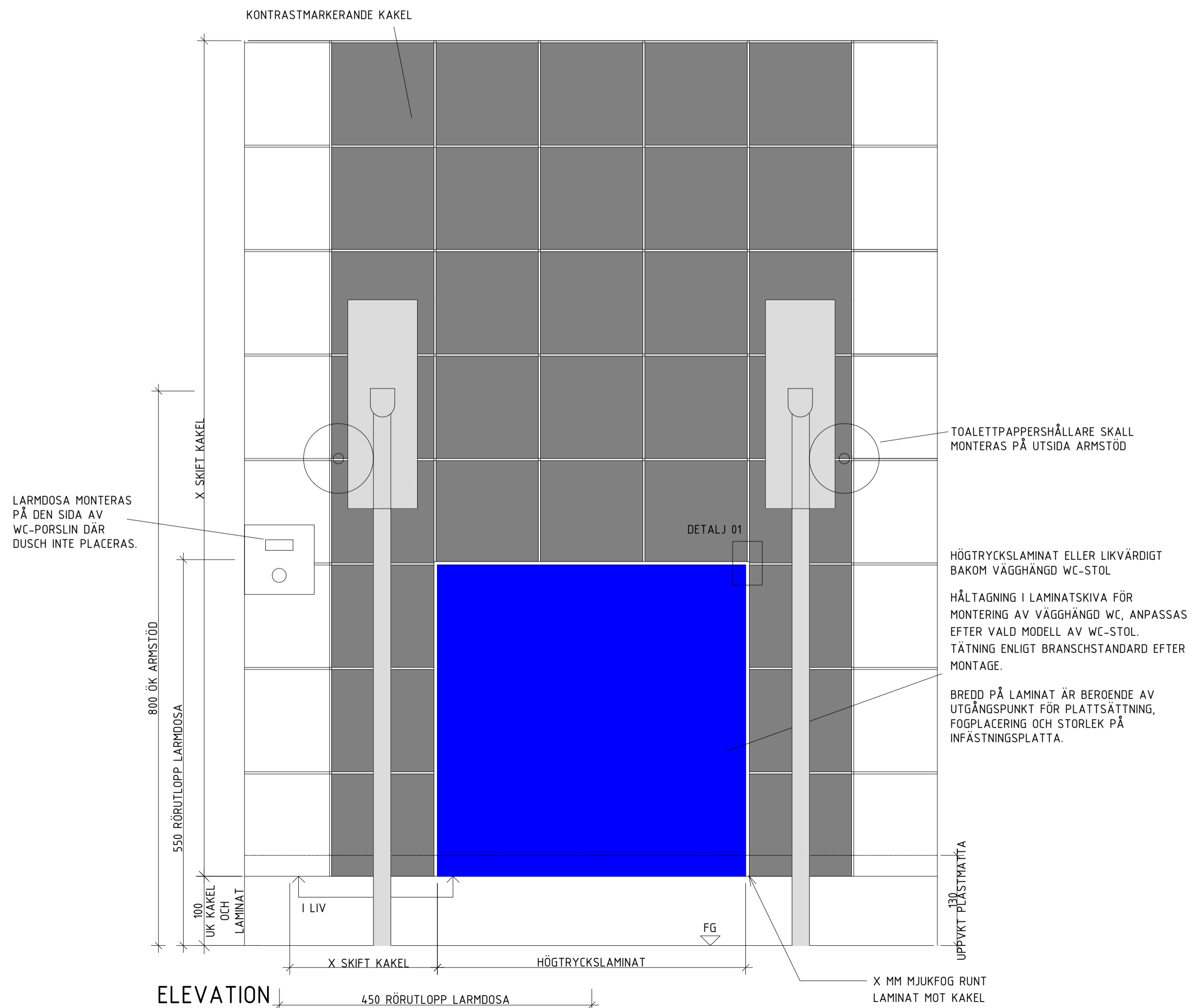
BEAKTA ATT FIXTUREN MONTERAS I VÄGGEN PÅ BETONG OCH ATT DET KRITISKA MÅTTET MÅTS FRÅN FÄRDIGT GOLV UTANFÖR VÄGGEN. SITTHÖJDEN BEROR AV FIXTURENS FÖRBORRADE HÅL FÖR PINNBULTEN OCH WC-PORSLINETS FÖRBORRADE HÅL FÖR VÄGGUPPHÄNGNING. MUTTRARS OCH BULTARS GÅNGOR SKALL SKYDDAS UNDER HELA BYGGSKEDET FRAM TILL SLUTLIG MONTAGE.

HÄNVISNINGAR

RIKTLINJE FÖR FYSISK TILLGÅNGLIGHET

RIKTLINJE VÄRDHYGIENISKA ASPEKTER

BYGGTOLERANSER I AF DEL AVSTEG BÖR GÖRAS I AF DEL MED HÄNSYN TILL BYGGTOLERANS FÖR RWC. ± 5 MM BÖR ANGES I STALLET FÖR ± 10 MM VILKET ÄR BRUKLIGT ENLIGT VVS AMA.



BET	ANT	ÄNDRINGEN AVSER	SIGN	DATUM
TYPRUMSRITNING				
locum.				
VÄRDEN FÖR VÄRDEN				
BYGGEHÄRRE	LOCUM AB	RITAD AV	LUCAS ÖHDÉN	HANDLÄGGARE
UPPRAGNR		ANSVARIG		SPEC.BYGG
DATUM	2023-06-08			
TYPUPPSTÄLLNING VÄGGHÄNGD KLOSETT I WC OCH RWC				
SKALA	A3	RITNINGSNUMMER	A-40-4-000-005	BET
Originalformat A1				