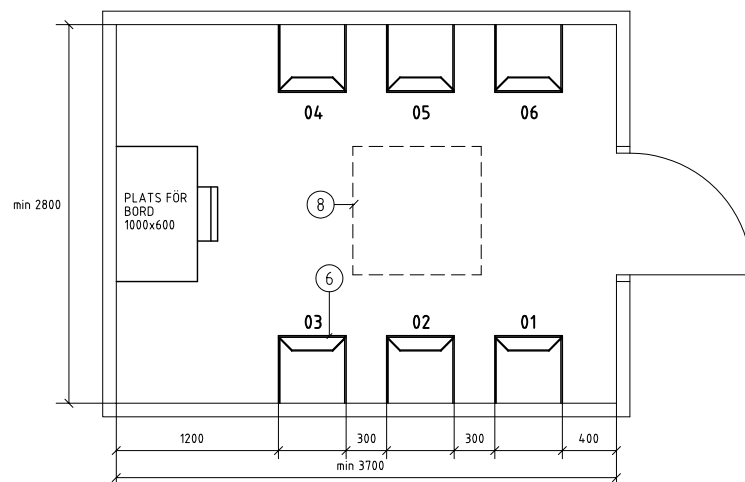


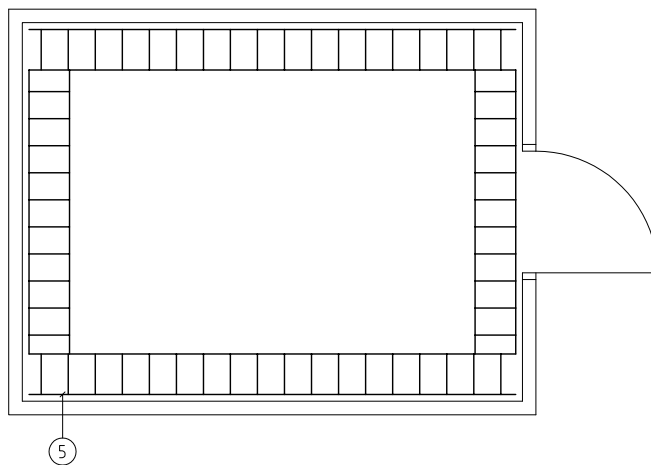
## DISPOSITION OCH MÅTT



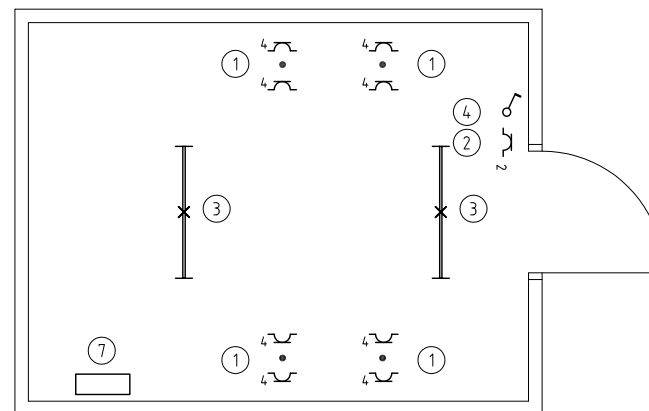
## FÖRKLARINGAR

- ① 4-VÄGS ELUTTAG PLACERAS CA 1900 RESPEKTIVE 1100 ÖVER GOLV. FAST DOSA FÖR KRAFT PLACERAS CA 1500 ÖVER GOLV. UTTAG ANSLUTS TILL EGNA MVL GRUPPER.
- ② 2- VÄGS SERVICE ELUTTAG MONTERAS 220 ÖVER GOLV.
- ③ ARMATUR 1x28W, ANSLUTS TILL MVL
- ④ 1-POLIG STRÖMBRYTARE FÖR BELYSNINGEN. MATNING HÄMTAS FRÅN NÄRMSTA GRUPP.
- ⑤ KABELSTEGE B=400 MONTERAS 200mm ÖVER STATIV.
- ⑥ FÄLT MED FÄSTJÄRN L=500 mm
- ⑦ GRUPPCENTRAL, MVL INKLUSIVE JORDPLINT
- ⑧ PLATS FÖR TAKMONTERAD KYLA

## KANALISATION



## KRAFT OCH BELYSNING



DATUM	2016-03-18
RITAD	
KONSTR.	
GODK.	
HANDL.	

**locum.**  
VÄRDEN FÖR VÄRDEN

STOCKHOLMS LÄNS LANDSTING  
SÄKERHETSSYSTEM

PRINCIPRITNING  
HUVUDSÄKERHETSNUM

BYGGN.		BLAD	1
VÅR BET.		SKALA	
BEST. BET.			
		BILAGA 2.1	