

Bilaga 4

Anvisning för informationstablåritning

Skapad: 2017-01-26

Uppdaterad: 2021-07-02



locum.

VÄRDEN FÖR VÄRDEN



VI ÄR EN DEL AV
REGION STOCKHOLM

Informationssäkerhetsklass: K1

Processägare Direktör Affärsstöd	Processledare/Uppdateringsansvarig Strateg säkerhetssystem	Kvalitetssamordnare Kvalitetschef	Skapat 2017-01-26	Senast ändrat 2021-07-02	Godkänt 2021-07-02
-------------------------------------	---	--------------------------------------	----------------------	-----------------------------	-----------------------

Innehåll

Bilaga 4 – Anvisning för informationstablåritning.....	3
1 Bakgrund.....	3
2 Anvisningar för utförande av ritningar.....	3
2.1 Allmänt	3
Exempel informationstablåritning	4

Processägare Direktör Affärsstöd	Processledare/Uppdateringsansvarig Strateg säkerhetssystem	Kvalitetssamordnare Kvalitetschef	Skapat 2017-01-26	Senast ändrat 2021-07-02	Godkänt 2021-07-02
-------------------------------------	---	--------------------------------------	----------------------	-----------------------------	-----------------------

Bilaga 4 – Anvisning för informationstablåritning

1 Bakgrund

Detta dokument anger kompletterande anvisningar för utförande av ritning vid informationstablå

Anvisningarna gäller för alla brandlarmanläggningar som Locum förvaltar.

2 Anvisningar för utförande av ritningar

2.1 Allmänt

Informationstablåritning ska skyddas av plastficka och monteras i ram. Inplastning/ plastfilm ska inte användas.

Vid ändringar av sektioner/adresser på våningsplan/avdelning uppdateras samtliga informationstablåer enligt denna anvisning.

Ritningen ska vara i minst A3 format. Texten kan placeras antingen på ritningen eller i egen ram intill ritningen.

Informationssäkerhetsklass: K1

Processägare Direktör Affärsstöd	Processledare/Uppdateringsansvarig Strateg säkerhetssystem	Kvalitetssamordnare Kvalitetschef	Skapat 2017-01-26	Senast ändrat 2021-07-02	Godkänt 2021-07-02
-------------------------------------	---	--------------------------------------	----------------------	-----------------------------	-----------------------

Exempel informationstablåritning

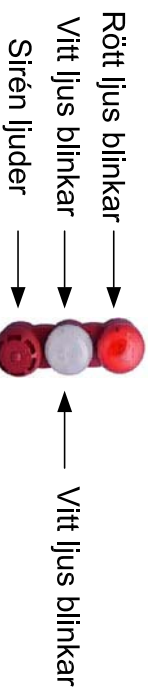
BRANDLARM

INFORMATIONSTABLÅ

Byggnad 26
Plan 00

BRANDSKYDDETS UTFORMNING

- Varje avdelning är en egen brandcell som ska klara brand i minst 60 minuter.
- Hela byggnaden skyddas av brandlarm och vattensprinkler.
- Vid brandlarm stängs branddörrar automatiskt.
- Vid brandlarm i hisshall får hissar ej användas.
- Vid brandlarm larmas räddningstjänsten och driftorganisationen automatiskt.
- På det våningsplan där brandlarmet utlösts ljuder siréner och rött och vitt ljus blinkar i de larmpelare som finns i korridor, se bild nedan.
- Vitt ljus blinkar i hela byggnaden om brandlarmet utlösts i trapphus, se bild nedan.



BRANDLARM PÅ AVDELNINGEN

- Personal beger sig till informationstablå
- I displayen på informationstablå visas information om vilken brandlarmsektion och brandlarmadress som utlöst, se nedan:

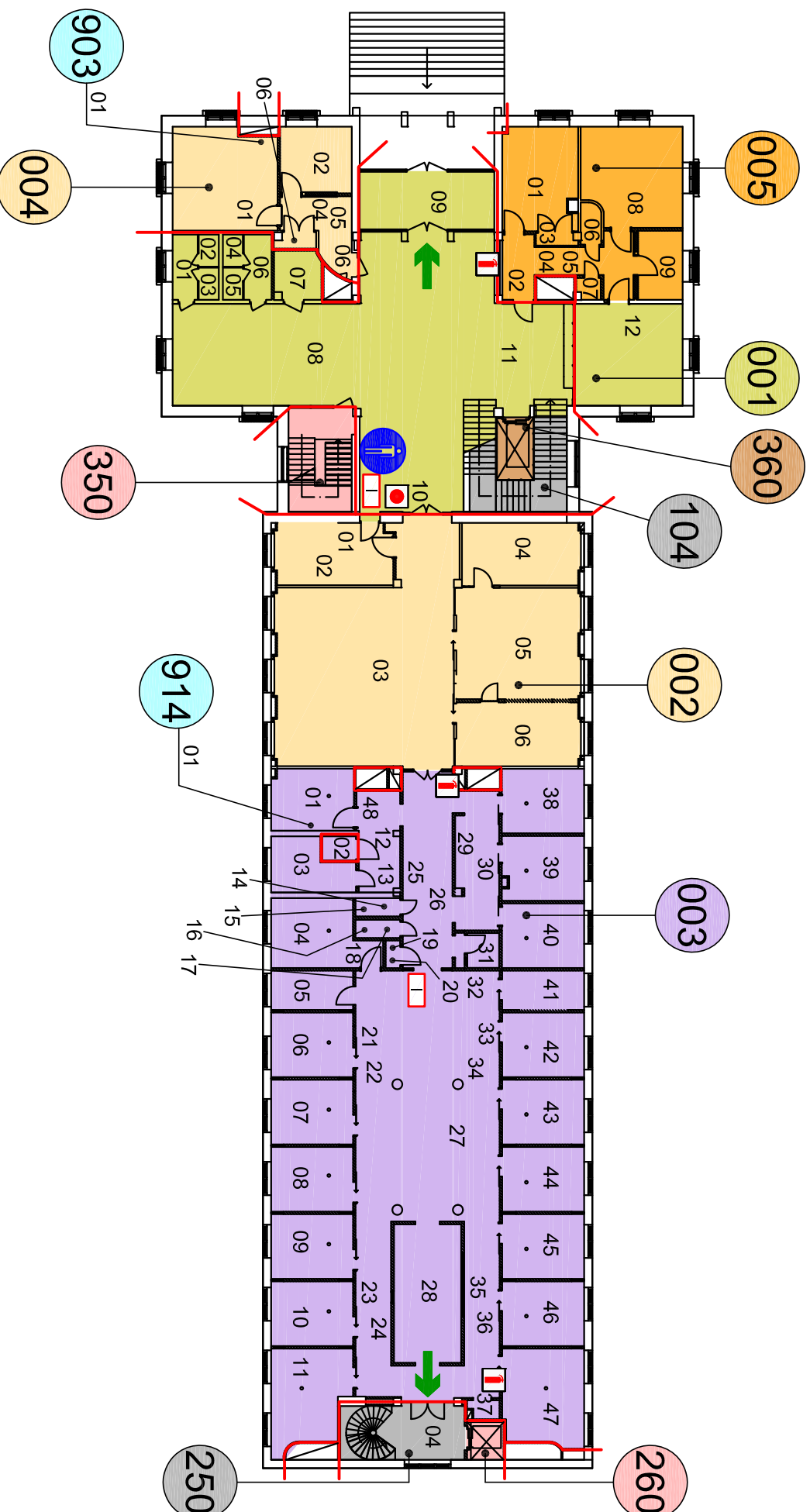


SEKTION 005-07
(Brandlarmsektion - Brandlarmadress)
PLAN 0

- Ta med handbrandsläckare och gå till larmat utrymme.

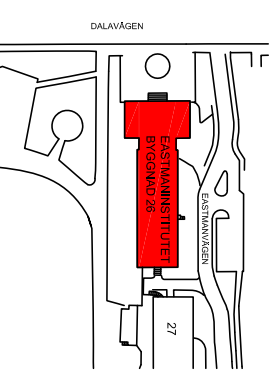
ÅTGÄRD VID BRAND

- Påbörja släckningsats med handbrandsläckare.
- Utrym personer i brandutsatt rum. Stäng dörren.
- Rädda personer i uppenbar fara som inte kan förflytta sig själva till säker plats.
- Larma 112.



SYMBOLFÖRTECKNING

- Här är du, informationstablå
- Informationstablå
- Handbrandsläckare
- Larmtryckknapp
- Utrymningsväg
- Brandcellsgräns
- 003 Brandlarmsektion
- 05 Brandlarmadress



SITUATIONSPLAN

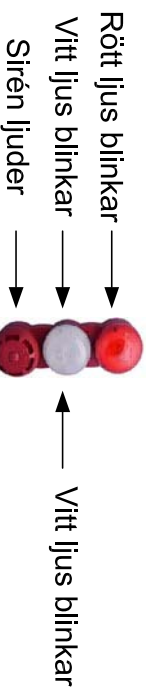
BRANDLARM

INFORMATIONSTABLÅ

Byggnad 26
Plan 00

BRANDSKYDDETS UTFORMNING

- Varje avdelning är en egen brandcell som ska klara brand i minst 60 minuter.
- Hela byggnaden skyddas av brandlarm och vattensprinkler.
- Vid brandlarm stängs branddörrar automatiskt.
- Vid brandlarm i hisshall får hissar ej användas.
- Vid brandlarm larmas räddningstjänsten och driftorganisationen automatiskt.
- På det våningsplan där brandlarmet utlösts ljuder siréner och rött och vitt ljus blinkar i de larmpelare som finns i korridorerna, se bild nedan.
- Vitt ljus blinkar i hela byggnaden om brandlarmet utlösts i trapphus, se bild nedan.



BRANDLARM PÅ AVDELNINGEN

- Personal beger sig till informationstablå.
- I displayen på informationstablå visas information om vilken brandlarmsektion och brandlarmadress som utlöst, se nedan:

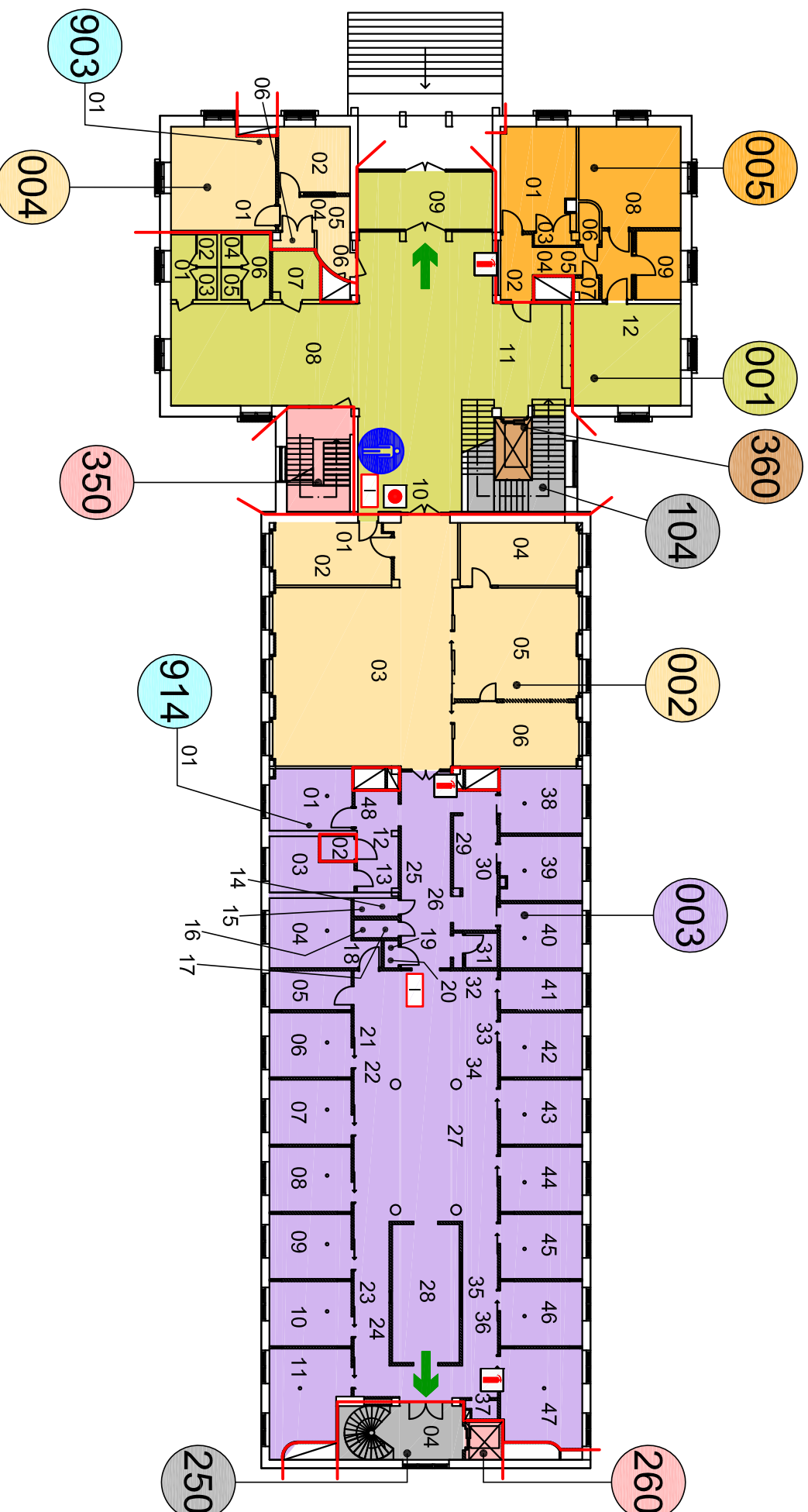


BRAND SEKTION 005
RÖKDEK 07
PLAN 0

- Ta med handbrandsläckare och gå till larmat utrymme.

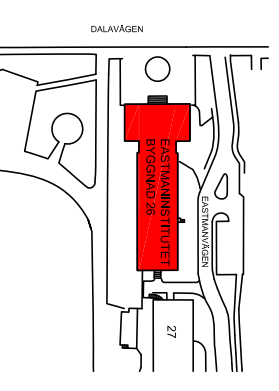
ÅTGÄRD VID BRAND

- Påbörja släckningsarbete med handbrandsläckare.
- Evakuera personer i brandutsatt rum. Stäng dörren.
- Evakuera horisontellt till annan brandcell.
- Rådå personer i uppenbar fara som inte kan förflytta sig själva till säker plats.
- Larma 112.



SYMBOLFÖRTECKNING

- Här är du, informationstablå
- Informationstablå
- Handbrandsläckare
- Larmtryckknapp
- Utrymningsväg
- Brandcellsgräns
- Brandlarmsektion
- Brandlarmadress



SITUATIONSPLAN

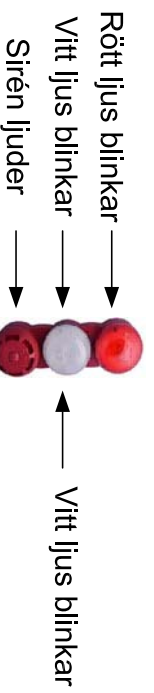
BRANDLARM

INFORMATIONSTABLÅ

Byggnad 26
Plan 00

BRANDSKYDDETS UTFORMNING

- Varje avdelning är en egen brandcell som ska klara brand i minst 60 minuter.
- Hela byggnaden skyddas av brandlarm och vattensprinkler.
- Vid brandlarm stängs branddörrar automatiskt.
- Vid brandlarm i hisshall får hissar ej användas.
- Vid brandlarm larmas räddningstjänsten och driftorganisationen automatiskt.
- På det våningsplan där brandlarmet utlösts ljuder siréner och rött och vitt ljus blinkar i de larmpelare som finns i korridor, se bild nedan.
- Vitt ljus blinkar i hela byggnaden om brandlarmet utlösts i trapphus, se bild nedan.



BRANDLARM PÅ AVDELNINGEN

- Personal beger sig till informationstablån
- I displayen på informationstablån, tryck på knappen OBJEKTINFO. Då visas information om vilken brandlarmsektion och brandlarmadress som utlöst, se nedan:

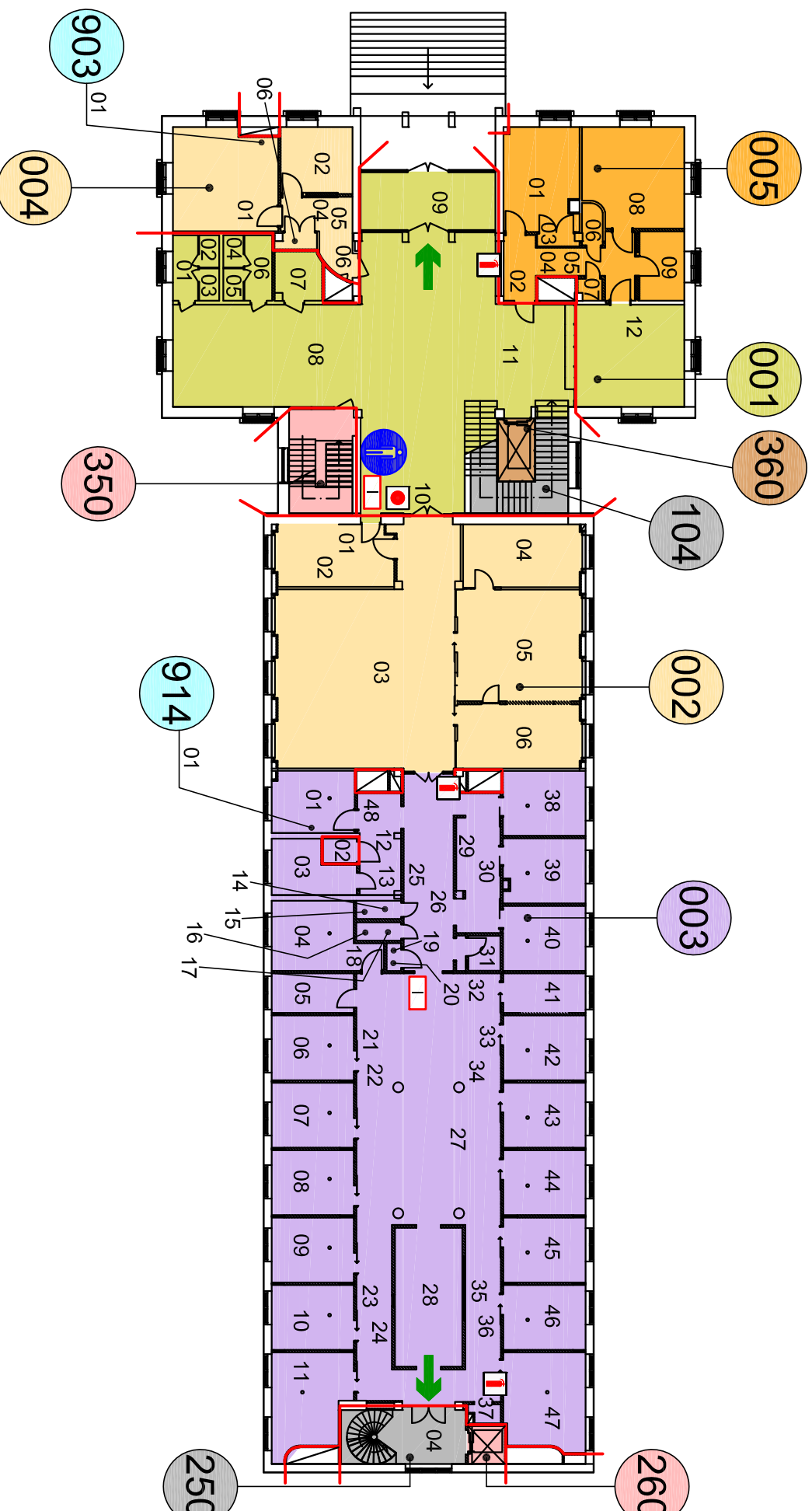


OBJEKTINFO
LARM SEKT 005/07
(Brandlarmsektion - Brandlarmadress)

- Ta med handbrandsläckare och gå till larmat utrymme.

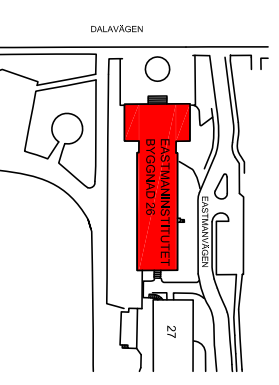
ÅTGÄRD VID BRAND

- Påbörja släckinsats med handbrandsläckare.
- Utrym personer i brandutsatt rum. Stäng dörren.
- Rädda personer i uppenbar fara som inte kan förflytta sig själva till säker plats.
- Larma 112.



SYMBOLFÖRTECKNING

- Här är du, informationstablå
- Informationstablå
- Handbrandsläckare
- Larmtryckknapp
- Utrymningsväg
- Brandcellsgräns
- 003 Brandlarmsektion
- 05 Brandlarmadress



SITUATIONSPLAN