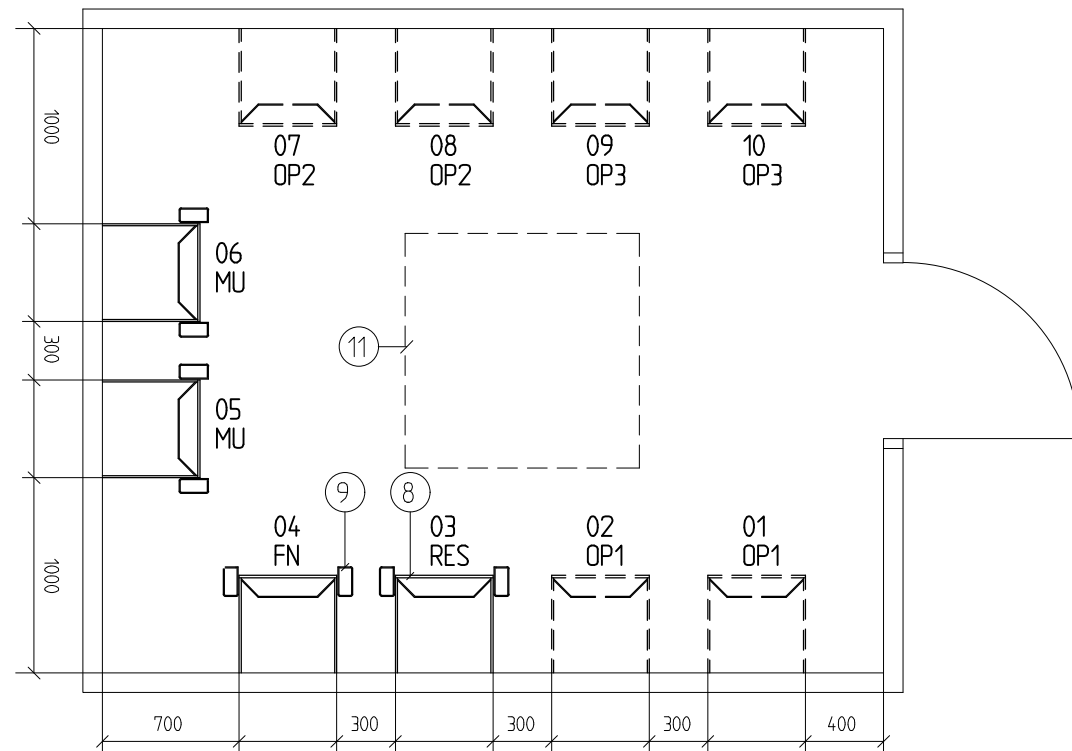


DISPOSITION OCH MÅTT

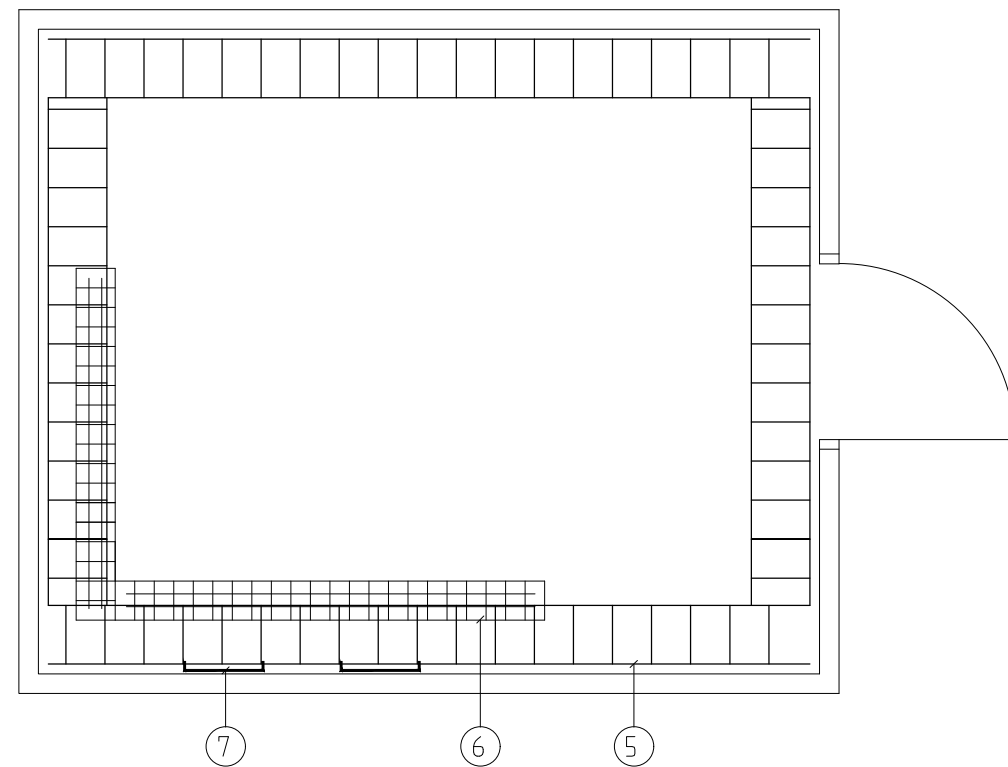


FN = STATIV FÖR FASTIGHETSNET
 MU = STATIV FÖR MASTERUNIT
 RES = RESERVSTATIV (EV. TAPPARS)
 OP1 = STATIVPLATS FÖR OPERATÖR 1
 OP2 = STATIVPLATS FÖR OPERATÖR 2
 OP3 = STATIVPLATS FÖR OPERATÖR 3

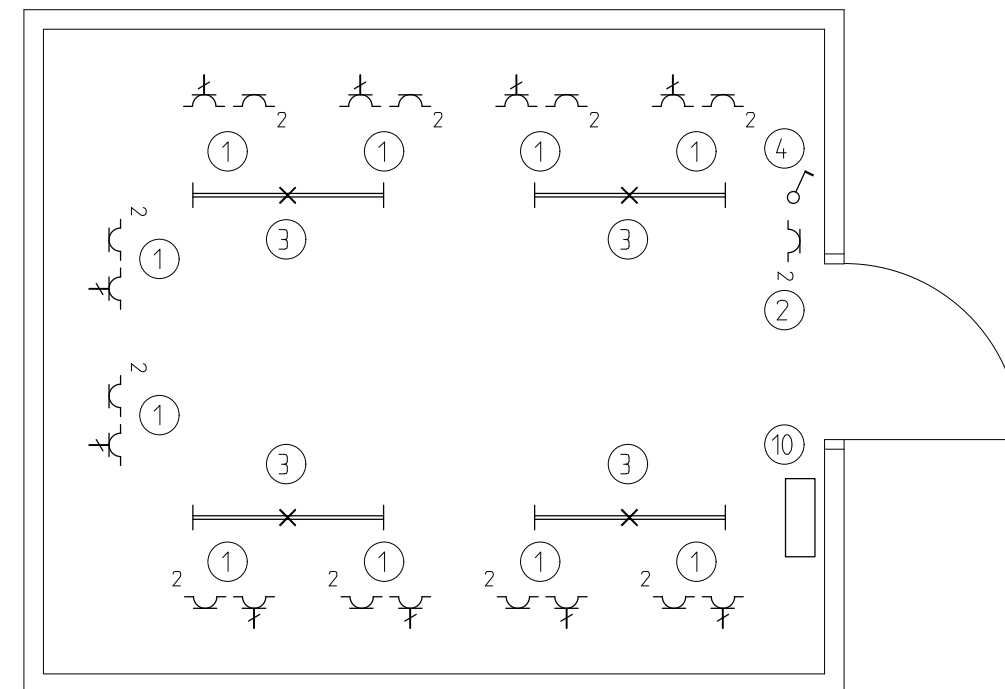
FÖRKLARINGAR

- ① 2-VÄGS ELUTTAG SAMT CEE-UTTAG 1-FAS,16A PLACERAS PÅ DOSPLÅT PÅ STEGE.
- ② 2- VÄGS SERVICE ELUTTAG MONTERAS 220 ÖVER GOLV.
- ③ ARMATUR 2x28W
- ④ 1-POLIG STRÖMBRYTARE FÖR BELYSNINGEN. MATNING HÄMTAS FRÅN NÄRMSTA GRUPP.
- ⑤ KABELSTEGE B=400 MONTERAS 200mm ÖVER STATIV.
- ⑥ KANALISATION TYP NÄTSTEGE 200 MONTERAS OVANPÅ STATIV. NÄTSTEGE KLIPPS UPP PÅ RESPEKTIVE SIDA AV STATIV, SAMT FÖRSES MED GUMMISKYDD.
- ⑦ KANALISATION TYP NÄTSTEGE 400 MONTERAS PÅ VÄGG BAKOM STATIV.
- ⑧ FÄLT MED FÄSTJÄRN L=500 mm
- ⑨ TRÅDLEDARBYGEL, MINMÅTT 160mm x 60mm
- ⑩ GRUPPCENTRAL INKLUSIVE JORDPLINT
- ⑪ PLATS FÖR TAKMONTERAD KYLA

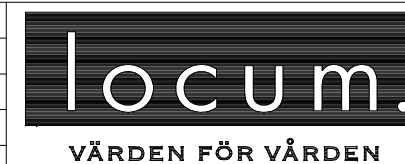
KANALISATION



KRAFT OCH BELYSNING



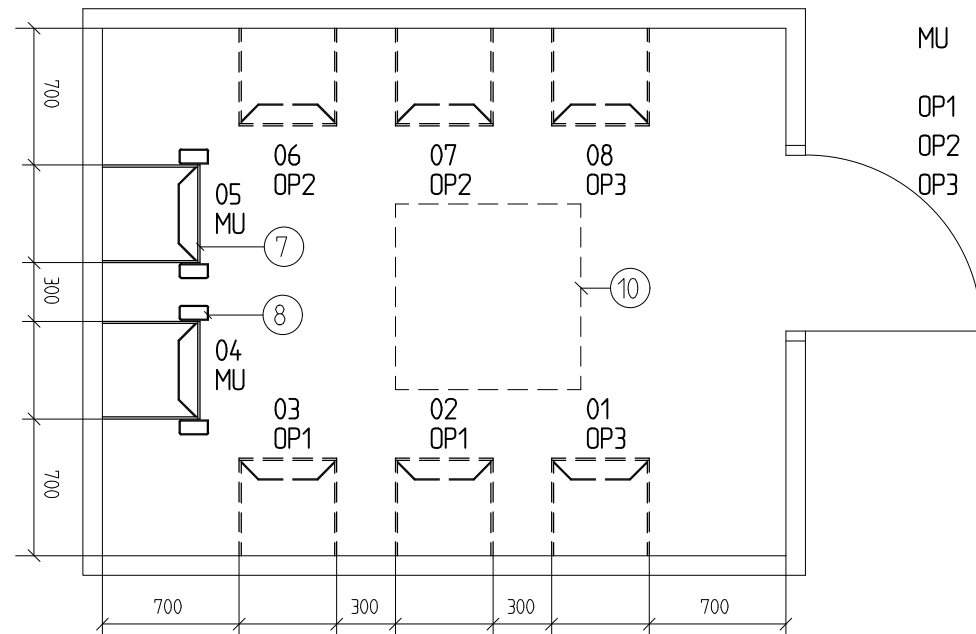
DATUM	2023-05-29
RITAD	
KONSTR.	
GOOK.	
HANDL.	



REGION STOCKHOLM
 INOMHUSNÄT FÖR RAKEL- OCH
 MOBIL TELEFONI
 PRINCIPRITNING
 MASTER SITE, STÖRRE

BYGGN.		BLAD	1
VÅR BET.		SKALA	
BEST. BET.			
		BILAGA 1.1	

DISPOSITION OCH MÅTT

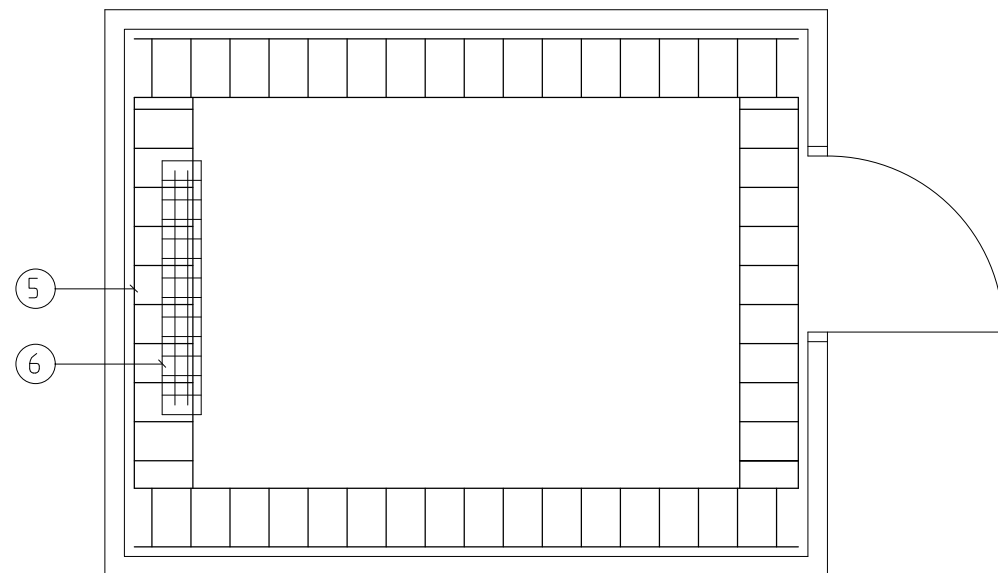


MU = STATIV FÖR MASTERUNIT/
COMBINER
OP1 = STATIVPLATS FÖR OPERATÖR 1
OP2 = STATIVPLATS FÖR OPERATÖR 2
OP3 = STATIVPLATS FÖR OPERATÖR 3

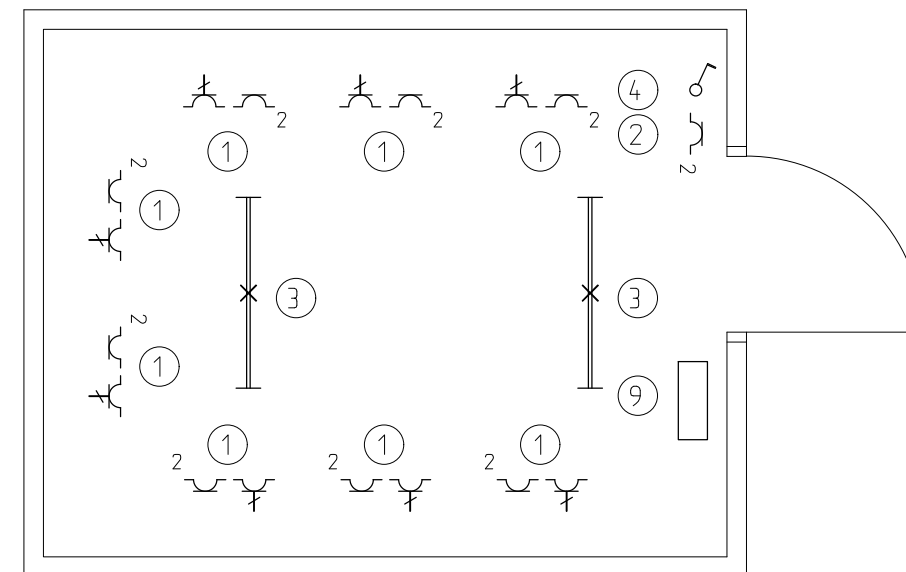
FÖRKLARINGAR

- ① 2-VÄGS ELUTTAG SAMT CEE-UTTAG 1-FAS,16A PLACERAS PÅ DOSPLÅT PÅ STEGE.
- ② 2- VÄGS SERVICE ELUTTAG MONTERAS 220 ÖVER GOLV.
- ③ ARMATUR 2x28W
- ④ 1-POLIG STRÖMBRYTARE FÖR BELYSNINGEN. MATNING HÄMTAS FRÅN NÄRMSTA GRUPP.
- ⑤ KABELSTEGE B=400 MONTERAS 200mm ÖVER STATIV.
- ⑥ KANALISATION TYP NÄTSTEGE 200 MONTERAS OVANPÅ STATIV. NÄTSTEGE KLIPPS UPP PÅ RESPEKTIVE SIDA AV STATIV, SAMT FÖRSES MED GUMMISKYDD.
- ⑦ FÄLT MED FÄSTJÄRN L=500 mm
- ⑧ TRÅDLEDARBYGEL, MINMÅTT 160mm x 60mm
- ⑨ GRUPPCENTRAL INKLUSIVE JORDPLINT
- ⑩ PLATS FÖR TAKMONTERAD KYLA

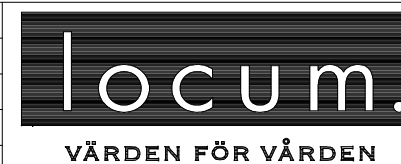
KANALISATION



KRAFT OCH BELYSNING



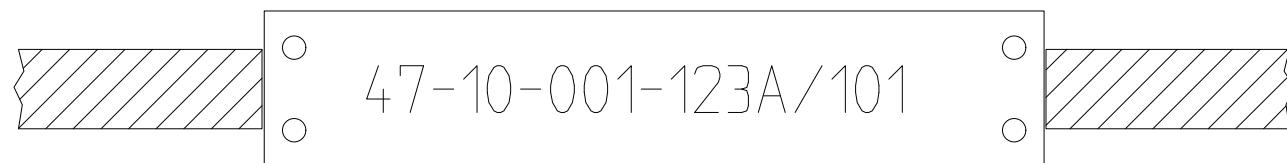
DATUM	2023-05-29
RITAD	
KONSTR.	
GOOK.	
HANDL.	



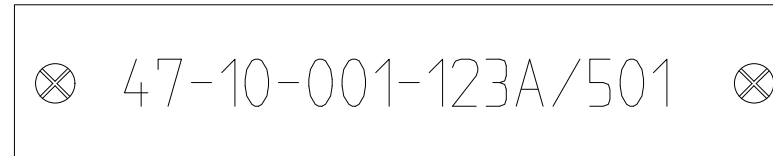
REGION STOCKHOLM
INOMHUSNÄT FÖR RAKEL- OCH
MOBIL TELEFONI
PRINCIPRITNING
MASTER SITE, MINDRE

BYGGN.		BLAD	1
VÅR BET.		SKALA	
BEST. BET.			
		BILAGA 1.2	

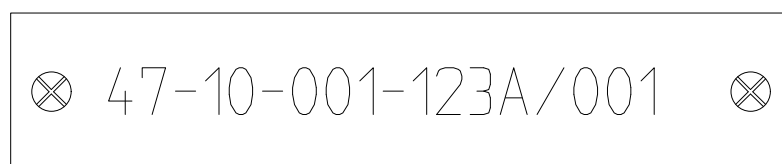
MÄRKNING KABEL



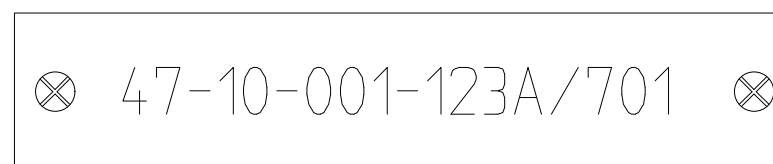
MÄRKNING SPLITTER



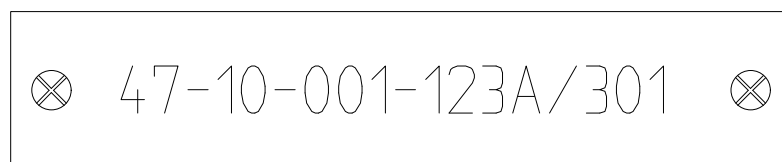
MÄRKNING CENTRALUTRUSTNING



MÄRKNING ANTENNER



MÄRKNING TAPPARE



ANTENNER FÖRSES MED MÄRKNING



ALL KABEL OCH UTRUSTNING MÄRKS "VAR CENTRALUTRUSTNING ÄR PLACERAD" ENLIGT PRINCIP SYSTEM, HUS, PLAN, RUM & LÖPNUMMER

EXEMPEL: 47-10-001-123A/xxx

CENTRALUTRUSTNING MÄRKS /001-099

KABLAGE MÄRKS /100-299

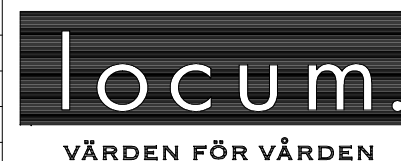
TAPPARE MÄRKS /300-499

SPLITTER MÄRKS /500-699

ANTENNER MÄRKS /700-899

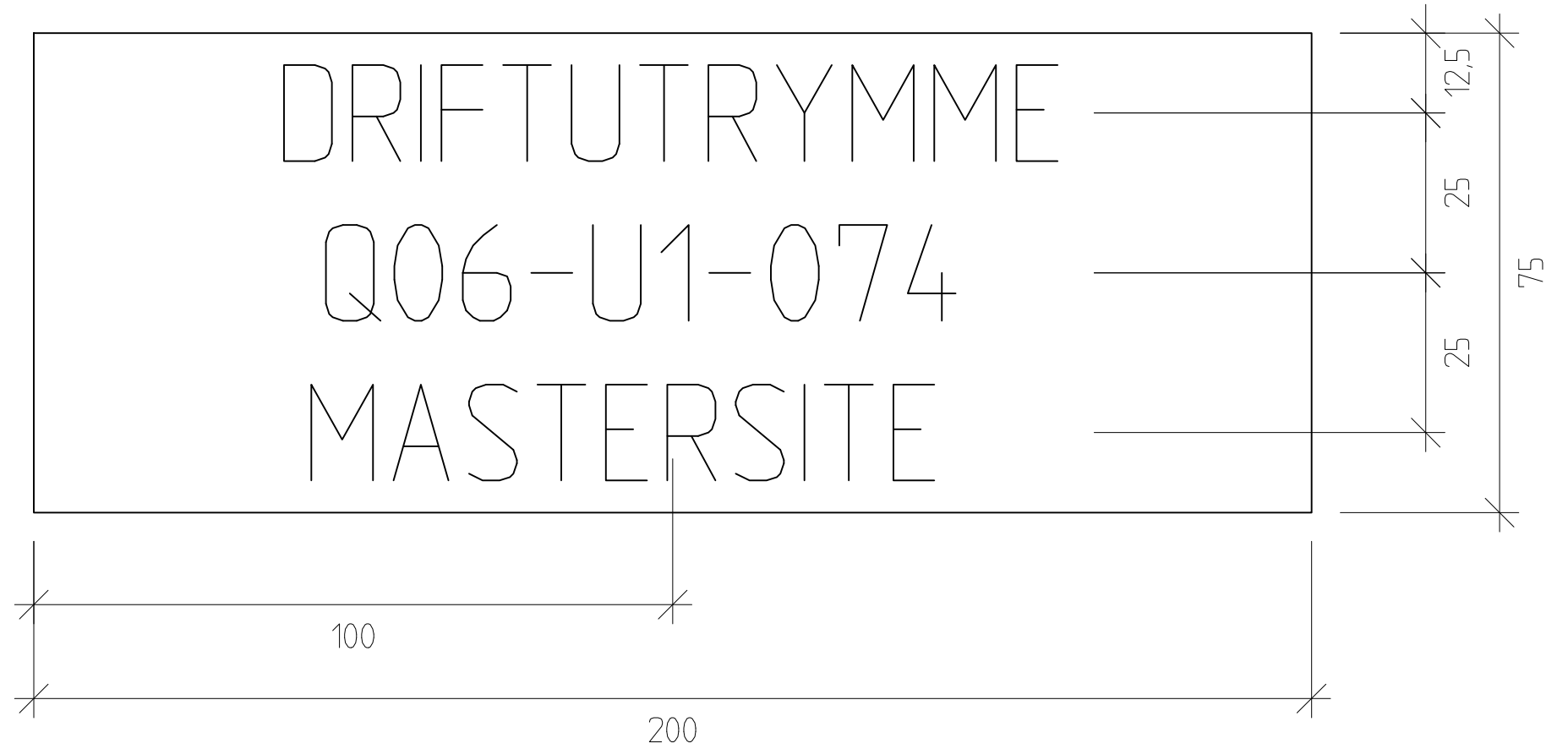
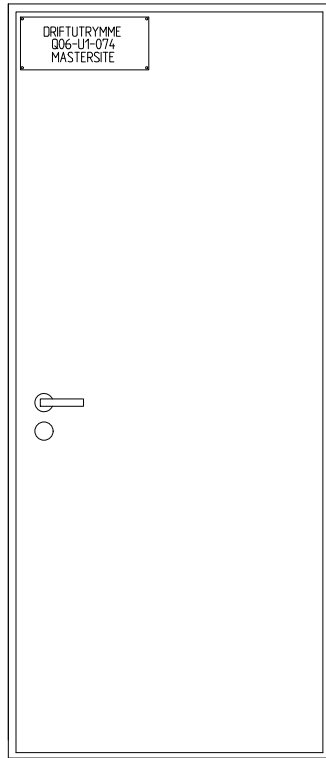
OBS! ALLA BETECKNINGAR ÄR ENBART EXEMPEL

DATUM	2023-05-29
RITAD	
KONSTR.	
GODK.	
HANDL.	



REGION STOCKHOLM
INOMHUSNÄT FÖR RAKEL- OCH
MOBIL TELEFONI
PRINCIPRITNING
MÄRKNING, TIDIGARE UTGÅVA (UTGÅVA 5)

BYGGN.		BLAD	1
VÅR BET.		SKALA	
BEST. BET.			
		BILAGA 1.3	

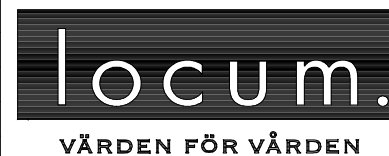


Samtlig text skall vara centrerad på skylt
 Färg: Vit med svart text
 Montage: Självhäftande & 4 skruvhål
 Texthöjd: 15 mm
 Samtliga mått i mm
 Skala 1:1

FÖRKLARINGAR

- RAD 1 DRIFTUTRYMME
- RAD 2 STÄLLBETECKNING
- RAD 3 MASTERSITE

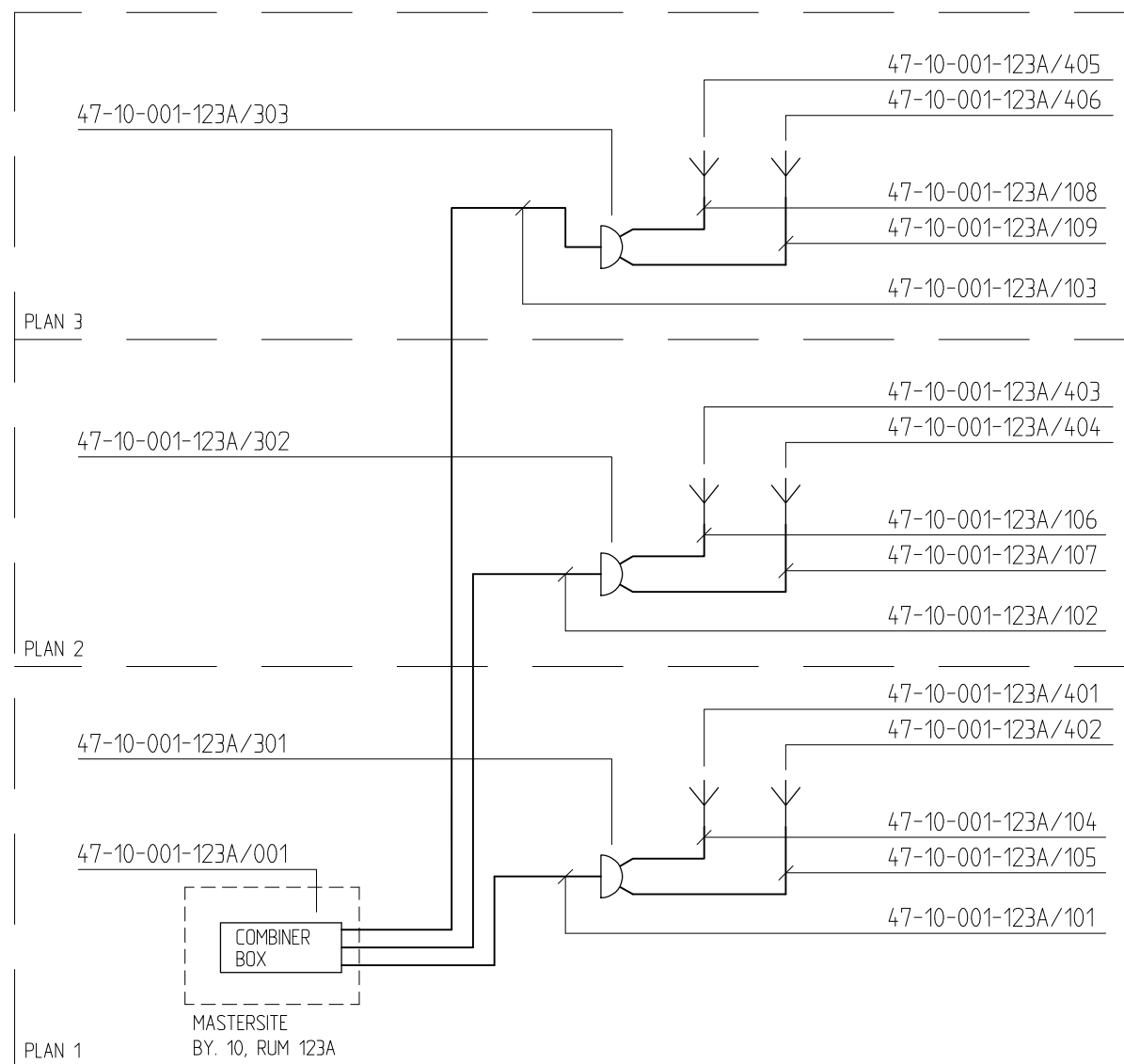
DATUM	2023-05-29
RITAD	
KONSTR.	
GÖDK.	
HANDL.	



REGION STOCKHOLM
 INOMHUSNÄT FÖR RAKEL- OCH
 MOBILTELEFONI
 PRINCIPRITNING
 MÄRKNING, TIDIGARE UTGÅVA (UTGÅVA 5)

BYGGN.		BLAD	1
VÅR BET.		SKALA	
BEST. BET.			
		BILAGA 1.4	

EXEMPEL PASSIVT NÄT TIDIGARE UTGÅVA (UTGÅVA 5)

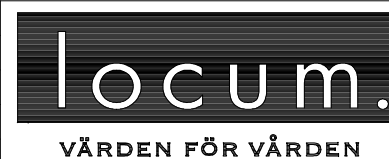


FÖRKLARINGAR

- KAOXIALKABEL
- ⊔ SPLITTER
- ⌵ ANTENN

OBS! ALLA BETECKNINGAR ÄR ENBART EXEMPEL

DATUM	2023-05-29
RITAD	
KONSTR.	
GÖDK.	
HANDL.	


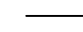
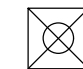








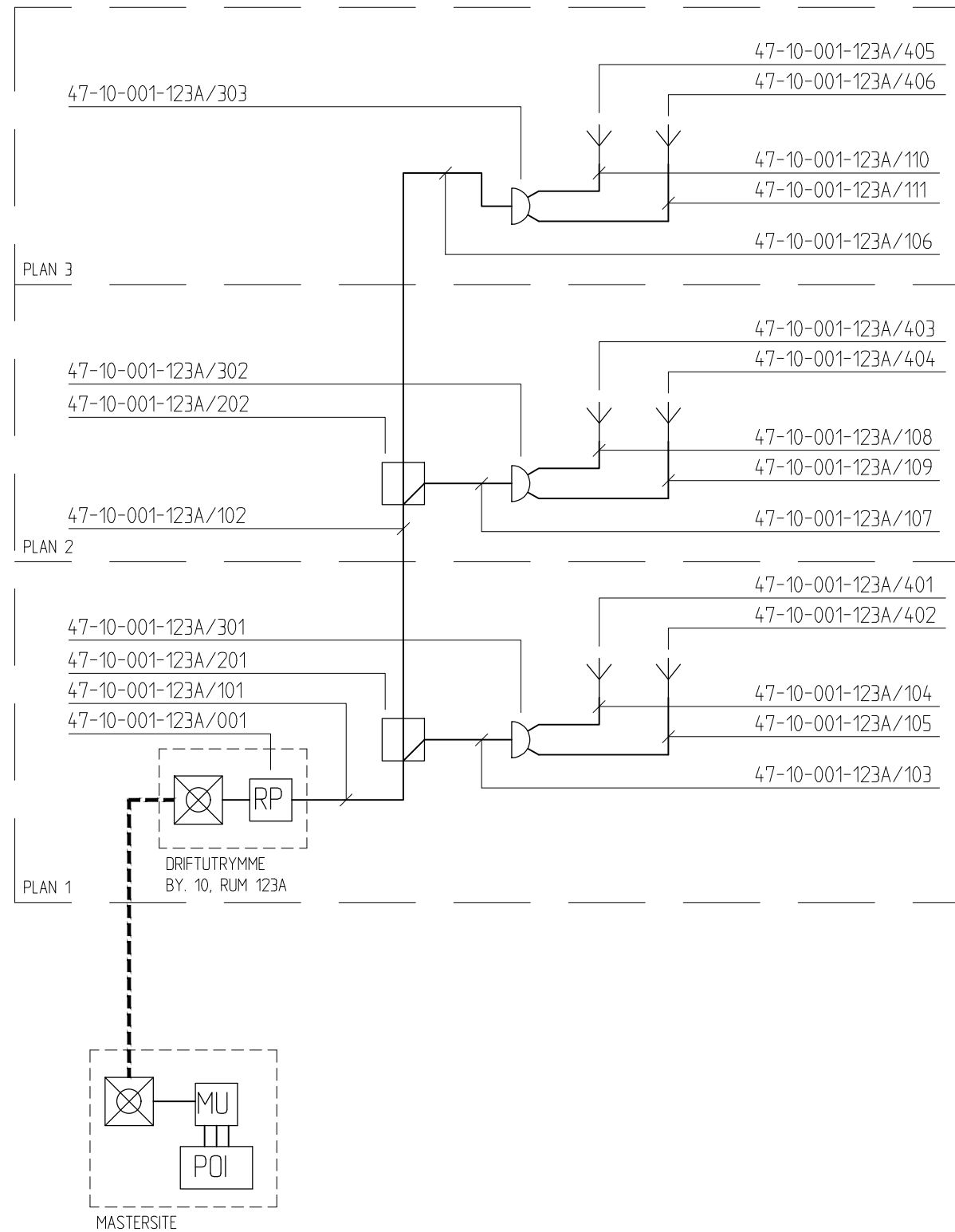
REGION STOCKHOLM
INOMHUSNÄT FÖR RAKEL- OCH
MOBILTELEFONI
PRINCIPRITNING MÄRKNING
MOBILKOMMUNIKATION/RAKEL

BYGGN.		BLAD	1
VÅR BET.		SKALA	
BEST. BET.			
E		BILAGA 1.5	

EXEMPEL AKTIVT NÄT TIDIGARE UTGÅVA (UTGÅVA 5)

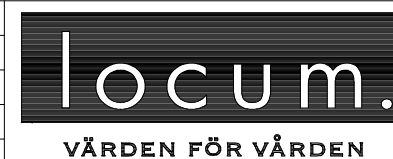
FÖRKLARINGAR

-  BEFINTLIG SINGLEMODFIBER
-  KAOXIALKABEL
-  STÄLL
-  REPEATER
-  MAIN UNIT
-  POINT OF INTERFACE
-  TAPPARE
-  SPLITTER
-  ANTENN




OBS! ALLA BETECKNINGAR ÄR ENBART EXEMPEL

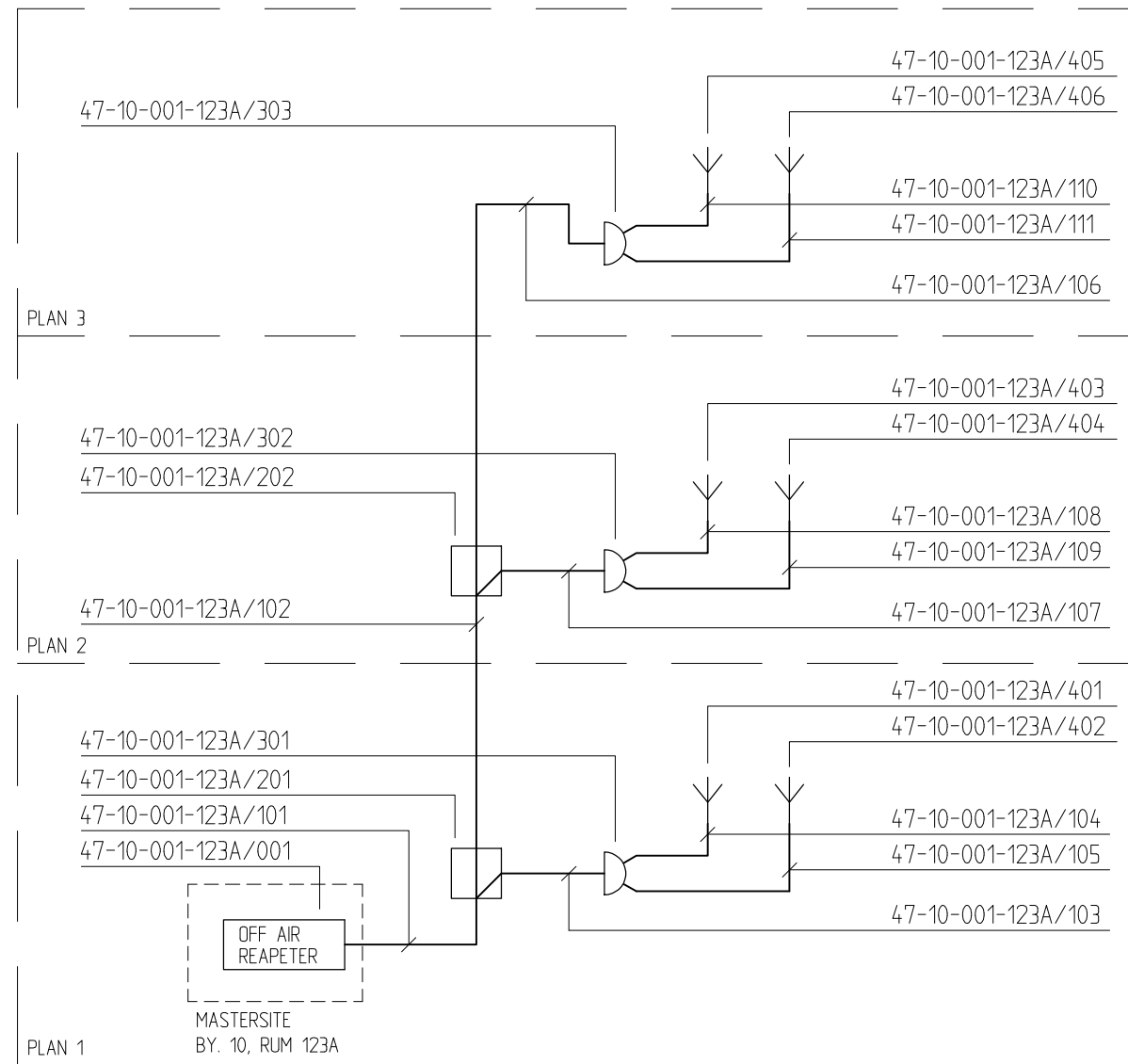
DATUM	2023-05-29
RITAD	
KONSTR.	
GÖDK.	
HANDL.	



REGION STOCKHOLM
INOMHUSNÄT FÖR RAKEL- OCH
MOBILTELEFONI
PRINCIPRITNING MÄRKNING
MOBILKOMMUNIKATION/RAKEL

BYGGN.		BLAD	1
VÅR BET.		SKALA	
BEST. BET.			
	BILAGA 1.6		

EXEMPEL REPEATERSYSTEM TIDIGARE UTGÅVA (UTGÅVA 5)

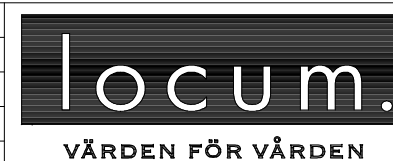


FÖRKLARINGAR

- KAOXIALKABEL
- TAPPARE
- ⊔ SPLITTER
- ⋈ ANTENN

OBS! ALLA BETECKNINGAR ÄR ENBART EXEMPEL

DATUM	2023-05-29
RITAD	
KONSTR.	
GÖDK.	
HANDL.	



REGION STOCKHOLM
INOMHUSNÄT FÖR RAKEL- OCH
MOBILTELEFONI
PRINCIPRITNING MÄRKNING
MOBILKOMMUNIKATION/RAKEL

BYGGN.		BLAD	1
VÅR BET.		SKALA	
BEST. BET.			
E		BILAGA 1.7	