


Beställning av behörighet till projekt

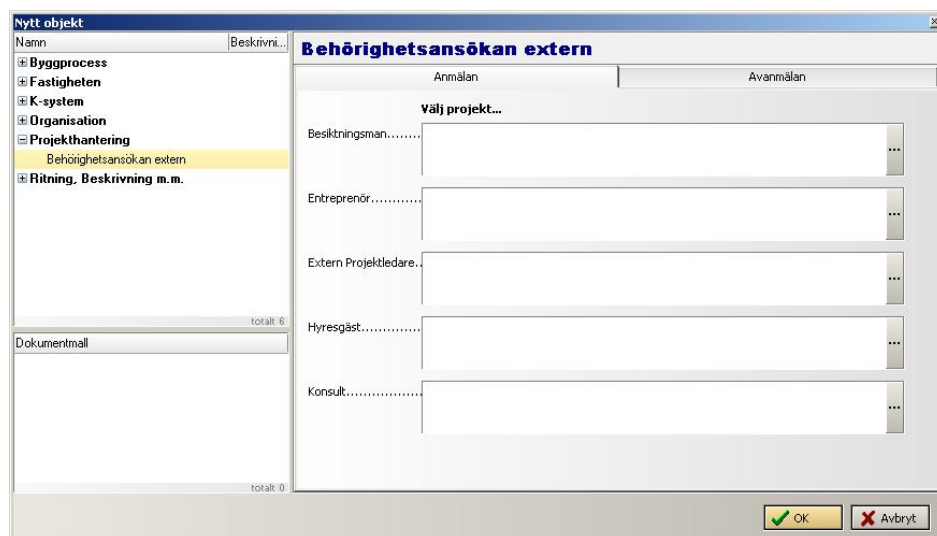
För att få åtkomst till eller avanmäla dig från ett projekt på Locums projektplats i advantum måste du logga in i klienten och göra en behörighetsansökan. Ansökan vidarebefordras elektroniskt till Locums CAD-handläggare. Denna godkänner eller avslår ansökan baserat på det underlag ansvarig projektledare lämnat.

Nekad behörighet

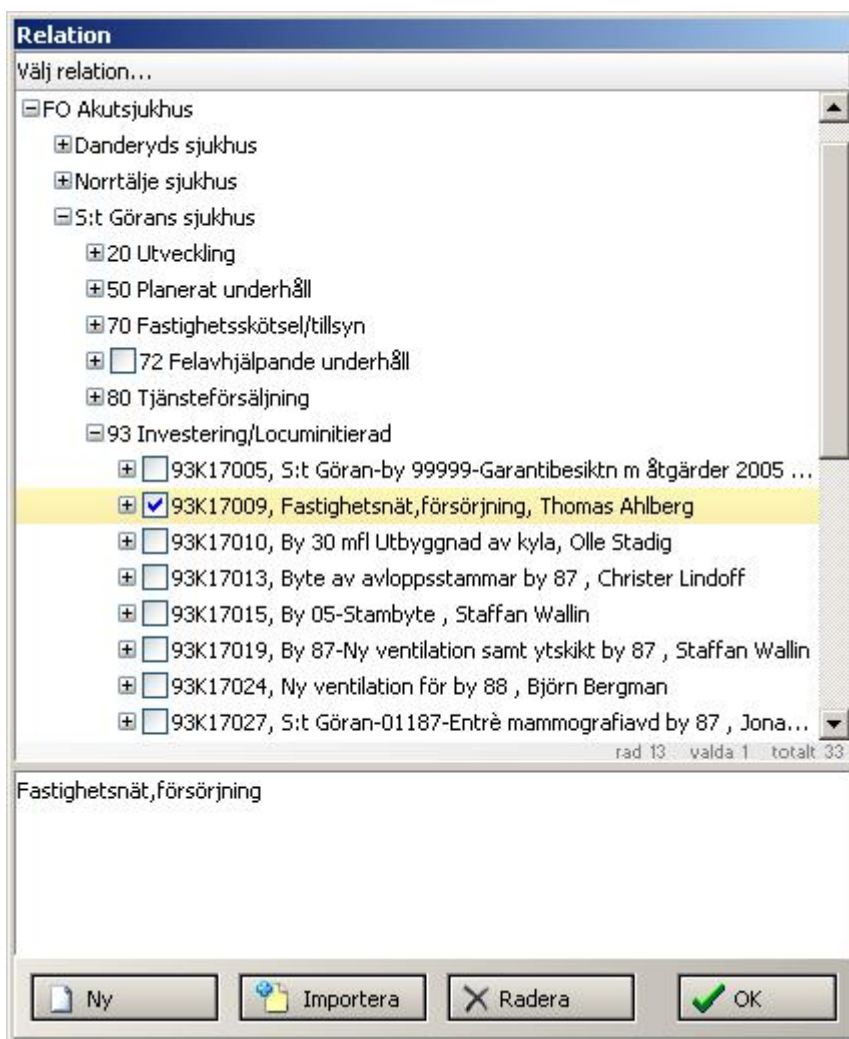
Om du fått avslag på din ansökan helt eller delvis och har frågor angående detta, ber vi dig kontakta den projektledare på Locum som ansvarar för aktuellt projekt, alternativt den CAD-handläggare som skickat beskedet.

Anmälan till projekt

- Logga in i advantum.
- Klicka på knappen ”Ny” på knappraden.
- Under ”Nytt objekt” klickar du på rubriken ”Projekthantering” och väljer ”Behörighetsansökan extern”.
- Under fliken ”Anmälan” väljer du att klicka på relationsknappen  för den roll du ska ha i projektet, t.ex. ”Konsult”.



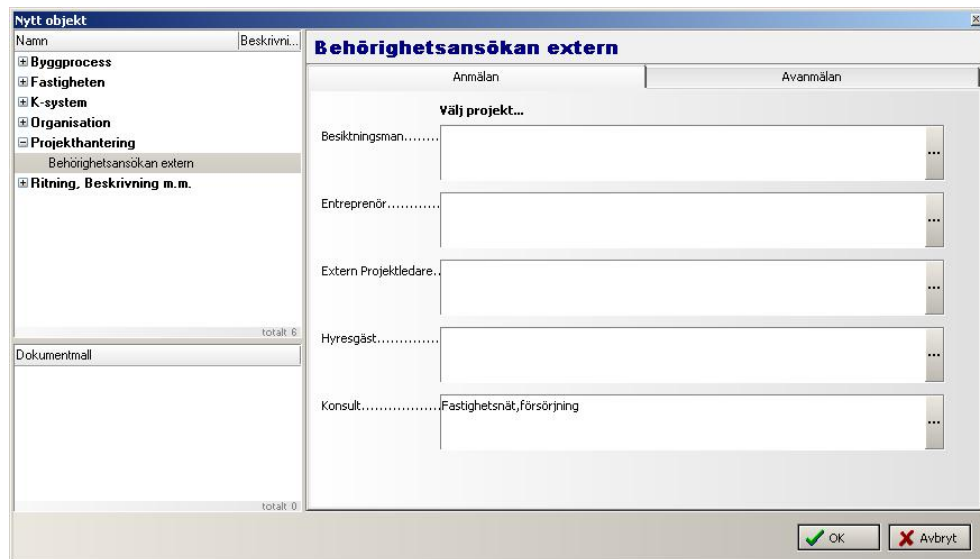
- En dialogruta öppnas där du i en trädstruktur indelad i *FO/Institution/Projekttyp/Projektnr, projektnamn, projektledare* väljer det eller de projekt du vill ha roll som t.ex. Konsult i.

**OBS !!**

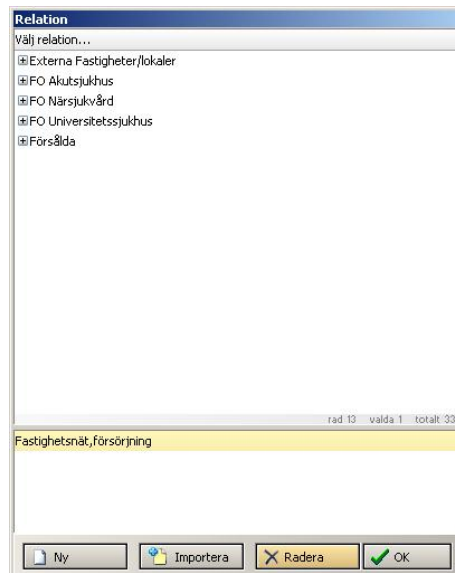
*Listan visar endast de projekt du inte har någon roll i redan!
Glöm inte att bocka i rutan för att välja projekt!*

- Klicka på knappen "OK" längst ned till höger.

- Nu återvänder systemet till den första dialogrutan och du kan se i fönstret för ”Konsult” att det projekt du valt lagts till där.



- Om du valt fel projekt klicka på relationsknappen igen
- Markera projektet i den vita rutan längst ned i dialogrutan.



- Klicka på knappen ”Radera”.
- Upprepa proceduren för att välja ett nytt projekt om du vill det.
- Klicka på OK.

Systemet återvänder till första dialogrutan där du kan kontrollera att rätt projekt tagits bort/lagts till.

- Det går bra att göra en kombinerad ansökan om både anmälan och avanmälan (se rubrik ”Avanmälan från projekt” nedan).
- Klicka på knappen ”OK” för att skicka din ansökan.

Bekräftelse skickas till dig via e-post så fort din ansökan har behandlats av Locums CAD-handläggare.

Avanmälan från projekt

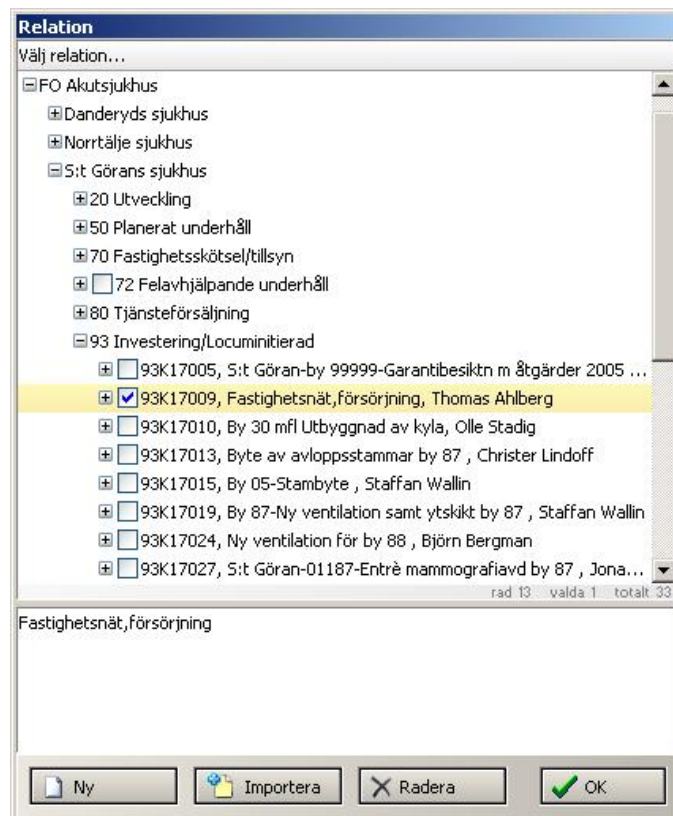
Om du vill avanmäla dig från projekt går du tillväga på liknande sätt som för anmälan.

- Logga in i advantum.
- Klicka på knappen ”Ny” på knappraden.
- Under ”Nytt objekt” klickar du på rubriken ”Projekthantering” och väljer ”Behörighetsansökan extern”.
- *Byt flik till ”Avanmälan”!*

The screenshot shows a software window titled "Nytt objekt" with a tree view on the left containing categories like "Byggprocess", "Fastigheten", "K-system", "Organisation", "Projekthantering", "Behörighetsansökan extern", and "Ritning, Beskrivning m.m.". The "Behörighetsansökan extern" category is selected. The main area shows two tabs: "Anmälan" and "Avanmälan". The "Avanmälan" tab is active, displaying a "Välj projekt..." section with a list of roles: "Besiktningsman", "Entreprenör", "Extern Projektledare", "Hyresgäst", and "Konsult". Each role has a text input field and a dropdown arrow. At the bottom right, there are "OK" and "Avbryt" buttons.

- Under fliken ”Avanmälan” väljer du att klicka på relationsknappen för den roll du har i det projekt du vill avanmäla dig från.

- En dialogruta öppnas där du i en trädstruktur indelad i *FO/Institution/Projekttyp/Projektnr, projektnamn, projektledare* väljer det eller de projekt du vill avanmäla dig från.

**OBS !!**

*Listan visar endast de projekt du har någon roll i!
Glöm inte att bocka i rutan för att välja projekt*

- Klicka på knappen "OK" längst ned till höger.

- Nu återvänder systemet till den första dialogrutan. Du ser nu i fönstret för den roll du valde att projektet/en du bockat för listas där.

The screenshot shows a software dialog box titled "Behörighetsansökan extern". On the left, a tree view under "Nytt objekt" shows a hierarchy of categories, with "Behörighetsansökan extern" selected. The main area contains two tabs: "Anmälan" (selected) and "Avanmälan". Below the tabs, the heading "Välj projekt..." is followed by a list of roles, each with a checkbox and a text field. The roles are: "Beskrivningsman", "Entreprenör", "Extern Projektleddare", "Hyresgäst", and "Konsult". The "Konsult" role is checked and has a text field containing "Nacka Sjh-om- och tillbyggnad av vent.anläggning". At the bottom right of the dialog are "OK" and "Avbryt" buttons.

- Det går bra att göra en kombinerad ansökan om både anmälan och avanmälan (se rubrik "Anmälan till projekt" ovan).
- Klicka på knappen "OK" för att skicka din anmälan.

Bekräftelse skickas till dig via e-post så fort din ansökan har behandlats av Locums CAD-handläggare.